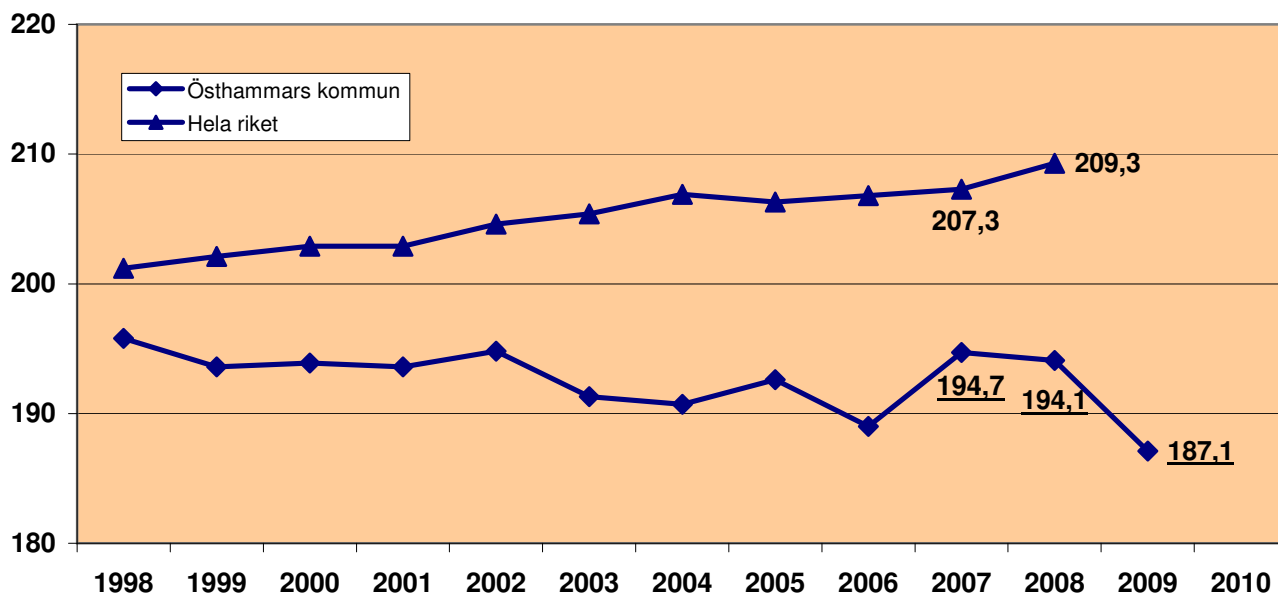


### Genomsnittligt meritvärde, slutbetyg år 9

	1998	1999	2000	2001	2002	2003	2004	2005	2006	2007	2008	2009	2010
Frösåkersskolan	193,5	189,1	196	196,8	191,3	190,9	190,7	183,4	173,7	189,3	188,9	189,3	
Olandsskolan	190,4	185,7	178,9	186,4	204,3	191,2	192,2	206,6	204,6	209,9	201,7	199,6	
Vallonskolan	203,1	204,1	202,6	194,4	197,2	199,6	181,4	196,5	201,1	188,2	208,7	170,7	
Österbyskolan	205,8	205,6	199,9	195,5	182,8	184	196,7	188,8	193,9	194,6	184,8	184,7	
Östhammars kommun	195,8	193,6	193,9	193,6	194,8	191,3	190,7	192,6	189,0	194,7	194,1	187,1	
Hela riket	201,2	202,1	202,9	202,9	204,6	205,4	206,9	206,3	206,8	207,3	209,3		

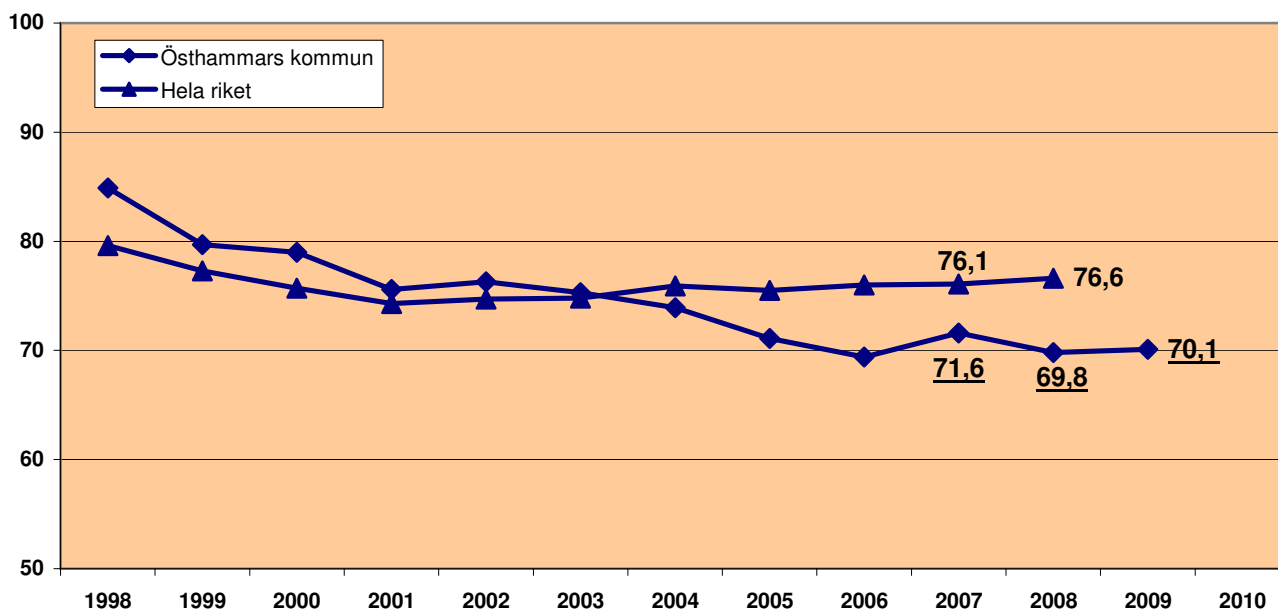
#### GRUNDSKOLAN, genomsnittligt meritvärde år 9



### Andel (%) som nått målen i alla ämnen, slutbetyg år 9

	1998	1999	2000	2001	2002	2003	2004	2005	2006	2007	2008	2009	2010
Frösåkersskolan	91,7	79,1	84,4	79,9	78	70,3	74,3	61,2	61,2	65,5	68,1	77,2	
Olandsskolan	76,8	66,3	53,1	59,1	74,4	63,5	60,8	72,8	71,4	78,6	69,4	66,2	
Vallonskolan	84,5	92,7	92	75,5	85,5	92,3	74,1	86,8	81,8	74,6	75,9	56,9	
Österbyskolan	80,7	89,8	89,5	90,6	60,5	85,3	92,3	78,2	73,8	73,6	71,4	72,0	
Östhammars kommun	84,9	79,7	79	75,6	76,3	75,3	73,9	71,1	69,4	71,6	69,8	70,1	
Hela riket	79,6	77,3	75,7	74,3	74,7	74,8	75,9	75,5	76,0	76,1	76,6		

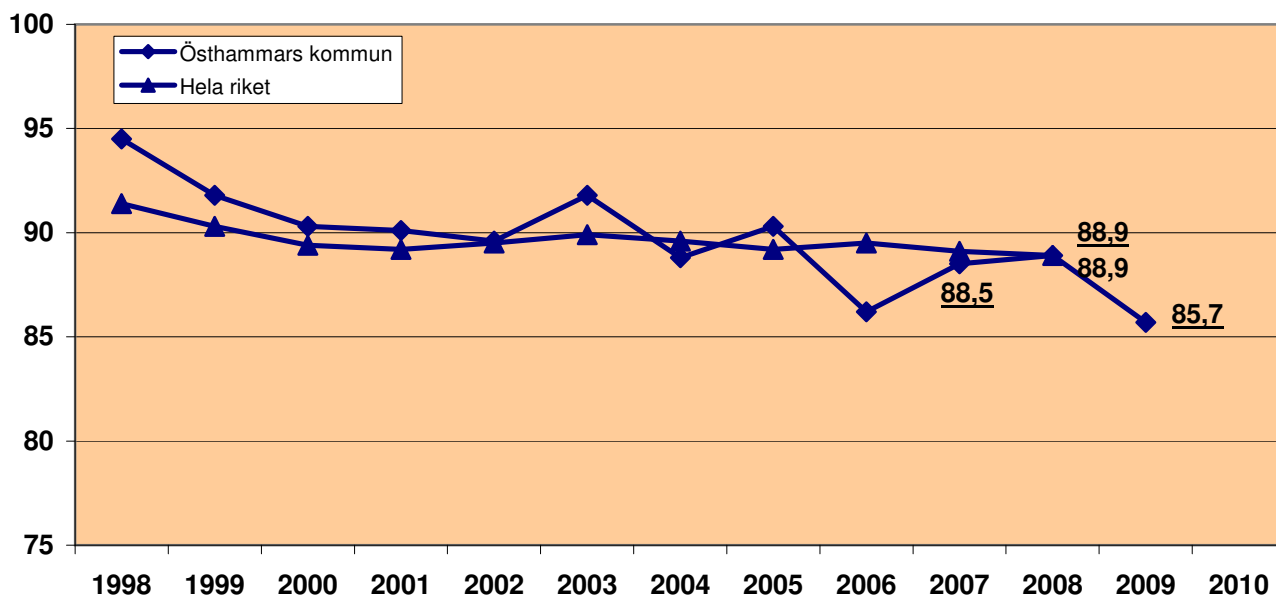
#### GRUNDSKOLAN, andel (%) som nått målen i alla ämnen, år 9



### Andel (%) behöriga till gymnasiets nationella program

	1998	1999	2000	2001	2002	2003	2004	2005	2006	2007	2008	2009	2010
Frösåkersskolan	98,4	94,8	95,7	94,8	91,7	95,3	89,4	86,3	84,9	91,9	93,6	90,0	
Olandsskolan	95,1	81,4	78,1	83,0	85,9	81,1	87,6	88,0	85,7	90,5	85,5	87,0	
Vallonskolan	86,2	98,2	92,0	79,6	91,3	98,1	79,3	94,3	93,9	83,1	83,3	79,3	
Österbyskolan	93,6	95,9	92,1	98,1	88,4	91,8	95,1	100,0	82,0	83,0	89,3	82,0	
Östhammars kommun	94,5	91,8	90,3	90,1	89,6	91,8	88,8	90,3	86,2	88,5	88,9	85,7	
Hela riket	91,4	90,3	89,4	89,2	89,5	89,9	89,6	89,2	89,5	89,1	88,9		

#### GRUNDSKOLAN, andel (%) behöriga till gymnasiets nationella program

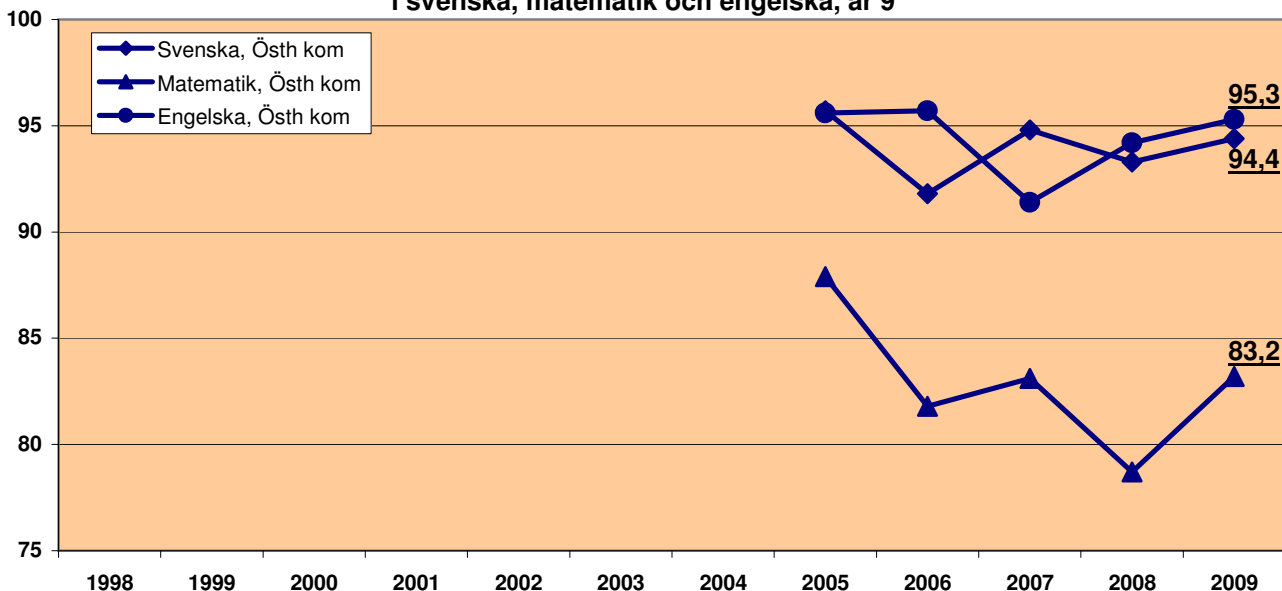


#### Andel (%) som nått Godkänt eller mer på ämnesproven i år 9

(Procentandelen är beräknad på de elever som genomförde ämnesproven. Proven började betygsättas 2005.)

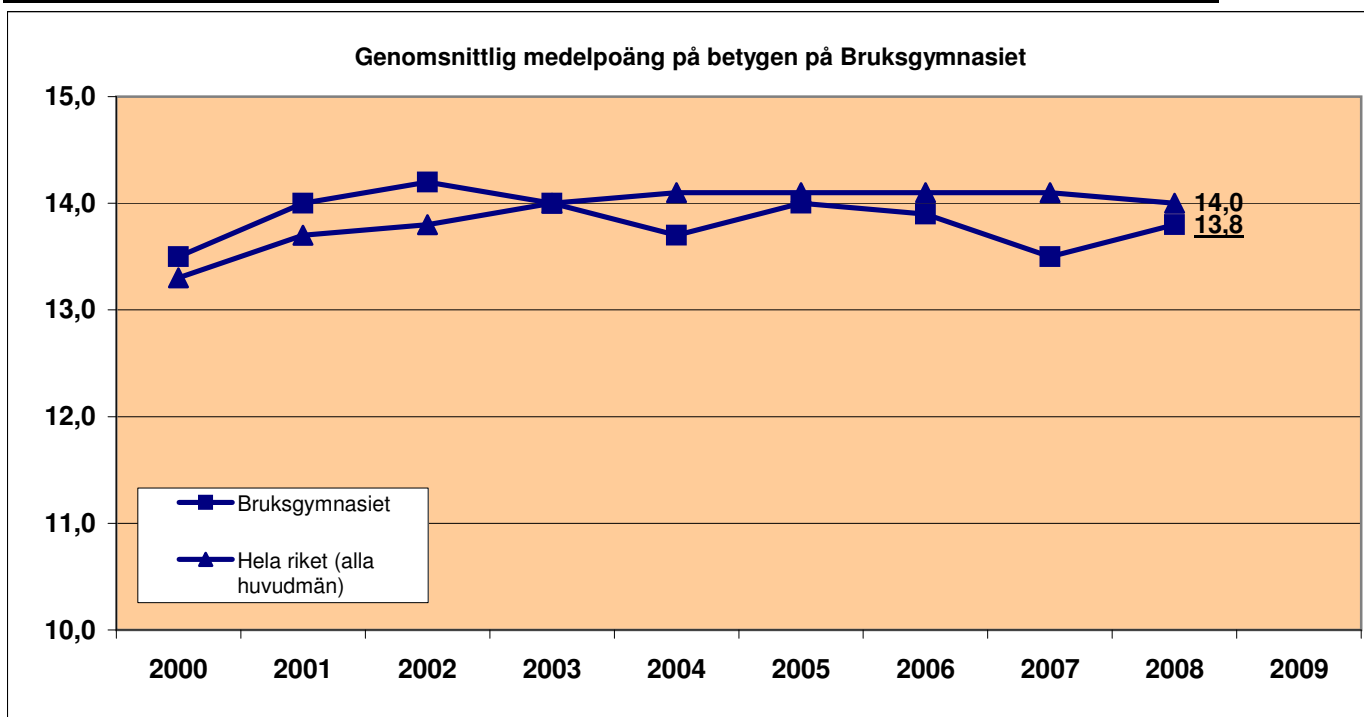
	1998	1999	2000	2001	2002	2003	2004	2005	2006	2007	2008	2009	2010
Svenska, Östh kom								95,7	91,8	94,8	93,3	94,4	
Matematik, Östh kom								87,9	81,8	83,1	78,7	83,2	
Engelska, Östh kom								95,6	95,7	91,4	94,2	95,3	

#### GRUNDSKOLAN, andel (%) som nått godkänt eller mer på ämnesproven i svenska, matematik och engelska, år 9



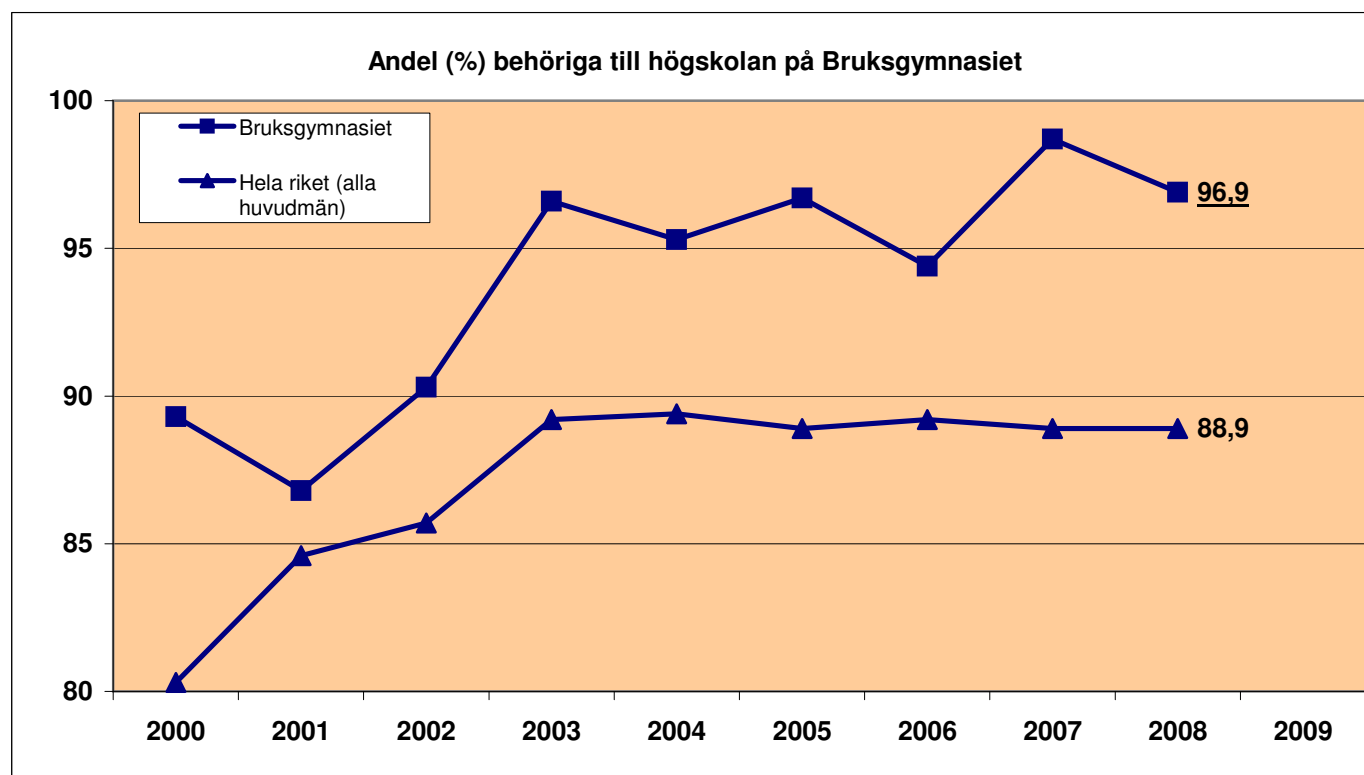
### Genomsnittlig medelpoäng på betygen på Bruksgymnasiet

	2000	2001	2002	2003	2004	2005	2006	2007	2008	2009	2010
Bruksgymnasiet	13,5	14,0	14,2	14,0	13,7	14,0	13,9	13,5	13,8		
Hela riket (alla huvudmän)	13,3	13,7	13,8	14,0	14,1	14,1	14,1	14,1	14,0		



### Andel (%) behöriga till högskolan från Bruksgymnasiet

	2000	2001	2002	2003	2004	2005	2006	2007	2008	2009	2010
Bruksgymnasiet	89,3	86,8	90,3	96,6	95,3	96,7	94,4	98,7	96,9		
Hela riket (alla huvudmän)	80,3	84,6	85,7	89,2	89,4	88,9	89,2	88,9	88,9		



### Andel (%) elever som fått slutbetyg inom fyra år på Bruksgymnasiet

	2000	2001	2002	2003	2004	2005	2006	2007	2008	2009	2010
Bruksgymnasiet	63,3	81,3	75,5	72,5	73,9	78,4	80,4	73,7	77,1		
Hela riket (alla huvudmän)	73,4	75,7	72,5	73,6	75,1	76,0	76,0	76,2	76,4		

