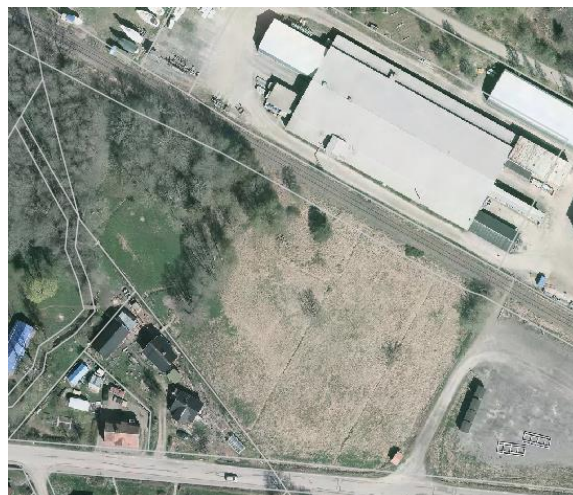


Sektor Samhälle
Verksamhet Väckande
Camilla Andersson

Gällande gällande naturmark inom planområde Industriområde i Hargshamn inom fastigheterna Hargshamn 3:3, 3:8 m.fl.

I arbetet med detaljplan för industriområde i Hargshamn har synpunkter inkommit till Östhammars kommun gällande avsaknad av beskrivning av naturmark söder om järnvägen. Miljösakkunnig lämnar följande synpunkter i ärendet kopplat till naturvärden.

Det område av naturmarkskaraktär som ingår i planområdet består i väster av A) ett mindre triangelformat trädbeklätt parti på ca 2 300 m² samt av en yta öppen gräsmark på ca 6 200 m².





A) Trädbeklätt parti

B) Öppen gräsmark

Område A – Trädbeklätt parti

Området ligger mellan järnvägen i nordost och bostadsbebyggelse i sydväst och består av ett låglänt parti med lövträd i blandning främst av rönnsk, lönn, asp, hägg och björk. Varierande ålder, merparten yngre träd och sly. Inga skyddsvärda arter påträffades i området.

Område A ska enligt plankartan ej bebyggas och föreslås användas för dagvattenhantering/fördröjning av dagvatten, eventuellt en damm. Den föreslagna användningen möjliggör bevarande av grönytor samt bevarande av delar av befintlig växtlighet i området. Sammantagen bedömning är att planens utformning tagit hänsyn till behov av grönyta och befintlig naturmark.





Område B – Öppen gräsmark

Området ligger mellan järnvägen i nordost, Hargsvägen i söder samt bostadsbebyggelse och område A i väster och består av en öppen artfattig gräsmarksyta som slaghackas med viss regelbundenhet. Inga skyddsvärda arter har påträffats. Planen bedöms inte påverka några naturvärden i område B.

