



# Naturvärdesinventering

## Bilaga 1 - Biotopkatalog

Reningsverket, Öregrund, Gästrike Vatten, 2024



VÄG & MILJÖ

## FÖRKLARINGAR TILL VARIABLER I BIOTOPSKATALOGEN.

**Detaljeringsgrad:** Detaljeringsgraden vid fältinventeringen är satt till *medel*, vilket innebär att minsta avgränsningsbara naturvärdesbiotop är 0,1 hektar.

**Naturtyp:** Beskriver naturtypen enligt fördefinierade typer beskrivna av SIS.

**Biotop:** Beskriver biotopen enligt fördefinierade typer beskrivna av SIS.

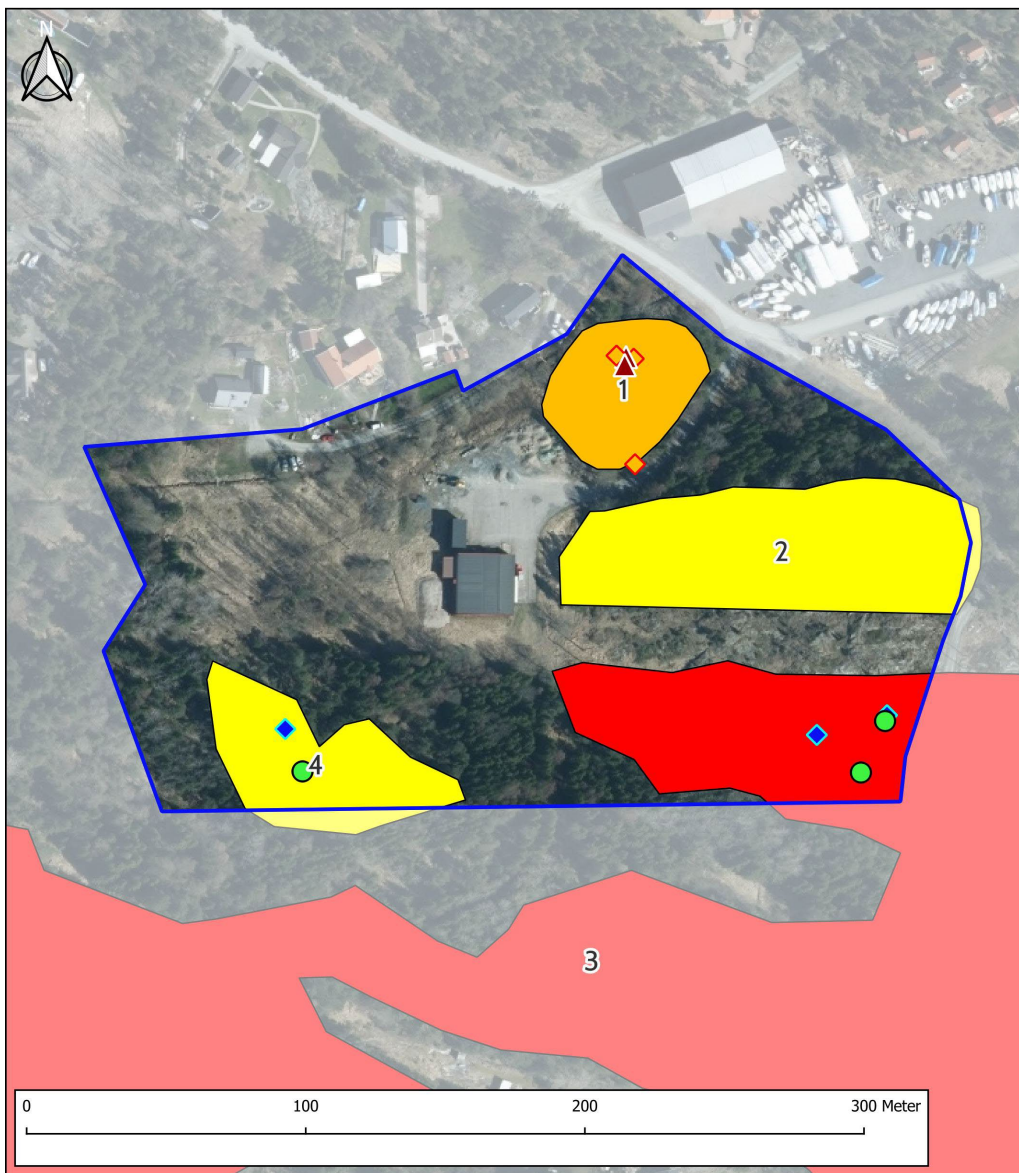
**Biotopvärde:** Detta beskriver biotopens värde med hänsyn till biotopens tillstånd, sällsynthet och ekologiska funktion. Dessa tre parametrar bedöms utifrån förekomst av biotopkvaliteter, som tyder på att objektet troligtvis hyser ökad betydelse för biologisk mångfald. Till dessa kvaliteter hör bland annat:

- **Trädskikt:** I förekommande fall definieras trädkontinuiteten i ett område genom att ange skiktningen vilket förenklat kan beskrivas som antal generationer av träd som växer samtidigt. Där enskiktat motsvarar en produktionsskog med alla träd i samma ålder och en flerskiktad skog är en skog som har flera olika åldersklasser växande samtidigt likt en naturskog.
- **Kontinuitet för lågor:** Anges på en skala 1–5 där 1 är mycket begränsad kontinuitet och 5 innebär att det finns gott om död ved i olika grovlekar och nedbrytningsstadier.
- **Hydromorfologisk påverkan:** Anges på en skala från mycket kraftig till ingen där ingen motsvarar ett naturligt vattendrag och mycket kraftig ett kanaliserat/grävt dike.

**Artvärde:** Detta beskriver en sammanvägning av objektets naturvärde i form av förekomst av värdearter och artdiversitet. Till dessa naturvårdsarter hör bland annat;

- **Signalarter:** En signalart är en art som fungerar som indikator för biotoper med höga naturvärden.
- **Rödlistade arter:** Art som finns upptagen i *Rödlistade arter i Sverige 2020*, utgiven av Artdatabanken.
- **Fridlysta arter:** Art som omfattas av lagstadgat skydd enligt artskyddsförordningen.

**Naturvärdesklass:** Naturvärdesklass fås genom att ett objekts biotop- och artvärden, som beskrivs ovan, vägs samman enligt den så kallade SIS-matrisen (se appendix 1 till huvudrapport).



## Naturvärdesbiotoper & Värdearter

### Teckenförklaring

□ Inventeringsområde

### Naturvärdesbiotoper

■ Naturvärdesklass 1 - Högsta Naturvärde

■ Naturvärdesklass 2 - Högt Naturvärde

■ Naturvärdesklass 3 - Påtagligt Naturvärde

■ Naturvärdesklass 4 - Vist Naturvärde

### Värdearter

◆ Blåsippa

● Flagellkvastmossa

▲ Grovticka

◆ Tallticka

Figur 1. Karta över de naturvärdesbiotoper och värdearter som avgränsats i samband med fältinventeringen.

EPSG:3006



VÄG & MILJÖ

2024-09-09

| Biotopkatalog  | Inventerad av             | Sidnr.      |
|--|---------------------------|-------------|
| 1498, NVI Reningsverket, Öregrund, Gästrike Vatten, 2024 | Daniel Tooke, Ellen Payne | Sida 2 av 3 |

## NATURVÄRDESBIOTOP 1

| <i>Naturvärdesklass</i>                          | <i>Naturtyp</i>          | <i>Biotopbeteckning</i>                           | <i>Natura 2000-naturtyp</i> |
|--|--------------------------|---|-----------------------------|
| <i>Naturvärdesklass 3 - Påtagligt naturvärde</i> | <i>Skog och buskmark</i> | <i>Träddunge (SK6), Hällmarkstallskog (SK251)</i> | <i>Västlig taiga (9010)</i> |

**Datum:** 24-07-02

**Beskrivning:** Biotopen utgörs av en dunge med hällmarkstallskog. Trädskiktet domineras av äldre tallar med flertalet värdefulla strukturer. Enar utgör buskskiktet. Fältskiktet domineras av blåbärsris och triviala arter av gräs. Bottenskiktet utgörs främst av triviala arter av mossa.

**Arter och värdeelement med lagstadgat skydd:**



**Motivering:** Området bedöms ha ett **Påtagligt** artvärde och **Visst** biotopvärde.

**Bedömningsgrunder för artvärde:**

Måttliga förekomst av värdearter med påtagligt signalvärde.

**Bedömningsgrunder för biotopvärde:**

**Biotopens tillstånd:** Negativt påverkad biotop med viss naturlighet eller kontinuitet.

**Biotopens sällsynthet:** Biotop som är vanligt förekommande såväl nationellt som regionalt och lokalt.

**Biotopens ekologiska funktion:** Biotop med viss särskild betydelse för naturliga populationers långsiktiga utveckling och bevarande i ett lokalt, regionalt eller nationellt perspektiv.

**Sammanvägd biotopvärdesbedömning:** 2 (Visst biotopvärde)

| <b>Biotopkatalog</b>                                     | <b>Inventerad av</b>      | <b>Sidnr.</b> |
|--|---------------------------|---------------|
| 1498, NVI Reningsverket, Öregrund, Gästrike Vatten, 2024 | Daniel Tooke, Ellen Payne | Sida 3 av 4   |

## VÄRDEARTER

| Svenskt namn | Vetenskapligt namn           | Rödlistekategori 2020 | Lagskydd | Signalart                 | Typisk art | Signalvärde           | Förekomst            | Kommentar                     |
|--------------|------------------------------|-----------------------|----------|---------------------------|------------|-----------------------|----------------------|-------------------------------|
| Tallticka    | <i>Porodaedalea pini</i>     | Nära hotad (NT)       |          | Skogsstyrelsens signalart | 9010, 9060 | Påtagligt signalvärde | Måttliga förekomster | Även tidigare registrerad art |
| Grovticka    | <i>Phaeolus schweinitzii</i> |                       |          | Skogsstyrelsens signalart | 9060       | Visst signalvärde     | Måttliga förekomster |                               |

Trädsikt: Tvåskiktat  
 Kontinuitet för lågor: 2/5

## BIOTOPKVALITETER

| Kategori                | Typ  | Ålder  | Förekomst av typ      | Karaktär/struktur   | Diameter | Kommentar |
|-------------------------|------|--------|-----------------------|---|----------|-----------|
| Naturvärdesträd         | Tall | Gammal | Måttliga förekomster  | Brandljud, grov, lavrik, vedsvampar, torrgrenar, spår efter hackspettar, insektsgnag och gångar, barksprickor, savflöde, senvuxen, stamvred | 50-60    |           |
| Torrträd och högstubbar | Tall | Gammal | Sparsamma förekomster | Barklös   | 67       |           |
| Brynmiljö               | Bryn |        |                       | Anslutning till hållmarker, solexponerad, gläntor   |          |           |

| Biotopkatalog  | Inventerad av             | Sidnr.      |
|--|---------------------------|-------------|
| 1498, NVI Reningsverket, Öregrund, Gästrike Vatten, 2024 | Daniel Tooke, Ellen Payne | Sida 4 av 5 |

## NATURVÄRDESBITOP 2

| <i>Naturvärdesklass</i>                      | <i>Naturtyp</i>          | <i>Biotopbeteckning</i>                           | <i>Natura 2000-naturtyp</i> |
|--|--------------------------|---|-----------------------------|
| <i>Naturvärdesklass 4 – Visst naturvärde</i> | <i>Skog och buskmark</i> | <i>Träddunge (SK6), Hällmarkstallskog (SK251)</i> | <i>Västlig taiga (9010)</i> |

**Datum:** 24-07-02

**Beskrivning:** Biotopen utgörs av en dunge med hällmarkstallskog. Trädskiktet hyser inslag av äldre tallar med värdefulla strukturer. Enar utgör buskskiktet. Fältskiktet domineras av blåbärsris och triviala arter av gräs. Bottenskiktet utgörs främst av triviala arter av mossa.

**Arter och värdeelement med lagstadgat skydd:**

Blåsippa (9 § ASF)



**Motivering:** Området bedöms ha ett **Lågt** artvärde och **Visst** biotopvärde.

**Bedömningsgrunder för artvärde:**

Förekomst av organismsamhällen med låg artdiversitet som domineras av vanligt förekommande arter. Normalt finns inga förekomster av värdearter eller så är det för få eller för glest förekommande för att indikera att biotopen har någon särskild betydelse för biologisk mångfald.

**Bedömningsgrunder för biotopvärde:**

**Biotopens tillstånd:** Negativt påverkad biotop med viss naturlighet eller kontinuitet.

**Biotopens sällsynthet:** Biotop som är vanligt förekommande såväl nationellt som regionalt och lokalt.

**Biotopens ekologiska funktion:** Biotop som inte har någon särskild betydelse för naturliga populationers långsiktiga utveckling och bevarande, utöver grundläggande processer och funktioner.

**Sammanvägd biotopvärdesbedömning:** 2 (Visst biotopvärde)

| <b>Biotopkatalog</b>                                     | <b>Inventerad av</b>      | <b>Sidnr.</b> |
|--|---------------------------|---------------|
| 1498, NVI Reningsverket, Öregrund, Gästrike Vatten, 2024 | Daniel Tooke, Ellen Payne | Sida 5 av 6   |

## VÄRDEARTER

| Svenskt namn | Vetenskapligt namn | Rödlistekategori 2020 | Lagskydd | Signalart | Typisk art | Signalvärde | Övrigt Förekomst | Kommentar |
|--------------|--------------------|-----------------------|----------|-----------|------------|-------------|------------------|-----------|
|--------------|--------------------|-----------------------|----------|-----------|------------|-------------|------------------|-----------|

Trädskikt: Treskiktat  
Kontinuitet för lågor: 2/5

## BIOTOPKVALITETER

| Kategori                | Typ  | Ålder  | Förekomst av typ      | Karaktär/struktur   | Diameter | Kommentar |
|-------------------------|------|--------|-----------------------|---|----------|-----------|
| Naturvärdesträd         | Tall | Gammal | Måttliga förekomster  | Senvuxen, torrgrenar, savflöde, insektsnag och gångar, lavrik         | 30-45    |           |
| Torrträd och högstubbar | Tall | Gammal | Sparsamma förekomster | Barklös, platt krona, senvuxen, grova torrgrenar, brandljud, stamvred | 50       |           |
| Brynmiljö               | Bryn |        |                       | Anslutning till hållmarker, solexponerad, gläntor                     |          |           |

| Biotopkatalog  | Inventerad av             | Sidnr.      |
|--|---------------------------|-------------|
| 1498, NVI Reningsverket, Öregrund, Gästrike Vatten, 2024 | Daniel Tooke, Ellen Payne | Sida 6 av 7 |

## NATURVÄRDESBIOTOP 3

| <i>Naturvärdesklass</i>                     | <i>Naturtyp</i>          | <i>Biotopbeteckning</i>          | <i>Natura 2000-naturtyp</i> |
|---|--------------------------|----------------------------------|-----------------------------|
| <i>Naturvärdesklass 2 - Högt naturvärde</i> | <i>Skog och buskmark</i> | <i>Hällmarkstallskog (SK251)</i> | <i>Västlig taiga (9010)</i> |

**Datum:** 24-07-02

**Beskrivning:** Biotopen utgörs av en större hällmarkstallskog. Trädskiktet är flerskiktat och hyser rikliga inslag av av äldre tallar med flertalet värdefulla strukturer. Enar utgör buskskiktet. Fältskiktet domineras av blåbärsris, örnbräken och triviala arter av gräs. Bottenskiktet utgörs främst av triviala arter av mossa. Biotopen sträcker sig utanför inventeringsområdet. Den utgör även en Nyckelbiotop, avgränsad av Skogsstyrelsen.

**Arter och värdeelement med lagstadgat skydd:**  
Blåsippa (9 § ASF)



**Motivering:** Området bedöms ha ett **Påtagligt** artvärde och **Påtagligt** biotopvärde.

**Bedömningsgrunder för artvärde:**

Förekomst av organismsamhällen med måttligt hög artdiversitet i ett regionalt eller nationellt perspektiv. Måttlig förekomst av värdearter med påtagligt signalvärde. Förekomst av organismsamhällen med andra kännetecken, som är typiska för biotoper med särskild betydelse för biologisk mångfald.

**Bedömningsgrunder för biotopvärde:**

**Biotopens tillstånd:** Biotop som inte uppnår ett referensförhållande eller idealtillstånd men som har god naturlighet, kontinuitet och endast liten negativ påverkan.

**Biotopens sällsynthet:** Biotop som är vanligt förekommande såväl nationellt som regionalt och lokalt.

**Biotopens ekologiska funktion:** Biotop med viss särskild betydelse för naturliga populationers långsiktiga utveckling och bevarande i ett lokalt, regionalt eller nationellt perspektiv.

**Sammanvägd biotopvärdesbedömning:** 3 (Påtagligt biotopvärde)

| <b>Biotopkatalog</b>                                     | <b>Inventerad av</b>      | <b>Sidnr.</b> |
|--|---------------------------|---------------|
| 1498, NVI Reningsverket, Öregrund, Gästrike Vatten, 2024 | Daniel Tooke, Ellen Payne | Sida 7 av 8   |

## VÄRDEARTER

| Svenskt namn      | Vetenskapligt namn           | Rödlistekategori 2020 | Lagskydd | Signalart                  | Typisk art                               | Signalvärde                                       | Förekomst             | Kommentar   |
|-------------------|------------------------------|-----------------------|----------|----------------------------|--|---|-----------------------|---|
| Blåsippa          | <i>Hepatica nobilis</i>      |                       | 9 § ASF  | Övrig Signalart            | 9050, 8240, 9020                         | Visst signalvärde                                 | Sparsamma förekomster |   |
| Flagellkvastmossa | <i>Dicranum flagellare</i>   |                       |          | Skogsstyrelsens signalart  | 9010, 9740                               | Visst signalvärde                                 | Sparsamma förekomster |   |
| Tallticka         | <i>Porodaedalea pini</i>     | Nära hotad (NT)       |          | Skogsstyrelsens signalart  | 9010, 9060                               | Påtagligt signalvärde, dock beroende av förekomst | Förekomst okänd       | Endast tidigare noterad art utanför inventeringsområdet |
| Brudborste        | <i>Cirsium heterophyllum</i> |                       |          | Jordbruksverkets signalart | 6430, 9040, 9050, 6510, 6530             | Visst signalvärde, dock beroende av förekomst     | Förekomst okänd       | Endast tidigare noterad art utanför inventeringsområdet |
| Slätterfibbla     | <i>Hypochaeris maculata</i>  | Nära hotad (NT)       |          | Jordbruksverkets signalart | 6230, 9070, 1610, 6270, 6510, 6530, 9060 | Påtagligt signalvärde, dock beroende av förekomst | Förekomst okänd       | Endast tidigare noterad art utanför inventeringsområdet |
| Blomkålssvamp     | <i>Sparassis crispa</i>      |                       |          | Skogsstyrelsens signalart  |  | Visst signalvärde, dock beroende av förekomst     | Förekomst okänd       | Endast tidigare noterad art utanför inventeringsområdet |
| Reliktbock        | <i>Nothorhina muricata</i>   | Nära hotad (NT)       |          | Skogsstyrelsens signalart  | 9010, 9060                               | Påtagligt signalvärde, dock beroende av förekomst | Förekomst okänd       | Endast tidigare noterad art utanför inventeringsområdet |
| Svart taggsvamp   | <i>Phellodon niger</i>       | Nära hotad (NT)       |          | Skogsstyrelsens signalart  | 9050                                     | Påtagligt signalvärde, dock beroende av förekomst | Förekomst okänd       | Endast tidigare noterad art utanför inventeringsområdet |
| Kalktallört       | <i>Monotropa hypophegea</i>  |                       |          | Skogsstyrelsens signalart  |  | Visst signalvärde, dock beroende av förekomst     | Förekomst okänd       | Endast tidigare noterad art utanför inventeringsområdet |

Trädskikt: Treskiktat  
Kontinuitet för lågor: 3/5

## BIOTOPKVALITETER

| Kategori        | Typ      | Ålder  | Förekomst av typ           | Karaktär/struktur   | Diameter | Kommentar |
|-----------------|----------|--------|----------------------------|---|----------|-----------|
| Lågor           | Barrlåga |        | Sparsamma förekomster      | Barklös, Gammal, Grenar, Insektsspår, Mossfäll, Solexponerad  |          |           |
| Naturvärdesträd | Tall     | Gammal | Betydelsefulla förekomster | Brandljud, grov, lavrik, vedsvampar, torrgrenar, spår efter hackspettar, insektsgnag och gångar, barksprickor, savflöde, senvuxen, stamvred | 40-60    |           |

| Biotopkatalog  | Inventerad av             | Sidnr.      |
|--|---------------------------|-------------|
| 1498, NVI Reningsverket, Öregrund, Gästrike Vatten, 2024 | Daniel Tooke, Ellen Payne | Sida 8 av 9 |

## NATURVÄRDESBIOTOP 4

| <i>Naturvärdesklass</i>                      | <i>Naturtyp</i>          | <i>Biotopbeteckning</i>                           | <i>Natura 2000-naturtyp</i>            |
|--|--------------------------|---|--|
| <i>Naturvärdesklass 4 – Visst naturvärde</i> | <i>Skog och buskmark</i> | <i>Träddunge (SK6), Hällmarkstallskog (SK251)</i> | <i>Ej Natura 2000-naturtyp (NVI01)</i> |

**Datum:** 24-07-02

**Beskrivning:** Biotopen utgörs av en dunge med hällmarkstallskog. Trädskiktet hyser inslag av äldre tallar med enstaka värdefulla strukturer. Enar utgör buskskiktet. Fältskiktet domineras av blåbärsris och triviala arter av gräs. Bottenskiktet domineras främst av triviala arter av mossor.

**Arter och värdeelement med lagstadgat skydd:**  
Blåsippa (9 § ASF)



**Motivering:** Området bedöms ha ett **Lågt** artvärde och **Visst** biotopvärde.

**Bedömningsgrunder för artvärde:**

Förekomst av organismsamhällen med låg artdiversitet som domineras av vanligt förekommande arter. Normalt finns inga förekomster av värdearter eller så är det för få eller för gles förekomst för att indikera att biotopen har någon särskild betydelse för biologisk mångfald.

**Bedömningsgrunder för biotopvärde:**

**Biotopens tillstånd:** Negativt påverkad biotop med viss naturlighet eller kontinuitet.

**Biotopens sällsynthet:** Biotop som är vanligt förekommande såväl nationellt som regionalt och lokalt.

**Biotopens ekologiska funktion:** Biotop som inte har någon särskild betydelse för naturliga populationers långsiktiga utveckling och bevarande, utöver grundläggande processer och funktioner.

**Sammanvägd biotopvärdesbedömning:** 2 (Visst biotopvärde)

| <b>Biotopkatalog</b>                                     | <b>Inventerad av</b>      | <b>Sidnr.</b> |
|--|---------------------------|---------------|
| 1498, NVI Reningsverket, Öregrund, Gästrike Vatten, 2024 | Daniel Tooke, Ellen Payne | Sida 9 av 10  |

## VÄRDEARTER

| Svenskt namn      | Vetenskapligt namn  | Rödlistekategori 2020 | Lagskydd | Signalart                 | Typisk art       | Signalvärde       | Förekomst            | Kommentar |
|-------------------|---------------------|-----------------------|----------|---------------------------|------------------|-------------------|----------------------|-----------|
| Blåsippa          | Hepatica nobilis    |                       | 9 § ASF  | Övrig Signalart           | 9050, 8240, 9020 | Visst signalvärde | Måttliga förekomster |           |
| Flagellkvastmossa | Dicranum flagellare |                       |          | Skogsstyrelsens signalart | 9010, 9740       | Visst signalvärde | Måttliga förekomster |           |

Trädskikt: Tvåskiktat  
Kontinuitet för lågor: 1/5

## BIOTOPKVALITETER

| Kategori        | Typ  | Ålder  | Förekomst av typ           | Karaktär/struktur | Diameter | Kommentar |
|-----------------|------|--------|----------------------------|-------------------|----------|-----------|
| Naturvärdesträd | Tall | Gammal | Betydelsefulla förekomster | Senvuxen          | 30-45    |           |

|  |                           |               |
|--|---------------------------|---------------|
| <b>Biotopkatalog</b>                                     | <b>Inventerad av</b>      | <b>Sidnr.</b> |
| 1498, NVI Reningsverket, Öregrund, Gästrike Vatten, 2024 | Daniel Tooke, Ellen Payne | Sida 10 av 10 |