

Sorteringsguide

[A](#) | [B](#) | [C](#) | [D](#) | [E](#) | [F](#) | [G](#) | [H](#) | [I](#) | [J](#) | [K](#) | [L](#) | [M](#) | [N](#) | [O](#) | [P](#)
[Q](#) | [R](#) | [S](#) | [T](#) | [U](#) | [V](#) | [W](#) | [X](#) | [Y](#) | [Z](#) | [Å](#) | [Ä](#) | [Ö](#)

[Information till dig som vill lämna farligt avfall](#)
[ÅVS Återvinningsstationer inom kommunen](#)

A

Aceton	Farligt avfall
Adapter	Elavfall
Adventsljusstake	Elavfall
Akvarium	Isolering, porslin och gips
Alkohol, koncentrerad	Farligt avfall
Ammoniak	Farligt avfall
Ammunition	Explosivt avfall, hänvisas till polisen
Ankare	Metall
Antenn	Elavfall
Armeringsjärn	Metall
Arsenik	Farligt avfall
Asbest (i försluten förpackning)	Får ej lämnas på Återvinningscentralerna, hänvisas till Väddika Avfallsanläggning <i>Läs mer på sida 37</i>
Asfalt	Får ej lämnas på Återvinningscentralerna, hänvisas till lokala aktörer
Aska	Hushållsavfall (fastighetens kärl för brännbart)

Avfettningsmedel	Farligt avfall
Avgasrör	Metall
B	
Badkar	Metall
Badrumsvåg, elektronisk	Elavfall
Badrumsvåg, mekanisk	Metall
Bag-in-box, påsen med tapp	Plastförpackningar (ÅVS gröna containrar)
Bag-in-box, vinkartong-låda	Pappersförpackningar (ÅVS gröna containrar)
Bakform av papper	Pappersförpackningar (ÅVS gröna containrar)
Bakplåtspapper	Hushållsavfall (fastighetens kärl för brännbart)
Bakverk	Matavfall (matavfallspåsar placeras i fastighetens kärl för matavfall)
Balsamterpentin	Farligt avfall
Bandage	Hushållsavfall (fastighetens kärl för brännbart)
Barnvagn	Metall
Barometer	Farligt avfall
Batterier / Litium Batterier	Uppsamlingsbox för småbatterier
Batteriladdare	Elavfall
Batterisyra	Farligt avfall
Bekämpningsmedel	Farligt avfall
Bensin	Farligt avfall
Betong	Sten & Betong
Bets	Farligt avfall
Bil	Får ej lämnas på Återvinningscentralerna, hänvisas till lokala aktörer
Bilbarnstol	Brännbart

ÅVC = Återvinningscentral

ÅVS = Återvinningsstation (gröna containrar)

Bilbatteri	Uppsamlingsbox för bilbatterier
Bildel av metall	Metall
Bidel av plast	Brännbart
Bildrör, bildskärm	Uppsamlingsbox för tv apparater
Bilradio	Elavfall
Bilvårdsprodukter	Farligt avfall
Blekmedel	Farligt avfall
Blodtrycksmätare, elektronisk	Elavfall
Blombukett	Matavfall (matavfallspåsar placeras i fastighetens kärl för matavfall)
Blomkruka, lera	Sten & Betong
Blomkruka, plast	Brännbart
Blompapper	Pappersförpackningar (ÅVS gröna containrar)
Blysänke	Farligt avfall
Bläckpatron	Brännbart
Blöja	Hushållsavfall (fastighetens kärl för brännbart)
Bok, inbunden	Brännbart
Bokhylla	Trä
Bordsantenn	Elavfall
Borste	Brännbart
Brandsläckare	Uppsamlingsbox för brandsläckare
Brandvarnare (utan batteri)	Elavfall
Broschyr	Tidning/Returpapper (ÅVC & ÅVS gröna containrar)
Bröd	Matavfall (matavfallspåsar placeras i fastighetens kärl för matavfall)
Bubbelplast	Plastförpackningar (ÅVS gröna containrar)
Byggfrigolit	Brännbart

ÅVC = Återvinningscentral

ÅVS = Återvinningsstation (gröna containrar)

Byggmaterial (trä)	Trä
Byggsaum	Farligt avfall
Bänkskiva av trä	Trä
Bärkassar av papper	Pappersförpackningar (ÅVS gröna containrar)
Bärkassar av plast	Plastförpackningar (ÅVS gröna containrar)
Båtfärg	Farligt avfall

C

CD-fodral av kartong	Brännbart
CD-fodral av plast	Brännbart
CD-skiva	Brännbart
CD-spelare	Elavfall
Cellofan av plast	Plastförpackningar (ÅVS gröna containrar)
Cement	Sten & Betong
Chipspåse av papper	Pappersförpackningar (ÅVS gröna containrar)
Chipspåse av plast	Plastförpackningar (ÅVS gröna containrar)
Chipsrör	Pappersförpackningar (ÅVS gröna containrar)
Chokladförpackningar, papper	Pappersförpackningar (ÅVS gröna containrar)
Chokladförpackningar, plast	Plastförpackningar (ÅVS gröna containrar)
Cigarettask utan plasthölje och folie	Pappersförpackningar (ÅVS gröna containrar)
Cigarettfimpar	Hushållsavfall (fastighetens kärl för brännbart)
Cigarettdändare (ej tom)	Metall
Cigarettdändare (tom)	Metall
Cykel	Metall
Cykeldel av metall	Metall

ÅVC = Återvinningscentral

ÅVS = Återvinningsstation (gröna containrar)

Cykeldel av plast	Brännbart
Cykeldäck	Brännbart
Cykelhjul	Metall
Cykellås	Metall

D

DVD-skiva	Brännbart
DVD-spelare	Elavfall
Dammsugare	Elavfall
Dammsugarpåse	Hushållsavfall (fastighetens kärl för brännbart)
Dammsugarslang	Brännbart
Datatillbehör	Elavfall
Dator	Elavfall
Deodorant (glas), tom	Glasförpackningar (ÅVS gröna containrar)
Deodorant (plast), tom	Plastförpackningar (ÅVS gröna containrar)
Deodorant, ej tom	Farligt avfall
Diabild	Brännbart
Diesel	Farligt avfall
Digital termometer	Elavfall
Digitalbox	Elavfall
Diskborste	Hushållsavfall (fastighetens kärl för brännbart)
Diskett	Brännbart
Diskho av metall	Metall
Diskpropp	Hushållsavfall (fastighetens kärl för brännbart)
Diskställ (metall)	Metall

ÅVC = Återvinningscentral

ÅVS = Återvinningsstation (gröna containrar)

Diskställ (plast)	Brännbart
Diskställ (trä)	Trä
Disktrasa	Hushållsavfall (fastighetens kärl för brännbart)
Djurströ	Hushållsavfall (fastighetens kärl för brännbart)
Docka	Brännbart
Dokumentförstörare	Elavfall
Dragkedja	Metall
Dricksglas	Isolering, porslin och gips
Dunk (med innehåll)	Farligt avfall
Dunk (tom)	Brännbart
Duschdraperi	Brännbart
Duschkabin	Isolering, porslin och gips
Duschslang	Brännbart
Dynor	Brännbart
Däck	Däck
Dörr (Trä och glas)	Isolering, porslin och gips
Dörr (Trä)	Trä

E

Elektriska apparater	Elavfall
Elektronik	Elavfall
Element	Metall
Elgitarr	Elavfall
Elkontakt	Elavfall
Eltandborste	Elavfall
Elverktyg	Elavfall
Engångsbestick (plast eller trä)	Hushållsavfall (fastighetens kärl för brännbart)
Engångsgrill	Metall
Engångsmugg av papper	Pappersförpackningar (ÅVS gröna containrar)
Engångsmugg av plast	Plastförpackningar (ÅVS gröna containrar)
Engångstallrik av papper	Pappersförpackningar (ÅVS gröna containrar)
Engångstallrik av plast	Plastförpackningar (ÅVS gröna containrar)
Etanol	Farligt avfall
Etikett	Hushållsavfall (fastighetens kärl för brännbart)

F

Fallfrukt	Trädgårdsavfall
Farligt avfall	Farligt avfall
Fax	Elavfall
Fem femtisex (rostlösare)	Farligt avfall
Fernissa	Farligt avfall
Filmrulle	Hushållsavfall (fastighetens kärl för brännbart)
Filt	Kläder och textilinsamling (Human Bridge)
Fisk	Matavfall (matavfallspåsar placeras i fastighetens kärl för matavfall)
Flingor	Matavfall (matavfallspåsar placeras i fastighetens kärl för matavfall)
Flugmedel	Farligt avfall
Fluor	Läkemedel (hänvisas till Apoteket)
Flytväst	Brännbart
Fläckborttagningsmedel	Farligt avfall
Fläkt	Elavfall
Fogmassa	Farligt avfall
Fosforsyra	Farligt avfall
Fotboll	Brännbart
Fotoblixt	Elavfall
Fotogen	Farligt avfall
Fotografi	Hushållsavfall (fastighetens kärl för brännbart)
Fotokemikalier	Farligt avfall
Frigolit (emballeringsmaterial)	Plastförpackningar (ÅVS gröna containrar)
Frigolittråg (ex. för köttfärs)	Plastförpackningar (ÅVS gröna containrar)
Fritös, elektrisk	Elavfall

ÅVC = Återvinningscentral

ÅVS = Återvinningsstation (gröna containrar)

Frukt, fruktskal	Matavfall (matavfallspåsar placeras i fastighetens kärl för matavfall)
Fruktnätpåse	Plastförpackningar (ÅVS gröna containrar)
Frysbox, frysskåp	Uppsamlingsplats för frys- och kylskåp
Frön	Matavfall (matavfallspåsar placeras i fastighetens kärl för matavfall)
Fyrverkerier (detonerade)	Brännbart
Fyrverkerier (odetonerade)	Får ej lämnas på Återvinningscentralerna, hänvisas till återförsäljaren
Fälg, utan däck	Metall
Färg	Farligt avfall
Färgband	Hushållsavfall (fastighetens kärl för brännbart)
Färgburk av metall, tom och pensel torr	Metall
Färgburk av plast, tom och pensel torr	Brännbart
Färgburk med fasta färgrester	Farligt avfall
Färgburk med flytande färgrester	Farligt avfall
Färgpatron	Hushållsavfall (fastighetens kärl för brännbart)
Färgspray	Farligt avfall
Fårull	Hushållsavfall (fastighetens kärl för brännbart)
Fönsterglas (endast glas)	Isolering, porslin och gips
Fönsterglas (glas blandat med annat material)	Isolering, porslin och gips
Fönsterkuvert	Hushållsavfall (fastighetens kärl för brännbart)
Förskärare	Metall
Förstärkare	Elavfall
Förtunningsmedel	Farligt avfall

ÅVC = Återvinningscentral

ÅVS = Återvinningsstation (gröna containrar)

G

Galge	Hushållsavfall (fastighetens kärl för brännbart)
Galge, Metall	Metall
Galonkläder	Kläder och textilinsamling (Human Bridge)
Garageport	Isolering, porslin och gips
Gardinstång, metall	Metall
Garn	Hushållsavfall (fastighetens kärl för brännbart)
Gasolflaska	Uppsamlingsbox för gasol
Gaständare	Farligt avfall
Gem av plast	Hushållsavfall (fastighetens kärl för brännbart)
Getingbo	Hushållsavfall (fastighetens kärl för brännbart)
Gevär	Får ej lämnas på Återvinningscentralerna, hänvisas till polisen
Gifter utan anvisning på förpackning	Farligt avfall
Gips	Isolering, porslin och gips
Gitarr	Brännbart
Gitarrsträngar (Nylon)	Brännbart
Gitarrsträngar (stål)	Metall
Glas (ej förpackning)	Isolering, porslin och gips
Glasdörr	Isolering, porslin och gips
Glasflaska (med pant)	Glasförpackningar (ÅVS gröna containrar)
Glasflaska (utan pant)	Glasförpackningar (ÅVS gröna containrar)
Glasförpackning	Glasförpackningar (ÅVS gröna containrar)
Glasspapper av papper	Pappersförpackningar (ÅVS gröna containrar)
Glasspapper av plast	Plastförpackningar (ÅVS gröna containrar)
Glasspinne	Hushållsavfall (fastighetens kärl för brännbart)

ÅVC = Återvinningscentral

ÅVS = Återvinningsstation (gröna containrar)

Glasull	Isolering, porslin och gips
Glasunderlägg	Isolering, porslin och gips
Glasögon	Isolering, porslin och gips
Glasögon, helt i plast	Hushållsavfall (fastighetens kärl för brännbart)
Glimtändare	Elavfall
Glitter	Hushållsavfall (fastighetens kärl för brännbart)
Glowstick	Hushållsavfall (fastighetens kärl för brännbart)
Glykol	Farligt avfall
Glödlampa	Uppsamlingsbox för glödlampor
Godispapper av papper	Pappersförpackningar (ÅVS gröna containrar)
Godispapper av plast	Plastförpackningar (ÅVS gröna containrar)
Godispåse av papper	Pappersförpackningar (ÅVS gröna containrar)
Godispåse av plast	Plastförpackningar (ÅVS gröna containrar)
Golfbag	Brännbart
Golfboll	Hushållsavfall (fastighetens kärl för brännbart)
Golfklubbor	Metall
Golvmopp (huvud)	Hushållsavfall (fastighetens kärl för brännbart)
Golvmopp Skaft	Metall
Golvrengöringsmedel	Farligt avfall
Grammofon	Elavfall
Gran	Trädgårdsavfall (ris)
Gravljus med glasbehållare	Isolering, porslin och gips
Gravljus med plastbehållare	Hushållsavfall (fastighetens kärl för brännbart)
Grenar och kvistar	Trädgårdsavfall (ris)
Griffeltavla	Brännbart

ÅVC = Återvinningscentral

ÅVS = Återvinningsstation (gröna containrar)

Grill	Metall
Grillkol	Hushållsavfall (fastighetens kärl för brännbart)
Grillad Kyckling Påse	Pappersförpackningar (ÅVS gröna containrar)
Grädde	Matavfall (matavfallspåsar placeras i fastighetens kärl för matavfall)
Gräsklipp	Trädgårdsavfall (kompost)
Gräsklippare, bensindriven	Metall
Gräsklippare, eldriven	Elavfall
Grästrimmer, elektrisk	Elavfall
Grönsaker, grönsaksrester och skal	Matavfall (matavfallspåsar placeras i fastighetens kärl för matavfall)
Gummiprodukter	Brännbart
Gummislang till däck	Brännbart
Gummisnodd	Hushållsavfall (fastighetens kärl för brännbart)
Gummistövlar	Brännbart
Gödningsmedel	Farligt avfall

H

Hagelgevär	Får ej lämnas på Återvinningscentralerna, hänvisas till polisen
Halm	Trädgårdsavfall (kompost)
Halogenlampor	Uppsamlingsbox för glödlampor
Hammock, sittdyna	Brännbart
Hammock, ställning	Metall
Handfat	Isolering, porslin och gips
Hantel	Metall
Haspelspö	Brännbart
Haspelspö, rulle	Metall
Hink av plast (liten)	Brännbart
Hjälm	Hushållsavfall (fastighetens kärl för brännbart)
Hudkräm, flaska med innehåll kvar	Hushållsavfall (fastighetens kärl för brännbart)
Hundbajspåse	Hushållsavfall (fastighetens kärl för brännbart)
Husdjur Avfall	Hushållsavfall (fastighetens kärl för brännbart)
Husgeråd av metall	Metall
Husgeråd av plast	Brännbart
Hushållsmaskiner	Elavfall
Hushållspapper	Matavfall (matavfallspåsar placeras i fastighetens kärl för matavfall)
Hygienartikel	Hushållsavfall (fastighetens kärl för brännbart)
Häftapparat	Metall
Häftmassa	Hushållsavfall (fastighetens kärl för brännbart)
Hänglås	Metall
Hårborttagningsmedel	Farligt avfall

Hårfärg	Farligt avfall
Hårklippningsapparat	Elavfall
Hårspray	Farligt avfall
Hårtork	Elavfall
Högtalare	Elavfall
Högtrycksnatriumlampor	Farligt avfall
Hörapparat	Elavfall
Hörlurar	Elavfall

|

Impregnerat trä	Tryckimpregnerat / Slipers
Impregneringsmedel	Farligt avfall
Inhalator	Läkemedel (hänvisas till Apoteket)
Insektsmedel	Farligt avfall
Invasiva arter	Brännbart (plasta in och meddela personalen)
Isoleringsmaterial	Isolering, porslin och gips
Isskrapa	Hushållsavfall (fastighetens kärl för brännbart)

J

Jord	Trädgårdsavfall (kompost)
Jord, mindre mängd t ex från blomkruka	Trädgårdsavfall (kompost)
Julgransbelysning	Elavfall
Julgransfot	Metall
Julgranskulor	Hushållsavfall (fastighetens kärl för brännbart)
Julklappspapper	Pappersförpackningar (ÅVS gröna containrar)
Julkort med batteri	Elavfall
Järnskrot	Metall
Jäst	Matavfall (matavfallspåsar placeras i fastighetens kärl för matavfall)

K

K-sprit	Farligt avfall
Kabel	Sladd / Kabel
Kadaver	Får ej lämnas på Återvinningscentralerna, hänvisas till Väddika Avfallsanläggning
Kaffebryggare	Elavfall
Kaffefilter	Matavfall (matavfallspåsar placeras i fastighetens kärl för matavfall)
Kaffekapsel	Metallförpackningar (ÅVS gröna containrar)
Kaffekopp	Isolering, porslin och gips
Kaffesump	Matavfall (matavfallspåsar placeras i fastighetens kärl för matavfall)
Kakburk av metall	Metall
Kakburk, plast	Plastförpackningar (ÅVS gröna containrar)
Kakel	Isolering, porslin och gips
Kakelfix	Isolering, porslin och gips
Kalklösare	Farligt avfall

ÅVC = Återvinningscentral

ÅVS = Återvinningsstation (gröna containrar)

Kallmangel, elektrisk	Elavfall
Kamera	Elavfall
Kanot	Isolering, porslin och gips
Kanyler	Läkemedel (hänvisas till Apoteket)
Kapsyl, lock av metall	Metallförpackningar (ÅVS gröna containrar)
Karbonpapper	Hushållsavfall (fastighetens kärl för brännbart)
Kartongomslag till kollegieblock	Pappersförpackningar (ÅVS gröna containrar)
Kassakvitto	Hushållsavfall (fastighetens kärl för brännbart)
Kassetband	Hushållsavfall (fastighetens kärl för brännbart)
Kastrull	Metall
Katalog	Tidning/Returpapper (ÅVC & ÅVS gröna containrar)
Kattsand	Hushållsavfall (fastighetens kärl för brännbart)
Kaustiksoda	Farligt avfall
Kavel plast/trä	Hushållsavfall (fastighetens kärl för brännbart)
Kemikalier	Farligt avfall
Keramik	Isolering, porslin och gips
Keramikfärger	Farligt avfall
Kitt	Farligt avfall
Klimatanläggning	Uppställningsplats för frys- och kylskåp
Klistermärke	Hushållsavfall (fastighetens kärl för brännbart)
Klocka, batteridrivna	Elavfall
Klocka, mekanisk	Metall
Klorin	Farligt avfall
Kläder (användningsbara)	Kläder och textilinsamling (Human Bridge)
Kläder (ej användningsbara)	Kläder och textilinsamling (Human Bridge)

ÅVC = Återvinningscentral

ÅVS = Återvinningsstation (gröna containrar)

Klädnypa	Hushållsavfall (fastighetens kärl för brännbart)
Klösmöbel	Brännbart
Kniv	Metall
Knivslip, elektrisk	Elavfall
Kokplatta	Uppställningsplats för vitvaror
Kolfilter med ram	Isolering, porslin och gips
Kolsyrepatron	Uppsamlingsbox för gasol
Komposteringskärl	Brännbart
Konservburk av metall	Metallförpackningar (ÅVS gröna containrar)
Konservöppnare, elektrisk	Elavfall
Konservöppnare, manuell	Metall
Kontaktlim	Farligt avfall
Kontaktlinn	Hushållsavfall (fastighetens kärl för brännbart)
Kontorspapper	Tidning/Returpapper (ÅVC & ÅVS gröna containrar)
Kopieringspapper	Tidning/Returpapper (ÅVC & ÅVS gröna containrar)
Koppar	Metall
Koppunderlägg	Hushållsavfall (fastighetens kärl för brännbart)
Kork el. lock av plast	Plastförpackningar (ÅVS gröna containrar)
Korv	Matavfall (matavfallspåsar placeras i fastighetens kärl för matavfall)
Kran, metall	Metall
Kreditkort	Hushållsavfall (fastighetens kärl för brännbart)
Kreosot	Farligt avfall
Kristall	Isolering, porslin och gips
Krita	Hushållsavfall (fastighetens kärl för brännbart)
Krokus	Trädgårdsavfall (kompost)

Krukväxt	Trädgårdsavfall (kompost)
Kryddor	Matavfall (matavfallspåsar placeras i fastighetens kärl för matavfall)
Kudde	Brännbart
Kuvert	Hushållsavfall (fastighetens kärl för brännbart)
Kvartslampor	Farligt avfall
Kvicksilverlampor	Farligt avfall
Kvicksilvertermometer	Farligt avfall
Kylklamp	Hushållsavfall (fastighetens kärl för brännbart)
Kylskåp	Uppställningsplats för frys- och kylskåp
Kylväska	Brännbart
Kött och köttrester	Matavfall (matavfallspåsar placeras i fastighetens kärl för matavfall)
Köttben	Matavfall (matavfallspåsar placeras i fastighetens kärl för matavfall)

L

Laboratoriekemikalier	Farligt avfall
Lack	Farligt avfall
Lacknafta	Farligt avfall
Laminatgolv	Brännbart
Lampa	Elavfall
Lampolja	Farligt avfall
Lasertoner, med elektronik	Elavfall
Lasertoner, utan elektronik	Hushållsavfall (fastighetens kärl för brännbart)
Lastpall, engångs	Trä
Lastpall, eur-pall	Trä
Led Lampor	Uppsamlingsbox för glödlampor

Leksak av metall	Metall
Leksak av plast	Hushållsavfall (fastighetens kärl för brännbart)
Lera, bränd	Sten och Betong
Lergods	Sten och Betong
Lim	Farligt avfall
Linolja (ej livsmedel)	Farligt avfall
Linsväska	Farligt avfall
Livsmedel	Matavfall (matavfallspåsar placeras i fastighetens kärl för matavfall)
Ljuddämpare	Metall
Lock av metall	Metallförpackningar (ÅVS gröna containrar)
Lock av plast	Plastförpackningar (ÅVS gröna containrar)
Locktång	Elavfall
Luftgevär/Airsoftgevär	Får ej lämnas på Återvinningscentraler, hänvisas till polisen
Luftfilter	Brännbart
Luftfuktare, elektrisk	Elavfall
Luftvärmepump	Uppställningsplats för frys- och kylskåp
Lut	Farlig avfall
Lysrör	Uppsamlingsbox för Lysrör
Läder	Kläder och textilinsamling (Human Bridge)
Läkemedel	Läkemedel (hänvisas till Apoteket)
Lågenergilampa	Uppsamlingsbox för glödlampor
Lösningsmedel	Farligt avfall
Löständer	Hushållsavfall (fastighetens kärl för brännbart)
Löv	Trädgårdsavfall (kompost)

M

Madrass (skumgummi)	Brännbart
Magasin	Tidning/Returpapper (ÅVC & ÅVS gröna containrar)
Magnet	Metall
Malkulor	Brännbart
Mangel, elektrisk	Elavfall
Marmor	Sten och Betong
Marschall	Metallförpackningar (ÅVS gröna containrar)
Maskindiskmedel	Farligt avfall
Matavfall	Matavfall (matavfallspåsar placeras i fastighetens kärl för matavfall)
Matfett (fast)	Matavfall (matavfallspåsar placeras i fastighetens kärl för matavfall)
Matfett (flytande)	Farligt avfall
Matlåda av aluminium (engångs-)	Metallförpackningar (ÅVS gröna containrar)
Matolja	Farligt avfall
Matrester	Matavfall (matavfallspåsar placeras i fastighetens kärl för matavfall)
Matta	Brännbart
Metallbestick	Metall
Metallburk	Metall
Metallfjäder	Metall
Metallfolie	Metallförpackningar (ÅVS gröna containrar)
Metallföremål	Metall
Metallförpackning	Metallförpackningar (ÅVS gröna containrar)
Metallhalogenlampor	Uppsamlingsbox för glödlampor
Metallhandtag	Metall

Metall Kaffekanna	Metall
Metallnät	Metall
Metallrör	Metall
Metallrör för vitaminer	Metallförpackningar (ÅVS gröna containrar)
Metallskrot	Metall
Metalltub	Metallförpackningar (ÅVS gröna containrar)
Metanol	Farligt avfall
Mikrovågsugn	Elavfall
Mikrofon	Elavfall
Miniräknare	Elavfall
Mobiltelefon	Elavfall
Moped	Får ej lämnas på Återvinningscentralerna, hänvisas till lokala aktörer
Mossa, ej behandlad	Hushållsavfall (fastighetens kärl för brännbart)
Mossa, flamskyddsbehandlad	Hushållsavfall (fastighetens kärl för brännbart)
Motorsåg	Metall
Motorvärmare	Elavfall
Mutter	Metall
Myggmedel	Farligt avfall
Mynt	Metall
Myrmedel	Farligt avfall
Myrsyra	Farligt avfall
Målarvätt	Farligt avfall
Mögelmedel	Farligt avfall

N

Nagellack	Farligt avfall
Nagellacksborttagningsmedel	Farligt avfall
Nalle, mjukisdjur	Brännbart
Navkapsel	Metall
Neonrör	Uppsamlingsbox för lysrör
Nummerpresentatör	Elavfall
Nylon	Hushållsavfall (fastighetens kärl för brännbart)
Nylonstrumpa	Hushållsavfall (fastighetens kärl för brännbart)
Nässpray (Tom)	Plastförpackningar (ÅVS gröna containrar)
Nässpray (med innehåll)	Läkemedel (hänvisas till Apoteket)
Nålfiltsmatta	Brännbart

O

Ogräsmiddel	Farligt avfall
Oljefat (tomt)	Metall
Oljefilter	Farligt avfall
Overheadapparat	Elavfall
Overheadfilm	Hushållsavfall (fastighetens kärl för brännbart)

P

PVC-plast	Brännbart
Pantbelagda glasflaskor	Glasförpackningar (ÅVS gröna containrar)
Papper	Tidning/Returpapper (ÅVC & ÅVS gröna containrar)
Papper (genomfärgat)	Hushållsavfall (fastighetens kärl för brännbart)
Pappersask	Pappersförpackningar (ÅVS gröna containrar)
Pappersduk	Hushållsavfall (fastighetens kärl för brännbart)
Pappershandduk	Hushållsavfall (fastighetens kärl för brännbart)
Papperspåse	Pappersförpackningar (ÅVS gröna containrar)
Pappersrulle (t ex för toalettpapper)	Pappersförpackningar (ÅVS gröna containrar)
Paraffin (fast)	Farligt avfall
Paraffinolja	Farligt avfall
Paraply	Metall
Parasoll (tyg och metall)	Metall
Parasoll (tyg och trä)	Brännbart
Parasollfot av plast	Brännbart
Parasollfot av sten eller betong	Sten och Betong
Parfym	Farligt avfall
Parfymflaska, tom	Glasförpackningar (ÅVS gröna containrar)
Pastamaskin	Metall
Peg	Hushållsavfall (fastighetens kärl för brännbart)
Penna	Hushållsavfall (fastighetens kärl för brännbart)
Penseltvätt	Farligt avfall
Penslar, tråg och roller	Hushållsavfall (fastighetens kärl för brännbart)
Permanentvätska	Farligt avfall

Persienn av metall	Metall
Persienn av plast	Brännbart
Piano	Isolering, porslin och gips
Piltavla	Brännbart
Pjäxa	Brännbart
Plafond	Elavfall
Plast runt korv, ost, sylt-refill m.m.	Plastförpackningar (ÅVS gröna containrar)
Plastföremål (mindre, t ex matlåda)	Hushållsavfall (fastighetens kärl för brännbart)
Plastföremål (större, t ex stol)	Brännbart
Plastask	Plastförpackningar (ÅVS gröna containrar)
Plastburk	Plastförpackningar (ÅVS gröna containrar)
Plastficka	Hushållsavfall (fastighetens kärl för brännbart)
Plastfilm (folie)	Plastförpackningar (ÅVS gröna containrar)
Plastflaska (ex. schampo, ketchup)	Plastförpackningar (ÅVS gröna containrar)
Plastfolie	Plastförpackningar (ÅVS gröna containrar)
Plastförpackning	Plastförpackningar (ÅVS gröna containrar)
Plastförpackning (hård eller mjuk, rengjord)	Plastförpackningar (ÅVS gröna containrar)
Plastgran	Metall
Plasthandske	Brännbart
Plastic Padding	Farligt avfall
Plastleksaker (utan batterier)	Hushållsavfall (fastighetens kärl för brännbart)
Plastlåda (mindre)	Hushållsavfall (fastighetens kärl för brännbart)
Plastlåda (större)	Brännbart
Plastmöbler	Brännbart
Plastpåse	Plastförpackningar (ÅVS gröna containrar)

ÅVC = Återvinningscentral

ÅVS = Återvinningsstation (gröna containrar)

Plaströr	Brännbart
Plexiglas	Brännbart
Pocketbok och andra skrifter med motsvarande pärmar	Tidning/Returpapper (ÅVC & ÅVS gröna containrar)
Polaroidkamera	Elavfall
Polish	Farligt avfall
Pool Rengöringsmedel	Farligt avfall
Porslin	Isolering, porslin och gips
Post it	Hushållsavfall (fastighetens kärl för brännbart)
Presenning	Brännbart
Presentpapper	Pappersförpackningar (ÅVS gröna containrar)
Presentsnöre	Plastförpackningar (ÅVS gröna containrar)
Preventivmedel	Läkemedel (hänvisas till Apoteket)
Projektor	Elavfall
Propplösare	Farligt avfall
Proppsäkring	Isolering, porslin och gips
Provdocka	Brännbart
Pussel, trä	Trä
Putsmedel	Farligt avfall
Pärm	Hushållsavfall (fastighetens kärl för brännbart)
Pålägg	Matavfall (matavfallspåsar placeras i fastighetens kärl för matavfall)
Påsförslutare (plast m metalltrådar)	Metallförpackningar (ÅVS gröna containrar)
Påsklämma av plast	Plastförpackningar (ÅVS gröna containrar)
Påskägg	Hushållsavfall (fastighetens kärl för brännbart)

R

Radiator	Metall
Radio	Elavfall
Rakapparät	Elavfall
Rakblad	Hushållsavfall (fastighetens kärl för brännbart)
Rakhyvel	Hushållsavfall (fastighetens kärl för brännbart)
Rakvatten	Farligt avfall
Refillpaket av plast	Plastförpackningar (ÅVS gröna containrar)
Reflex	Hushållsavfall (fastighetens kärl för brännbart)
Regnställ	Kläder och textilinsamling (Human Bridge)
Remover	Farligt avfall
Rengöringsmedel	Farligt avfall
Resårmadrass	Isolering, porslin och gips
Returglas	Glasförpackningar (ÅVS gröna containrar)
Returpapper	Tidning/Returpapper (ÅVC & ÅVS gröna containrar)
Rostlösare	Farligt avfall
Rotfrukter	Matavfall (matavfallspåsar placeras i fastighetens kärl för matavfall)
Rullgardin	Metall
Rutigt papper	Pappersförpackningar (ÅVS gröna containrar)
Räknare, Räknedosa, Räknemaskin	Elavfall
Råttfälla	Hushållsavfall (fastighetens kärl för brännbart)
Råttgift	Farligt avfall

S

Salpetersyra	Farligt avfall
Saltsyra	Farligt avfall
Sand	Sten och Betong
Sax	Metall
	Hushållsavfall (fastighetens kärl för brännbart)
Sekretesspapper	<i>Sekretess kan inte garanteras i brännbart eller i retur pappersåtervinningen</i>
Serveringsfat, metall	Metallförpackningar (ÅVS gröna containrar)
Servett	Matavfall (matavfallspåsar placeras i fastighetens kärl för matavfall)
Silikon	Farligt avfall
Silverputs	Farligt avfall
Skaldjur	Matavfall (matavfallspåsar placeras i fastighetens kärl för matavfall)
Skidor	Brännbart
Skinn	Kläder och textilinsamling (Human Bridge)
Skokräm	Farligt avfall
Skor	Kläder och textilinsamling (Human Bridge)
Skridsko	Metall
Skrivbordsstol	Metall
Skruv	Metall
Skumgummi	Brännbart
Skurpulver	Farligt avfall
Skärbräda, plast	Hushållsavfall (fastighetens kärl för brännbart)
Skärmaskin, elektrisk	Elavfall
Sköljmedel - mjukmedel	Farligt avfall
Sladd	Kablar / Sladd

Slakteriavfall, mindre mängder	Matavfall (matavfallspåsar placeras i fastighetens kärl för matavfall)
Slakteriavfall, större mängd, hudar, organ och stora ben	Får ej lämnas på Återvinningscentralerna, hänvisas till Väddika Avfallsanläggning
Slang av plast	Brännbart
Slipers (max 3 meter)	Tryckimpregnerat / Slipers
Slipers (över 3 meter)	Får ej lämnas på Återvinningscentralerna, hänvisas till Väddika Avfallsanläggning
Slippapper	Hushållsavfall (fastighetens kärl för brännbart)
Släckt kalk	Farligt avfall
Smycken	Metall
Smörask, pappers delen	Pappersförpackningar (ÅVS gröna containrar)
Smörask, plastdelen	Plastförpackningar (ÅVS gröna containrar)
Smörjolja, -spray, -fett	Farligt avfall
Snacks	Matavfall (matavfallspåsar placeras i fastighetens kärl för matavfall)
Snus	Hushållsavfall (fastighetens kärl för brännbart)
Snusdosa	Plastförpackningar (ÅVS gröna containrar)
Snöre	Hushållsavfall (fastighetens kärl för brännbart)
Soda	Farligt avfall
Solarium	Elavfall
Sololja	Farligt avfall
Solstol	Metall
Sopsäck av papper eller plast (tom)	Hushållsavfall (fastighetens kärl för brännbart)
Soptunna	Brännbart
Spackel	Farligt avfall
Spade	Metall
Spegel (med eller utan ram)	Isolering, porslin och gips
Spik	Metall

ÅVC = Återvinningscentral

ÅVS = Återvinningsstation (gröna containrar)

Spillolja	Farligt avfall
Spisplattskydd	Metall
Sprayflaska av metall (tom)	Farligt avfall
Sprayflaska av plast (tom)	Farligt avfall
Sprayflaska med innehåll	Farligt avfall
Sprängmedel	Får ej lämnas på Återvinningscentralerna, hänvisas till polisen
Spånplatta	Trä
Stearin	Hushållsavfall (fastighetens kärl för brännbart)
Stearinljus	Hushållsavfall (fastighetens kärl för brännbart)
Stekpanna	Metall
Sten	Sten och Betong
Stereoanläggning	Elavfall
Stolpe (max 3m)	Metall
Stolpe (över 3 meter)	Får ej lämnas på Återvinningscentralerna, hänvisas till Väddika Avfallsanläggning
Strykbräda	Metall
Strykjärn	Elavfall
Stämpel	Hushållsavfall (fastighetens kärl för brännbart)
Stålbånd runt diverse förpackningar	Metallförpackningar (ÅVS gröna containrar)
Ståltråd	Metall
Stålull	Hushållsavfall (fastighetens kärl för brännbart)
Sugrör av plast	Plastförpackningar (ÅVS gröna containrar)
Superlim	Farligt avfall
Svamp	Hushållsavfall (fastighetens kärl för brännbart)
Svampmedel	Farligt avfall
Svavelsyra	Farligt avfall

ÅVC = Återvinningscentral

ÅVS = Återvinningsstation (gröna containrar)

Sylthink	Plastförpackningar (ÅVS gröna containrar)
Symaskin	Elavfall
Synth	Elavfall
Synål	Metall
Syra	Farligt avfall
Sällskapsdjur, döda	Får ej lämnas på Återvinningscentralerna, hänvisas till Vaddika Avfallsanläggning
Säng	Isolering, porslin och gips
Sängkläder	Kläder och textilinsamling (Human Bridge)
Sågspån	Brännbart

T

T-röd	Farligt avfall
TV	Uppställningsplats tv apparater
Tablett, tallriksunderlägg	Hushållsavfall (fastighetens kärl för brännbart)
Tablettkarta (av metall med metallfolie baksida)	Metallförpackningar (ÅVS gröna containrar)
Tablettkarta (av plast med metallfolie- eller pappersbaksida)	Plastförpackningar (ÅVS gröna containrar)
Takbox av glasfiber	Isolering, porslin och gips
Takbox av plast	Brännbart
Takpapp	Brännbart
Takplåt	Metall
Tandborste	Hushållsavfall (fastighetens kärl för brännbart)
Tandtråd	Hushållsavfall (fastighetens kärl för brännbart)
Tapet	Brännbart
Tapetklister	Farligt avfall

Tavla	Brännbart
Te	Matavfall (matavfallspåsar placeras i fastighetens kärl för matavfall)
Teckningar	Tidning/Returpapper (ÅVC & ÅVS gröna containrar)
Tegel	Sten och Betong
Tejp	Hushållsavfall (fastighetens kärl för brännbart)
Telefon	Elavfall
Telefonstolpe (över 3 meter)	Får ej lämnas på Återvinningscentralerna, hänvisas till Väddika Avfallsanläggning
Telefonstolpe (max 3 meter)	Tryckimpregnerat / Slipers
Telefonsvarare	Elavfall
Termometer (sprit)	Hushållsavfall (fastighetens kärl för brännbart)
Termos, plast	Brännbart
Termos, stål	Metall
Termostat	Metall
Terpentin	Farligt avfall
Tesil	Metall
Textilier	Kläder och textilinsamling (Human Bridge)
Thinner	Farligt avfall
Tidning	Tidning/Returpapper (ÅVC & ÅVS gröna containrar)
Tidskriftssamlare	Hushållsavfall (fastighetens kärl för brännbart)
Timer	Elavfall
Tipp-Ex	Farligt avfall
Tjära	Farligt avfall
Tjärpapp, i bitar	Brännbart
Tjärpapp, rulle	Isolering, porslin och gips
Toalettsits	Brännbart

ÅVC = Återvinningscentral

ÅVS = Återvinningsstation (gröna containrar)

Toalettstol	Isolering, porslin och gips
Tobak	Hushållsavfall (fastighetens kärl för brännbart)
Tomtebloss (använda)	Metall
Tomtebloss (oanvända)	Får ej lämnas på Återvinningscentralerna, hänvisas till återförsäljaren
Tomtemask	Hushållsavfall (fastighetens kärl för brännbart)
Tops	Hushållsavfall (fastighetens kärl för brännbart)
Torkskåp	Metall
Torktumlare	Uppställningsplats märkt vitvaror
Traktordäck	Däck
Transformator	Elavfall
Trisslott	Hushållsavfall (fastighetens kärl för brännbart)
Tryckimpregnerat virke	Tryckimpregnerat / Slipers
Trä (även målat och med spik i)	Trä
Trädgårdsavfall	Trädgårdsavfall (kompost / ris)
Trädgårdsmöbel av plast	Brännbart
Trädgårdsväxt	Trädgårdsavfall (kompost)
Trädörr	Trä
Trälåda	Trä
Träskyddsmedel	Farligt avfall
Träspnit	Farligt avfall
Trästock (ren)	Trä
Trästubbe	Isolering, porslin och gips
Tub av metall	Metallförpackningar (ÅVS gröna containrar)
Tub av plast	Plastförpackningar (ÅVS gröna containrar)
Tuggummi	Hushållsavfall (fastighetens kärl för brännbart)

ÅVC = Återvinningscentral

ÅVS = Återvinningsstation (gröna containrar)

Tvättlapp	Hushållsavfall (fastighetens kärl för brännbart)
Tvättmedel	Farligt avfall
Tvättsvamp	Hushållsavfall (fastighetens kärl för brännbart)
Tvål	Hushållsavfall (fastighetens kärl för brännbart)
Tyg	Kläder och textilinsamling (Human Bridge)
Tygblomma	Hushållsavfall (fastighetens kärl för brännbart)
Täcke	Brännbart
Tändsticka	Hushållsavfall (fastighetens kärl för brännbart)
Tändsticksask	Hushållsavfall (fastighetens kärl för brännbart)
Tändstift	Metall
Tändvätska	Farligt avfall
Tätninglist, gummi-plast-textil	Hushållsavfall (fastighetens kärl för brännbart)
Tätninglister	Hushållsavfall (fastighetens kärl för brännbart)
Tårtpapper	Hushållsavfall (fastighetens kärl för brännbart)

U

USB-minne	Elavfall
Ugnsrengöring	Farligt avfall
Uppladdningsbart batteri	Uppsamlingsbox för batterier
Utombordsmotor	Metall

V

Vadderat kuvert, papper- & plast fyllning	Pappersförpackningar (ÅVS gröna containrar)
Vapen	Får ej lämnas på Återvinningscentralerna, hänvisas till polisen
Varmluftsbörste/airstyler	Elavfall
Varmmangel	Elavfall
Vas	Isolering, porslin och gips
Vaxat papper	Hushållsavfall (fastighetens kärl för brännbart)
Ventil	Metall
Ventilgummi	Hushållsavfall (fastighetens kärl för brännbart)
Verktyg av metall	Metall
Video	Elavfall
Videoband	Hushållsavfall (fastighetens kärl för brännbart)
Videokassett Fodral	Hushållsavfall (fastighetens kärl för brännbart)
Vin- och spritflaskor	Glasförpackningar (ÅVS gröna containrar)
Vindruta	Isolering, porslin och gips
Vindrutetorkare	Metall
Vinkork (metall)	Metallförpackningar (ÅVS gröna containrar)
Vinkork (plast)	Plastförpackningar (ÅVS gröna containrar)
Vinkork (naturkork)	Hushållsavfall (fastighetens kärl för brännbart)
Vinylskiva	Brännbart
Vinäger	Matavfall (matavfallspåsar placeras i fastighetens kärl för matavfall)
Vinägerflaska	Glasförpackningar (ÅVS gröna containrar)
Virke	Trä
Virknål	Metall

Vitaminpiller	Hushållsavfall (fastighetens kärl för brännbart)
Vitvaror (ej kyl och frys)	Uppställningsplats för vitvaror
Vykort	Hushållsavfall (fastighetens kärl för brännbart)
Värktablett	Läkemedel (hänvisas till Apoteket)
Värmeljus	Metall
Värmepanna	Metall
Värmeplatta	Elavfall
Väska, ej återanvändningsbar	Kläder och textilinsamling (Human Bridge)
Väska, återanvändningsbar	Kläder och textilinsamling (Human Bridge)
Växellåda	Metall
Växtgifter	Farligt avfall
Växthus	Isolering, porslin och gips
Växtnäring	Farligt avfall
Våg, elektronisk	Elavfall
Våg, mekanisk	Metall
Våtservett	Hushållsavfall (fastighetens kärl för brännbart)

W

Walkie-talkie	Elavfall
Wellpapp	Wellpapp

Y

Yoghurtförpackning (plast)	Plastförpackningar (ÅVS gröna containrar)
----------------------------	---

Z

Zink	Metall
------	--------

Å

Åkgräsklippare	Metall
----------------	--------

Ångstrykjärn	Elavfall
--------------	----------

Ä

Ättiksyra	Farligt avfall
-----------	----------------

Ö

Öl- och läsktråg av papper	Pappersförpackningar (ÅVS gröna containrar)
----------------------------	---

Öl- och läsktråg av plast	Plastförpackningar (ÅVS gröna containrar)
---------------------------	---

Ölburk	Metallförpackningar (ÅVS gröna containrar)
--------	--

Ölöppnare, metall	Metall
-------------------	--------

Öronpropp	Hushållsavfall (fastighetens kärl för brännbart)
-----------	--

Överfallslarm	Elavfall
---------------	----------

Information till dig som vill lämna farligt avfall

För att vi ska kunna ta hand om avfallet på ett bra och säkert sätt är det viktigt att du tänker på följande:

- Blanda inte olika produkter, utan lämna in dem var för sig.
- Kontrollera att förpackningarna är hela och inte läcker.
- Använder du en annan förpackning än den ursprungliga måste du skriva tydligt på en etikett vad den innehåller.

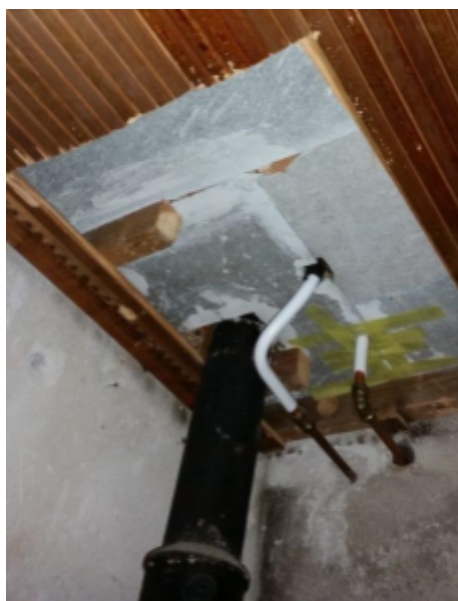
Asbest

Asbeströr, Eternit, Rörisolering med asbest, Takplatta av eternit, Vägglatta av eternit m.m.

Om du som privatperson ska hantera asbestmaterial så är det viktigt att komma ihåg att plattorna ska hållas intakta för att undvika att asbestfibrer frigörs i luften. Dessa fibrer kan frigöras vid sågning, borring, slipning m.m.

Asbest materialet måste förpackas i försluten förpackning och märkas upp med Asbest och lämnas in på på **Väddika Avfallsanläggning i Östhammars Kommun.**

Övriga återvinningscentraler får ej ta emot asbesten



Eternitplattor i tak
Foto: Svenska Asbestsanerarna AB



Asbest rör
Foto: Svenska Asbestsanerarna AB

Länkar:

[Arbetsmiljöverket - Här finns asbest](#)

[Arbetsmiljöverkets information om asbest](#)

[Arbetsmiljöverkets information till privatpersoner som ska hantera asbest](#)

ÅVC = Återvinningscentral

ÅVS = Återvinningsstation (gröna containrar)

ÅVS - Återvinningsstationer inom kommunen

Alunda

ÅVS ID	Adress	Sorterbart
14857	Södra Industriområdet (ÅVC)	Glas, Kartong, Metall, Plast, Tidningar
11834	Torpvägen	Glas, Kartong, Metall, Plast, Tidningar, Batterier

Ekeby

ÅVS ID	Adress	Sorterbart
11836	Bygdegård	Glas, Kartong, Metall, Plast, Batterier

Forsmark

ÅVS ID	Adress	Sorterbart
15423	Brukshandeln	Glas, Kartong, Metall, Plast, Batterier

Gimo

ÅVS ID	Adress	Sorterbart
11838	Parkering vid Vårdcentralen, Torget	Glas, Kartong, Metall, Plast, Tidningar, Batterier
12879	Preem, Uppsalavägen, Korsbovägen	Glas, Kartong, Metall, Plast, Tidningar, Batterier

Gräsö

ÅVS ID	Adress	Sorterbart
11840	Gräsöbadens Camping, Västerbyn 296	Glas, Kartong, Metall, Plast
11839	ICA Sjöboden	Glas, Kartong, Metall, Plast, Tidningar, Batterier

Hargshamn

ÅVS ID	Adress	Sorterbart
11842	vid FD butiken, Störvägen 2	Glas, Kartong, Metall, Plast, Tidningar, Batterier

Hökhuvud

ÅVS ID	Adress	Sorterbart
14858	Väddika avfallsanläggning (ÅVC)	Glas, Kartong, Metall, Plast, Tidningar

ÅVC = Återvinningscentral

ÅVS = Återvinningsstation (gröna containrar)

Norrskedika

ÅVS ID	Adress	Sorterbart
12880	Statoil/Gamla Vägen	Glas, Kartong, Metall, Plast, Tidningar, Batterier

Sandika

ÅVS ID	Adress	Sorterbart
11845	Länsökiosken	Glas

Öregrund

ÅVS ID	Adress	Sorterbart
11849	Kajen, Strandgatan 1	Glas
12878	Kommunförrådet (utanför ÅVC), Bryggaregatan 6	Glas, Kartong, Metall, Plast, Tidningar, Batterier
11846	Konsum, Strandgatan 30	Glas, Kartong, Metall, Plast, Tidningar, Batterier

Österbybruk

ÅVS ID	Adress	Sorterbart
16745	Eknäsvägen	Glas, Kartong, Metall, Plast, Tidningar, Batterier
11851	Käbboda, Karl Kihlboms Väg	Glas, Tidningar
15620	Österbybruk (ÅVC), Östra Industriområdet	Glas, Kartong, Metall, Plast, Tidningar, Batterier

Östhammar

ÅVS ID	Adress	Sorterbart
11858	Coop, Energivägen 2	Glas, Kartong, Metall, Plast, Tidningar, Batterier
16846	Gammelbygatan/nära Ingo, Gammelbygatan 18	Glas, Kartong, Metall, Plast, Tidningar, Batterier
11859	Ishallen, Hallgatan	Glas, Kartong, Metall, Plast, Tidningar, Batterier

Länk:

[FTI - Förpacknings- och Tidningsinsamlingen](#)

ÅVC = Återvinningscentral

ÅVS = Återvinningsstation (gröna containrar)