

**VATTENSKYDDSSOMRÅDE**

**BÖRSTIL OCH EDS VATTENTÄKTER**

## BAKGRUND OCH LAGKRAV

### Varför nytt/utökat vattenskyddsområde?

- Stärka skyddet för dricksvattenförekomsten
- Tydliggöra vattentäktens betydelse
- Förtydliga gällande lagar och föreskrifter för verksamhetsutövare och andra inom området



## BAKGRUND OCH LAGKRAV

- ✓ Miljöbalken
- ✓ Nationella miljömål
- ✓ EG:s ramdirektiv för vatten



## BAKGRUND OCH LAGKRAV

### Miljöbalken, 7 kap. 21, 22 §

”Ett mark- eller vattenområde får av Länsstyrelsen eller kommunen förklaras som vattenskyddsområde till skydd för en grund- eller ytvattentillgång som utnyttjas eller kan antas komma att utnyttjas för vattentäkt”

”För ett vattenskyddsområde skall Länsstyrelsen eller kommunen meddela sådana föreskrifter om inskränkningar i rätten att förfoga över fastigheter inom området som behövs för att tillgodose syftet med området”

## BAKGRUND OCH LAGKRAV

### Nationella miljömål - antagna av riksdagen

- Grundvatten av god kvalitet:
  - Grundvattnet ska ge en säker och hållbar dricksvattenförsörjning
  - Alla allmänna vattentäkter och övriga större vattentäkter bör ha vattenskyddsområde

## BAKGRUND OCH LAGKRAV

### EG:s ramdirektiv för vatten

- Vattendirektivet (2000/60/EG)
- Grunden till gemensamt regelverk för skydd av vatten
- Arbetet ska styras efter avrinningsområden, dvs. naturens egna gränser
- Enligt vattendirektivet skall alla vattentäkter ha ett godtagbart skydd senast 2015

## BAKGRUND OCH LAGKRAV

### Riktlinjer för vattenskyddsarbetet ges av:

- Naturvårdsverkets allmänna råd om vattenskyddsområden (NFS 2003:16)
- Naturvårdsverkets Handbok om skyddsområde (2010:5)

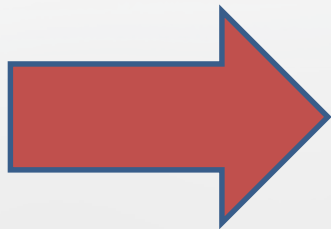




## AVGRÄNSNING VATTENSKYDDSSOMRÅDE

### Utredning:

Tekniskt underlag + Riskinventering och riskanalys



Förslag till vattenskyddsområde  
och föreskrifter





## AVGRÄNSNING VATTENSKYDDSSOMRÅDE

### Risikinventering för vattentäkten

- Förorenad mark
- Avloppsledning
- Vägar/transport på väg
- Dagvatten
- Cisterner
- Jordbruk
- Skogsbruk
- Bostadshus/fritidshus
- Industrier/Övrig verksamhet
- Klimatförändringar och risk för översvämningar

## AVGRÄNSNING VATTENSKYDDSSOMRÅDE

Ett vattenskyddsområde bör omfatta vattentäktens tillrinningsområde, såvida inte beslutsunderlaget visar att skyddssyftet kan uppnås genom fastställande av ett mindre område som vattenskyddsområde.

- **Avrinning:** det fria vattenflöde från ett område som beror på nederbörd och som rinner till avrinningsområdets sjöar, vattendrag och grundvattenmagasin
- **Vattendelare:** Höjdförhållandena och de geologiska förhållandena i ett område avgör vilket landområde som dräneras till vilket vatten
- **Tillrinningsområde:** det område inom vilket vatten rör sig till en vattentäkt

## AVGRÄNSNING VATTENSKYDDSSOMRÅDE

### Gränsdragning i praktiken

- Skyddsområdets utformning – miljömässigt motiverad!
  - ✓ Vilka risker accepteras?
  - ✓ Vilken säkerhet vill man ha i dricksvattenförsörjningen?
- Utgångspunkt bör vara att inte anpassa till administrativa gränser - en fastighet kan komma att delas av en skyddsgräns
- Skyddet får dock inte vara lägre än vad Miljöbalken anger - att skydda vattnet i ett flergenerationsperspektiv!!

## AVGRÄNSNING VATTENSKYDDSSOMRÅDE

### Skyddszoner

- Vattentäktszon: Ska säkra ett effektivt närskydd.
- Primär zon: Rådrom vid akut förorening
- Sekundär zon: Bibehålla eller förbättra en hög yt- och grundvattenkvalitet

## AVGRÄNSNING VATTENSKYDDSSOMRÅDE

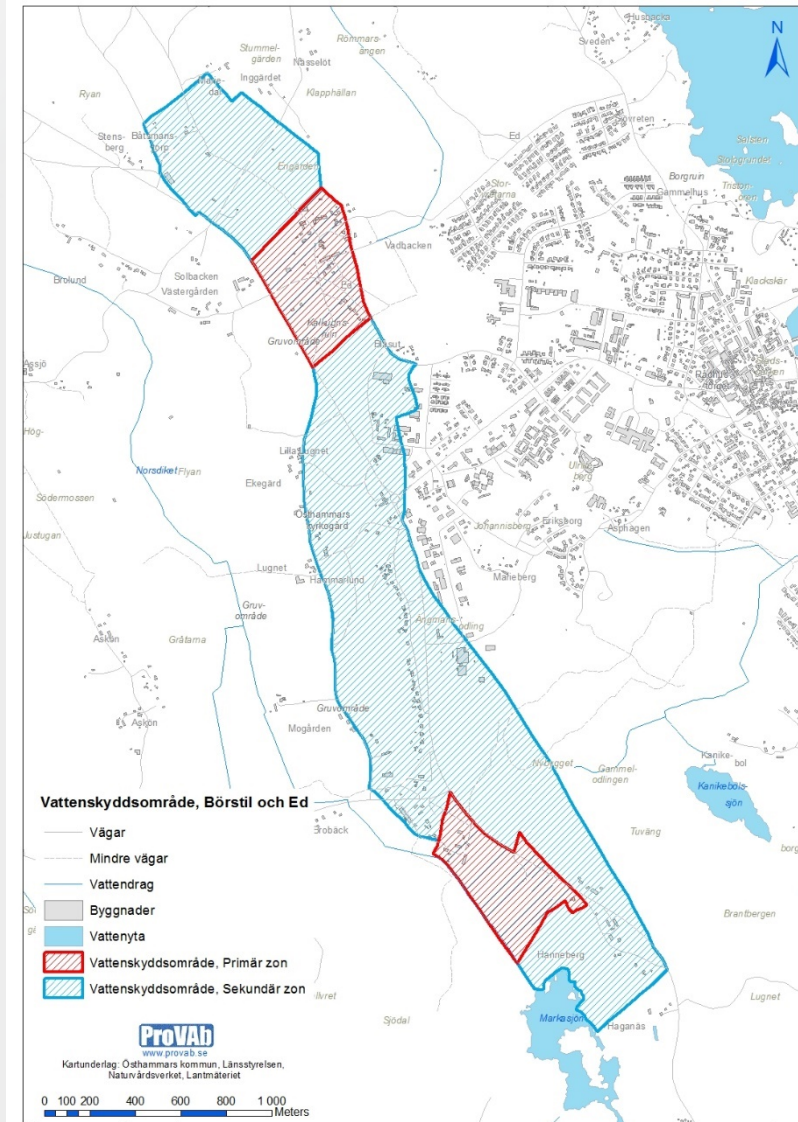
### Skyddsområde – Grundvattentäkt

- Vattentäktzon
  - Området kring vattenintaget
- Primär zon
  - Uppehållstid - minst 100 dygn
- Sekundär zon
  - Uppehållstid – minst 1 år

Strömningstider i mark –  
stys av geologi

# BEFINTLIGT VATTENSKYDDSSOMRÅDE

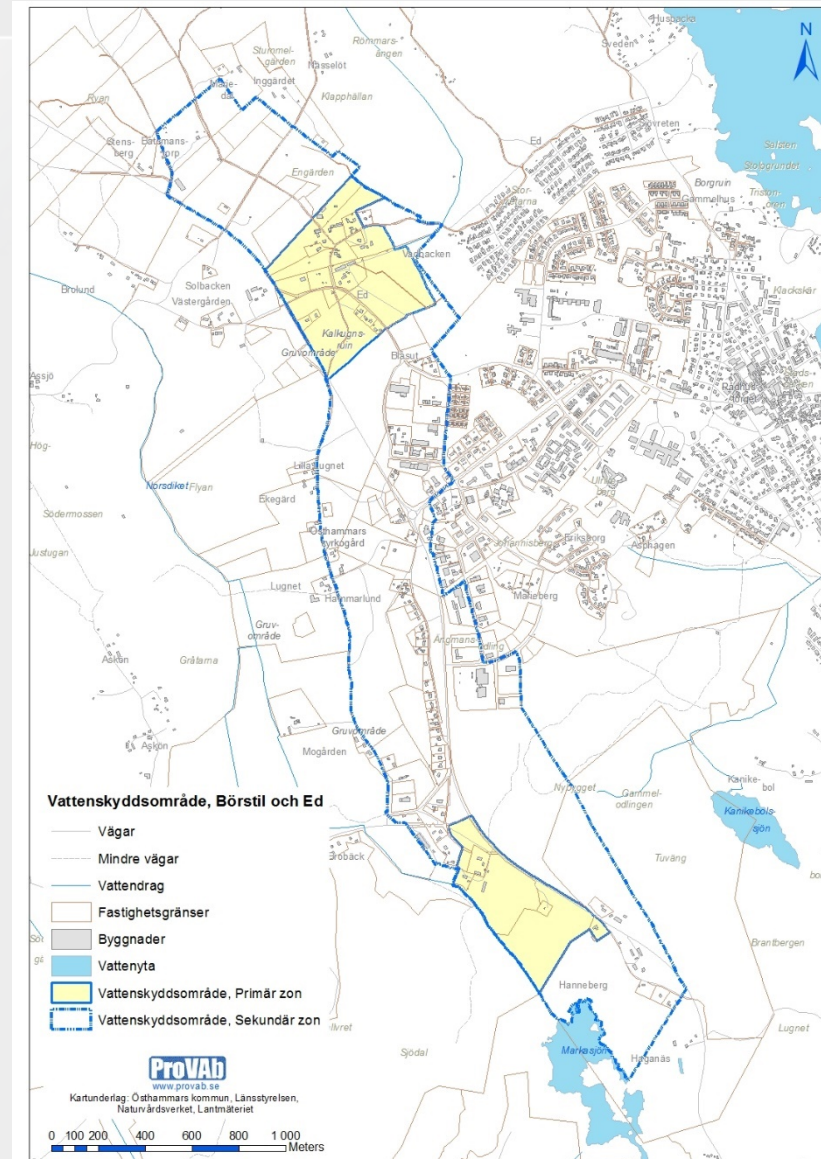
Befintlig gränsdragning för primär och sekundär zon för Börstil och Eds vattentäkter





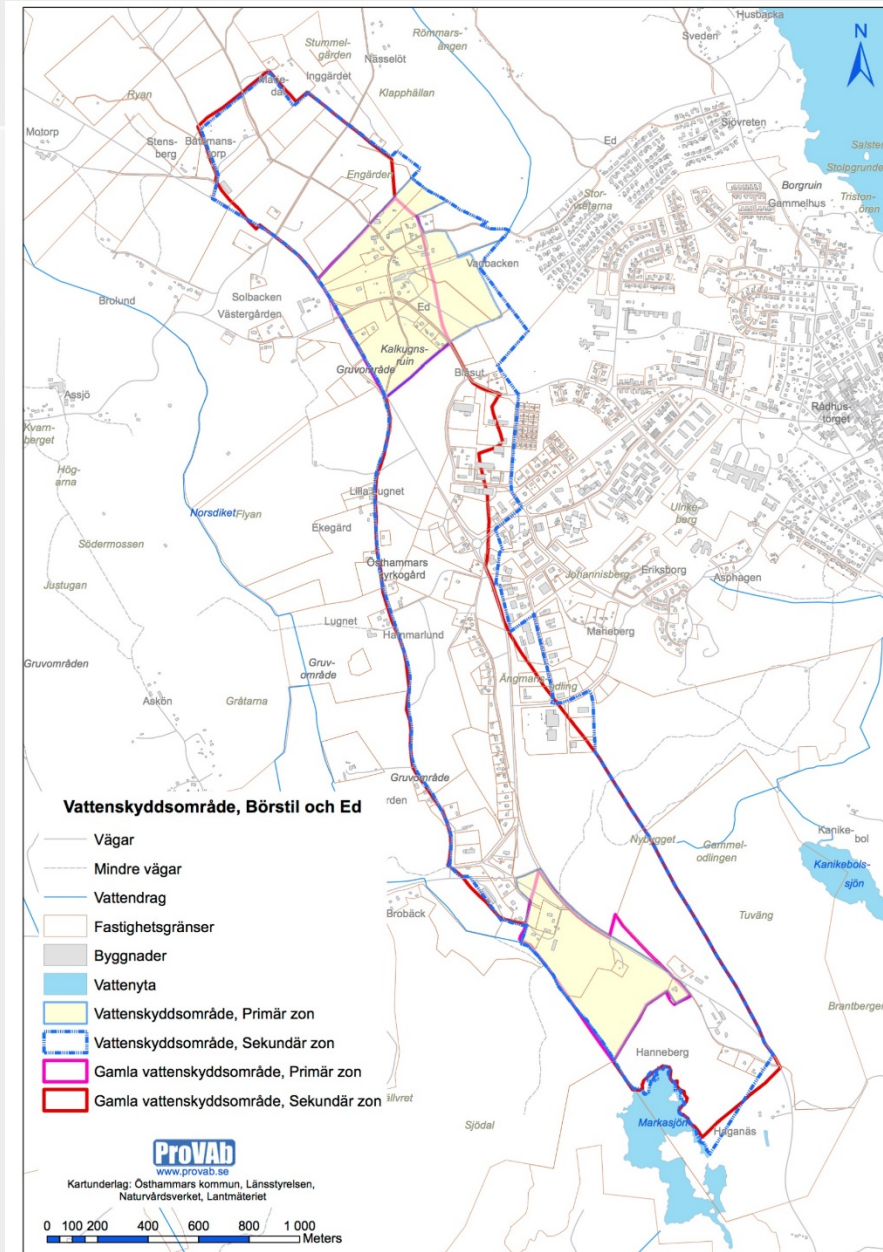
# FÖRSLAG TILL REVIDERAT VATTENSKYDDSSOMRÅDE

Förslag till **ny** gränsdragning för primär och sekundär zon för Börstil och Eds vattentäkter



# SKILLNAD MELLAN BEFINTLIGT OCH REVIDERAT VATTENSKYDDSSOMRÅDE

Skillnad i gränsdragning för befintligt och reviderat vattenskyddsområde för Börstil och Eds vattentäkter



## VAD BASERAR SIG GRÄNSDRAGNINGEN PÅ?

- Områdets geologi
- Resultat från tidigare mark- och vattenundersökningar
- Beräkningar på rinntider
- Viss anpassning till fastighetsgränser

## UTFORMNING AV FÖRESKRIFTER

- Naturvårdsverkets allmänna råd om vattenskyddsområden (NFS 2003:16)
- Havs- och Vattenmyndighetens rapport Bättre rådlös än rådvill (2014:25)
- Föreskrifterna bör utformas så att de säkerställer ett tillräckligt skydd på både kort och lång sikt, dvs. i ett flergenerationsperspektiv.
- Föreskrifterna bör anpassas efter lokala förhållanden och efter skyddsbehovet



## UTFORMNING AV FÖRESKRIFTER

### Följande regleras i skyddsföreskrifterna:

- Enskilda grundvattentäcker
- Petroleumprodukter och andra brandfarliga vätskor
- Bekämpningsmedel och gödningsmedel
- Utsläpp av avloppsvatten
- Avfallshantering och deponering
- Miljöfarlig verksamhet
- Tåktverksamhet, andra schaktarbeten och muddring
- Energianläggningar
- Väghållning



## UTFORMNING AV FÖRESKRIFTER

### Skillnad gamla (nuvarande) och nya skyddsföreskrifterna:

	Gamla	Nya
Enskilda grundvattentäkter	<ul style="list-style-type: none"> <li>• Inte reglerat</li> </ul>	<ul style="list-style-type: none"> <li>• Förbud</li> </ul>
Petroleumprodukter och andra brandfarliga vätskor	<ul style="list-style-type: none"> <li>• Förordning om brandfarliga varor (1961:568)</li> <li>• Krav på förvaring och hantering, större mängder krävde tillstånd (förordningen upphävd)</li> </ul>	<ul style="list-style-type: none"> <li>• &gt;250 l kräver tillstånd</li> <li>• Fordonstvätt: omhändertagande av tvättvatten</li> </ul>
Bekämpningsmedel och gödningsmedel	<ul style="list-style-type: none"> <li>• Krav på förvaring</li> <li>• Spridning får ske i den omfattning som erfordras för normalt nyttjande av fastighet för jordbruk och skogsbruk</li> </ul>	<ul style="list-style-type: none"> <li>• Yrkesmässig hantering av bekämpningsmedel är förbjudet</li> <li>• Yrkesmässig spridning av gödningsmedel kräver tillstånd</li> </ul>



## UTFORMNING AV FÖRESKRIFTER

	Gamla	Nya
Utsläpp av avloppsvatten	<ul style="list-style-type: none"> <li>Förbjudet</li> </ul>	<ul style="list-style-type: none"> <li>Kräver tillstånd</li> </ul>
Avfallshantering och deponering	<ul style="list-style-type: none"> <li>Regleras ej</li> </ul>	<ul style="list-style-type: none"> <li>Förbud i primär zon</li> <li>Tillstånd i sekundär zon</li> </ul>
Miljöfarlig verksamhet	<ul style="list-style-type: none"> <li>Regleras ej</li> </ul>	<ul style="list-style-type: none"> <li>Kräver tillstånd</li> </ul>
Täktverksamhet, andra schaktarbeten och muddring	<ul style="list-style-type: none"> <li>Får ej ske på lägre nivå än 1 m över grundvattenytan</li> </ul>	<ul style="list-style-type: none"> <li>Täkter förbjudna i primär zon</li> <li>Tillstånd krävs vid schaktning om schaktet är över 50 m</li> <li>Anmälan krävs vid schaktning djupare än 2m</li> </ul>

## UTFORMNING AV FÖRESKRIFTER

## Skillnad gamla (nuvarande) och nya skyddsföreskrifterna:

	Gamla	Nya
Energianläggningar	<ul style="list-style-type: none"><li>• Regleras ej</li></ul>	<ul style="list-style-type: none"><li>• Förbjudet</li></ul>
Väghållning	<ul style="list-style-type: none"><li>• Krav på förvaring</li><li>• Spridning får ske i den omfattning som erfordras för sedvanligt underhåll av vägar</li></ul>	<ul style="list-style-type: none"><li>• Upplag av vägsalt är förbjudet (primär zon), kräver tillstånd i sekundär zon</li><li>• Saltning av vägar är förbjudet</li><li>• Spridning av bekämpningsmedel är förbjudet</li></ul>

## VATTENSKYDDSPROCESSEN

### Förslag till skyddsområde och föreskrifter

- Huvudmannen tar fram förslag till vattenskyddsområde och föreskrifter

### Samråd med länsstyrelsen

- Huvudmannen informerar länsstyrelsen om det påbörjade arbetet
- Länsstyrelsen anger riktlinjer för det fortsatta arbetet

### Samråd med berörda

- Informationsmöten

### Formell remiss

- Formell remiss till berörda nämnder inom kommunen, SGU, Trafikverket, verksamhetsutövare, boende m.fl.

### Fastställande av vattenskyddsområde

- Kommunfullmäktige fastställer förslaget

## VATTENSKYDDSPROCESSEN

### När vattenskyddsområdet fastställts

Implementering av VSO i det dagliga arbetet på kommunen:

- Rutiner för tillsyn och tillståndsprövning
- Information
- Skyltning



## ERSÄTTNING

Ersättning?

- Vid påtagligt försvårad markanvändning inom ett område kan markanvändaren ha rätt till ersättning, vilket regleras i miljödomstolen
- Avgörs i en egen process



# Frågor???

