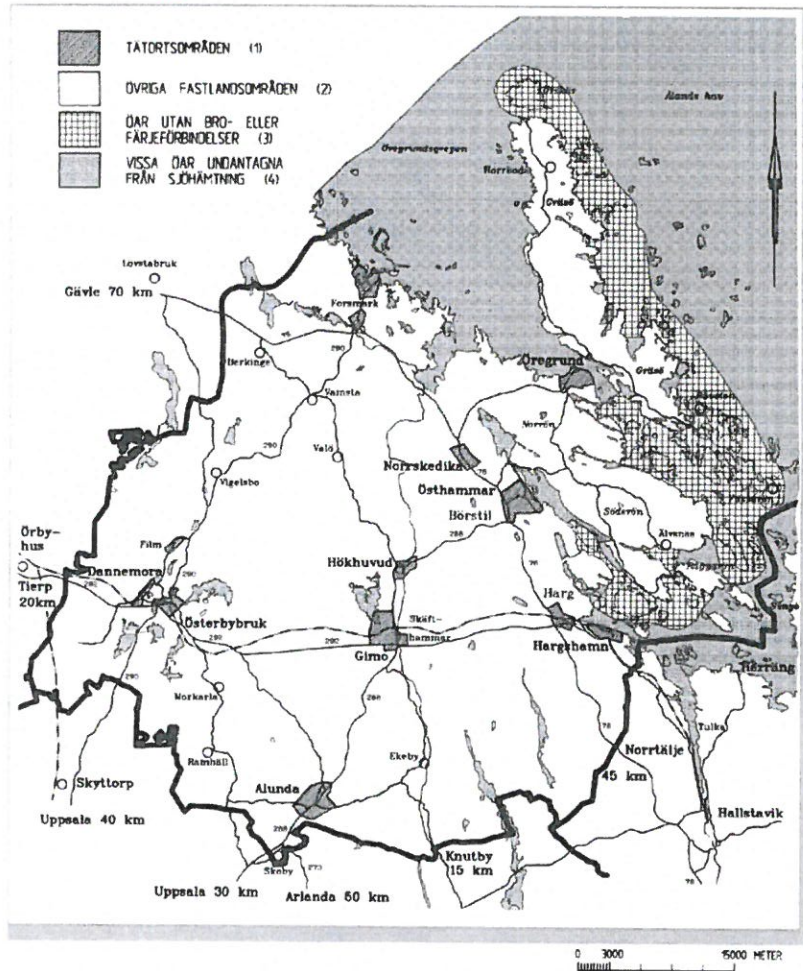


## Hämtningsområden



# Renhållningstaxa Östhammars kommun

Gäller fr o m 1 januari 2017





## Enfamiljshus

240 liters behållare eller 160 liters säck i säckställ. Byte av säck ingår i avgiften. Kommunen tillhandahåller behållare eller säckställ. **Grundavgiften ingår i abonnemanget.**



Tjänster	Årsabonne- rang (kr)	Sommar- abonnemang (kr)
Grundavgift	505	505
<b>Hushållsavfall</b>		
Miljöservice	1 082	926
1 gång/2 veckor	1 926	1 483
2 behållare 1 gång/två veckor	3 081	
1 gång/vecka (tätort)	3 758	
2 gånger/vecka (tätort)	7 904	
<b>Sjöhämtning</b>		
Miljöservice	1 398	1 203
1 gång/2 veckor	2 408	2 024
2 behållare 1 gång/2 veckor	3 566	3 181
<b>Tilläggs tjänst</b>		
Extra säck/säck	65	65
<b>Länsö fastighetsnära hämtning maj – september</b>		
Miljöservice	241	241
Normalservice	442	442
<b>Latrin</b>		
Latrinhämtning	7 723	3 219
Latrin sjöhämtning	9 484	3 953
Latrin hämtning 5 tunnor		1 980
Latrin sjöhämtning		2 420
Extra behållare	660	660

### Slutna tankar

Hämtningsfrekvens	Avgift (kr)		
Volym i liter	0–2000	2001–5000	5001–6000
1 gång/år	1 399	1 768	2 644
Vid budning tillkommer	625	625	625
Vid jour tillkommer	2 300	2 300	2 300
Tillägg per extra m <sup>2</sup>			228

### Slamavskiljare – trekammarbrunnar, BDT-brunnar och fettavskiljare

Hämtningsfrekvens	Avgift (kr)			
Volym i liter	0–1000	1001–3000	3001–5000	5001–6000
1 gång/år	1 261	1 314	1 559	1 737
Vid budning tillkommer	625	625	625	625
Vid jour tillkommer	2 300	2 300	2 300	2 300
Tillägg per extra m <sup>2</sup>				228

### Grundavgift

Betalas av alla fastighetsägare och baseras på kostnader för hantering av hushållsavfall och farligt avfall, transport-system, återvinningssentraler och Väddika avfallsanläggning.

### Matavfall

Insamling av matavfall är obligatoriskt för alla hushåll och ingår i abonnemanget för enfamiljshus.

### Årsabonnemang

Är avsett för åretruntboende och omfattar hämtning hela året. Till abonnemanget kan väljas antingen normalservice eller miljöservice. Normalservice innebär hämtning varannan vecka med möjlighet till särskild beställning av tätare hämtning inom tätort. Miljöservice innebär hämtning en gång var fjärde vecka och förutsätter att fastighetsägaren komposterar hushållsavfallens organiska del i godkänd kompostbehållare. För att få miljöservice krävs en anmälan till samhällsbyggnadsförvaltningen. **I årsabonnemanget ingår grundavgiften.**

### Sommarabonnemang

Är avsett för sommarboende och omfattar hämtning 11 gånger under perioden maj–september. Till abonnemanget kan väljas antingen normalservice eller miljöservice. Normalservice innebär hämtning varannan vecka. Miljöservice innebär hämtning en gång var fjärde vecka och förutsätter att fastighetsägaren komposterar hushållsavfallens organiska del i godkänd kompostbehållare. För att få miljöservice krävs en anmälan till samhällsbyggnadsförvaltningen. **I sommarabonnemanget ingår grundavgiften.**

### Grundabonnemang

Grundabonnemang är bara till för fastighetsägare inom vissa öar undantagna från sjöhämtning (område 4) och fastighetsägare som fått befrielse att lämna visst avfall enligt § 35 i renhållningsordningen.

### Avgifter

Avfallsbehållare/säckställ ska vara framställd vid tomtgräns/angöringsplats på hämtningens morgon. För gångavstånd utgår tilläggsavgift med 10 % av årsavgiften per påbörjat 5 m intervall. Trappsteg, oläst dörr eller grind räknas som 1 m gångavstånd. Läst dörr, sofskåp eller erind räknas som 2 m gångavstånd.

Säck får inte fyllas mer än till 80 % så att den lätt kan tillslutas. Avfallsbehållare får inte fyllas så att lock inte går att stänga.

För överfulla säckar/avfallsbehållare eller skadade säckar debiteras extra avgift 65 kr/st.

### Latrin

Hämtning av latrinkärl sker varannan vecka enligt schema.

### Årsabonnemang

Är avsett för åretruntboende och omfattar hämtning hela året. I abonnemanget ingår att kommunen tillhandahåller och hämtar 20 st engångsbehållare. Behållarens volym är ca 23 l.

### Sommarabonnemang

Är avsett för sommarboende och omfattar tillhandahållande och hämtning av 5 eller 9 st engångsbehållare under perioden maj–september. Behållarens volym är ca 23 l.

### Avgifter latrin

Engångsbehållaren för latrin ska vara framställd vid tomtgräns/angöringsplats på hämtningens morgon. Latrin-behållare får fyllas till maximalt 2/3 delar och med vikt av högst 15 kg.

Fastighetsnära hämtning av latrin på Länsö sker utan särskild avgift för den som beställt fastighetsnära hämtning av hushållsavfall.

### Slutna tankar och slamavskiljare

#### Abonnemang

Hämtning av slam från slutna tankar, trekammarbrunnar och fettavskiljare sker 1 gång per år och slam från BDT-brunnar 1 gång vartannat år.

Abonnemang med tätare intervall är möjligt för slutna tankar, trekammarbrunnar, fettavskiljare och BDT-brunnar.

#### Extra hämtning

Fastighetsägare kan beställa extra hämtning av slam så kallad **budning**, som innebär att slammet hämtas inom 3 arbets-dagar efter avrop.

Fastighetsägare kan beställa extra hämtning av slam så kallad **jourhämtning**, som innebär att slammet hämtas inom 6 timmar efter avrop.



## Flerbostadshus, serviceinrättningar, verksamhetsutövare m fl

### Container

Hämtningsfrekvens	Avgift (kr)				
	4,0 m <sup>3</sup>	5,0 m <sup>3</sup>	6,0 m <sup>3</sup>	8,0 m <sup>3</sup>	10,0 m <sup>3</sup>
1 gång/2 veckor	21 719	26 292	30 882	39 720	48 845
1 gång/vecka (tätort)	43 367	52 530	61 695	79 384	97 634
2 gånger/vecka (tätort)	87 836	106 374	124 875	160 278	197 491

### Avgift extra tömningar på ovanstående containers (per gång i kr)

4,0 m <sup>3</sup>	5,0 m <sup>3</sup>	6,0 m <sup>3</sup>	8,0 m <sup>3</sup>	10,0 m <sup>3</sup>
964	1 149	1 336	1 650	2 026

### Årsabonnemang

Fastighetsägaren tillhandahåller container. Säck och byte av säck samt kärl ingår i avgiften.

Hämtningsfrekvens	Årsavgift (kr)					
	140 vfall)		160		240	
Volym i liter	(mats)	(säck)	360	660	770	

### Grundavgift 162 kr

1 gång/2 veckor	445	1 585	1 585	2 421	4 331	5 390
1 gång/vecka (tätort)	890	3 211	3 211	4 837	8 688	10 755
2 gånger/vecka (tätort)	1 780	6 446	6 446	9 810	17 593	21 882
Extra säck per styck		65	65	65	65	65

### Löstavfall

Affärs-, byggnads-, industri- och båtavfall. Ej i behållare/containers 301 kr per m<sup>3</sup>. Tillägg för komprimerade sopor: 100 % på ovanstående priser.

### Allmänna bestämmelser

För kommunens avfallshantering gäller

- Miljöbalken (1998:808)
- Avfallsförordningen (SFS 2001:1063)
- Renhållningsordning för Östhammars kommun giltig från och med 2012-01-01.

Denna renhållningstaxa anger avgifterna för avfallshanteringen inom det kommunala ansvarsområdet och omfattar:

1. Hämtning av avfall från hushåll och därmed jämförigt avfall från annan verksamhet.
2. Hämtning av latrin.
3. Hämtning av slam från slutna tankar och slamavskiljare.
4. Mottagning av visst avfall från företag och verksamhetsutövare vid Väddika avfallsanläggning

Avgifterna inkluderar lagenlig mervärdesskatt. Avgifterna betalas mot faktura inom 30 dagar från fakturadatum. Belopp avrundas till hela kronor. För avgift som inte betalats i tid debiteras dröjsmåts-ränta enligt räntelagen samt eventuell kostnad för inkassoavgift enligt inkassolagen. Fastighetsägare eller den som enligt fastighetstaxeringslagen skall anses som fastighetsägare är skyldig att betala avgifterna enligt denna renhållningstaxa.

För hämtning med andra metoder än de metoder som är beskrivna i denna avfallstaxa eller där förhållandena väsentligt avviker från vad som är normalt får Tekniska nämnden besluta om särskilda avgifter i enlighet med grunderna för denna avfallstaxa. Kommunen har delats upp i olika hämtningsområden 1–4 enligt bilagda karta. I renhållningsordningen § 27–36 finns bestämmelser om under vilka förutsättningar undantag från

gällande bestämmelser kan medges. Ansökan om undantag ska inlämnas fyra veckor före avsedd ändringstid till samhällsbyggnadsförvaltningen. Beslut om undantag från renhållningsordningens bestämmelser ändras kvartalsvis den 1 januari, 1 april, 1 juli eller 1 oktober. Beslut om undantag från renhållningsordningens bestämmelser delges berörda parter minst 14 dagar innan ändring träder i kraft.

Enskild väg som utnyttjas för hämtning ska hållas väl röjd och i sådant skick, standard samt bänghet att den är farbar för hämtningsfordon. Lämpligta för värdning ska finnas.

Ändring av tidpunkt för hämtning av hushållsavfall, latrin och slam kan ske på grund av väderleksförhållanden och helgdagar.