

Översiktsplan 2023

- Med sikte på 2040

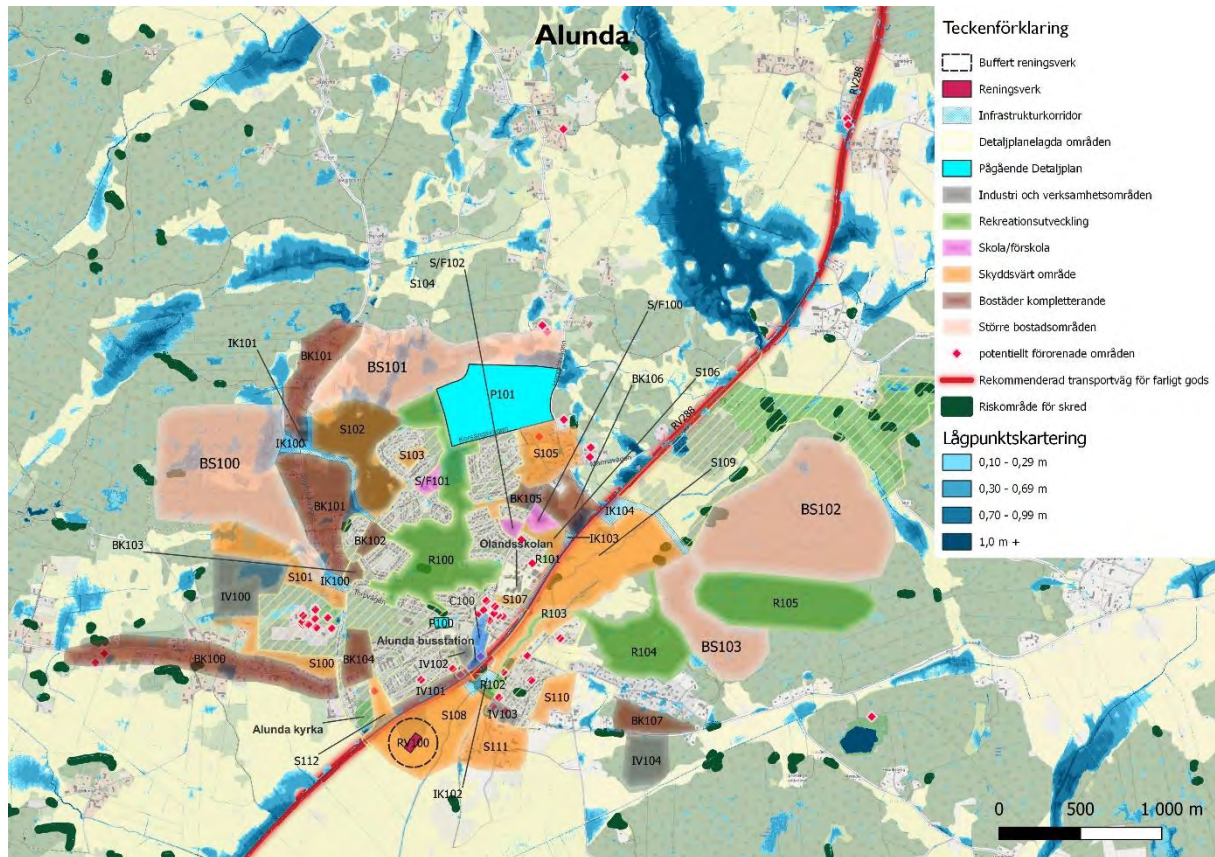
Bilaga 3: Kartunderlag för planering
Antagandehandling

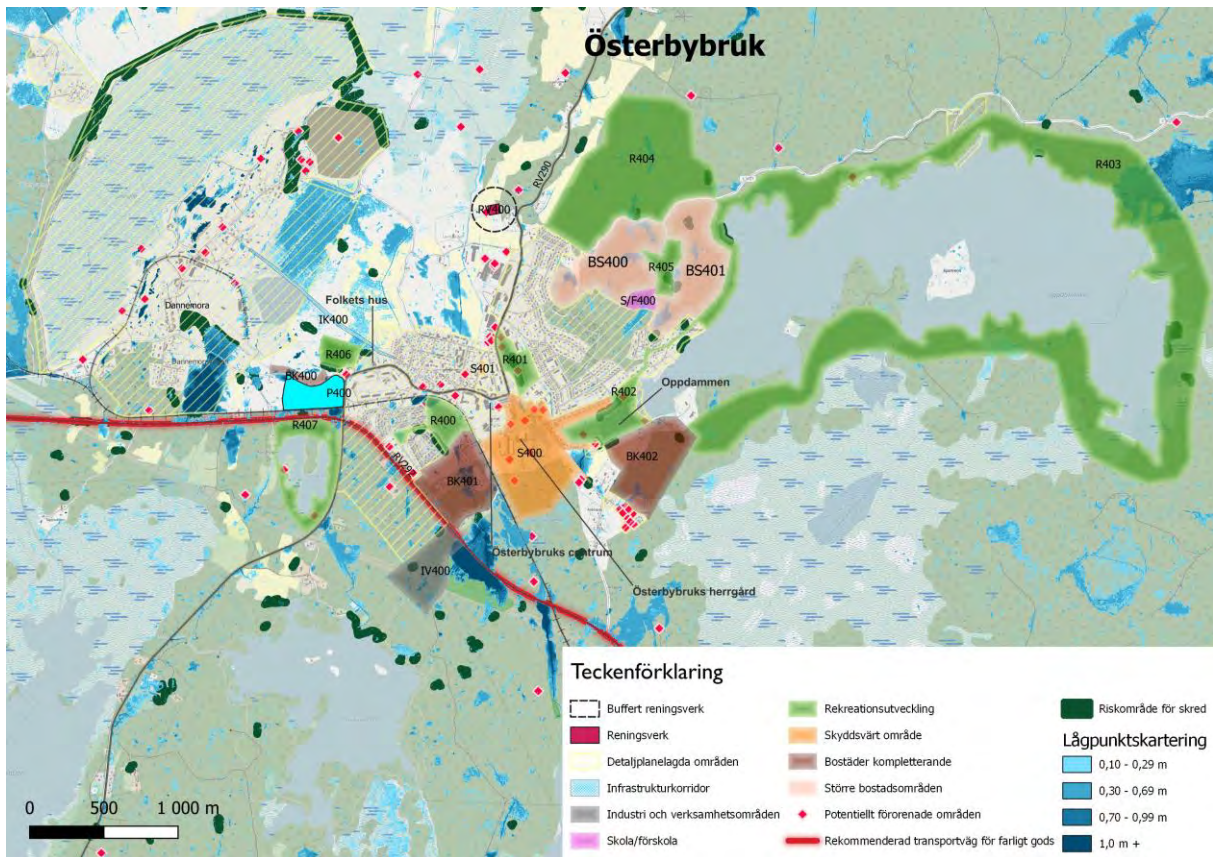
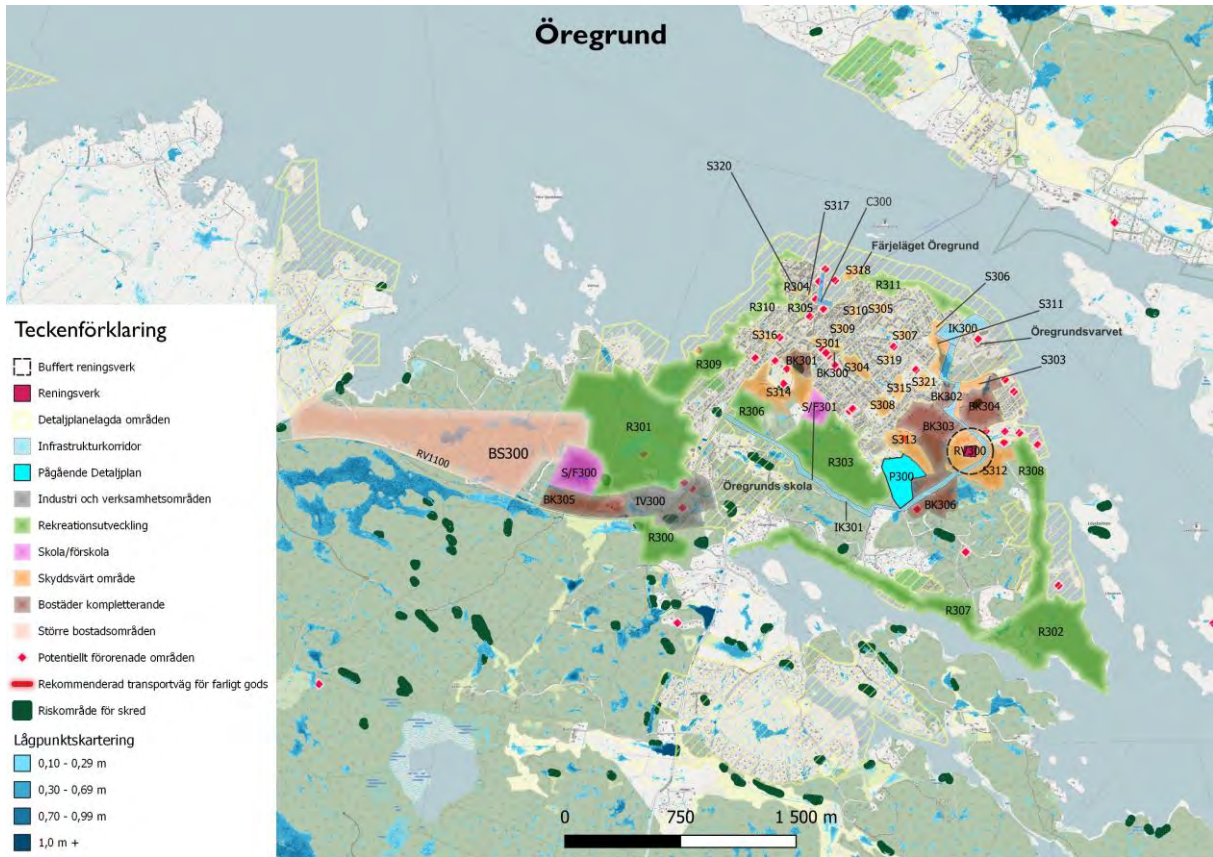


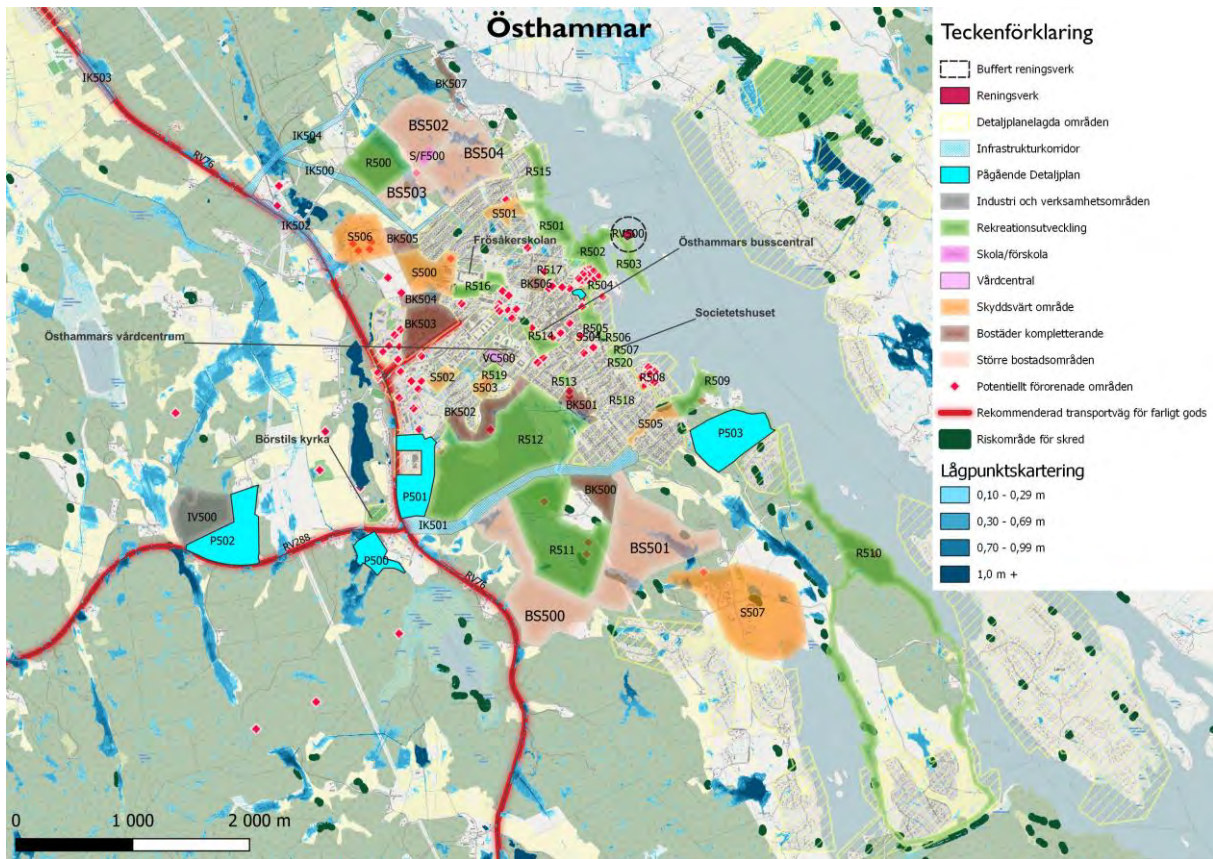
Innehåll

Bedömningsgrunder hälsa och säkerhet i tätortsfördjupningar	3
Bedömningsgrunder kulturmiljö i tätortsfördjupningar	6
Naturvärdeskartor för tätorterna.....	9
Friluftsvärdeskarta för tätorterna	12
Sammanhängande grönstråk i tätorterna	15
Stödsökt jordbruksmark i och runt tätorterna	18
Kartunderlag hänsynskartor	20
Geologiska förutsättningar riskområden för skred	28

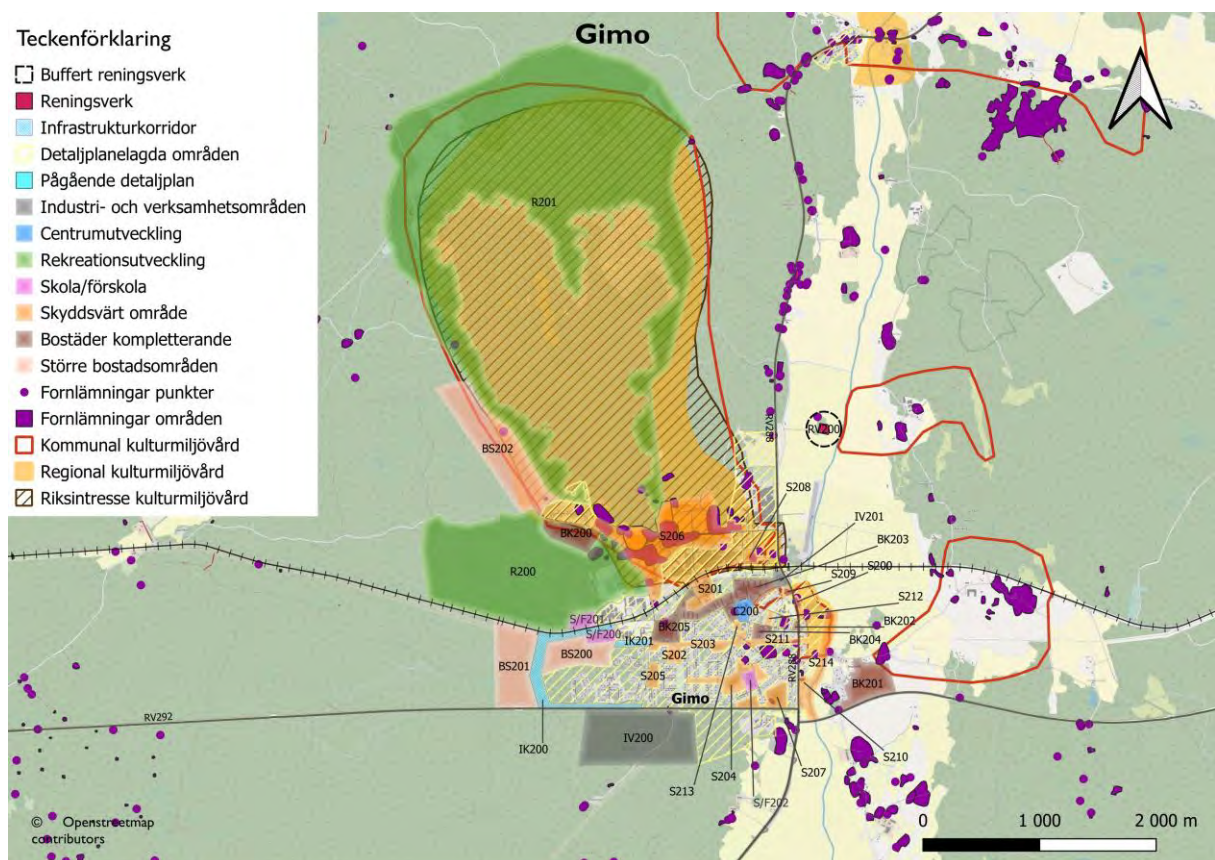
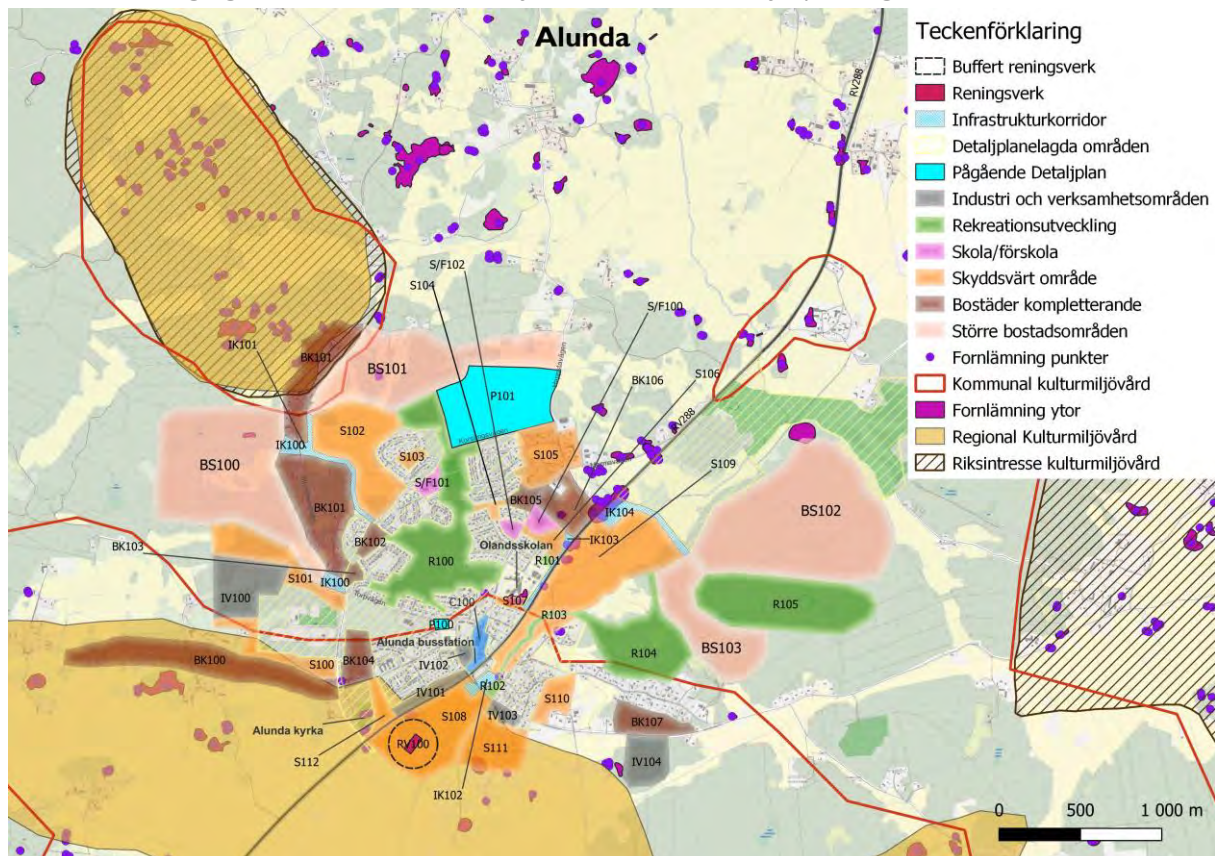
Bedömningsgrunder hälsa och säkerhet i tätortsfördjupningar

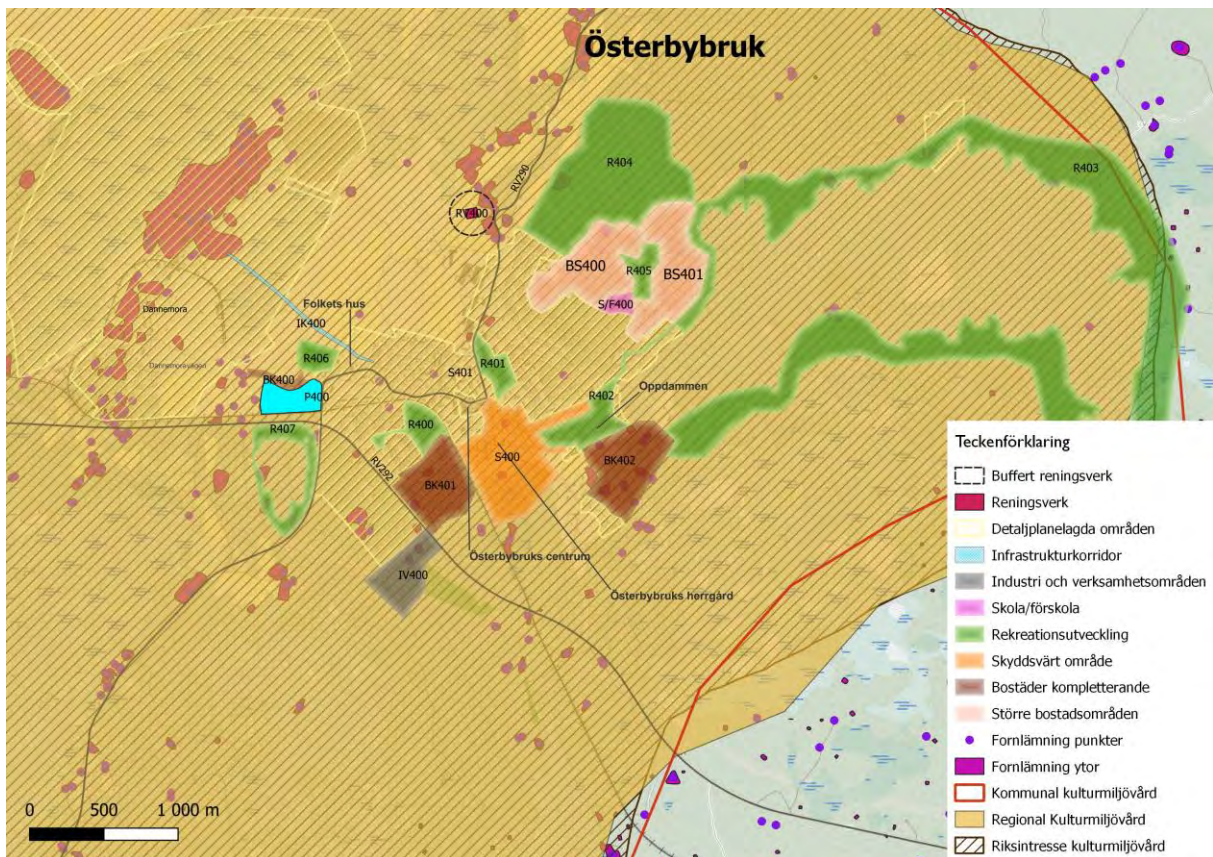
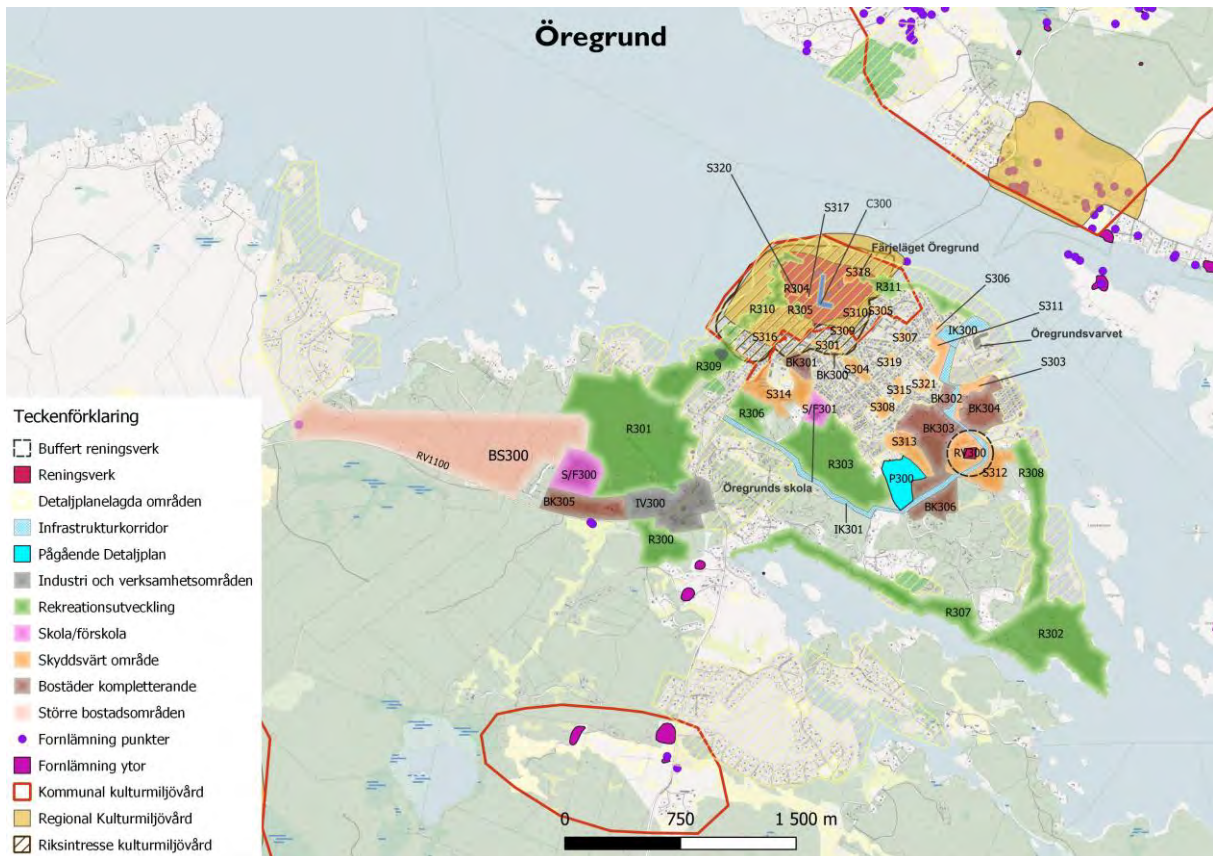


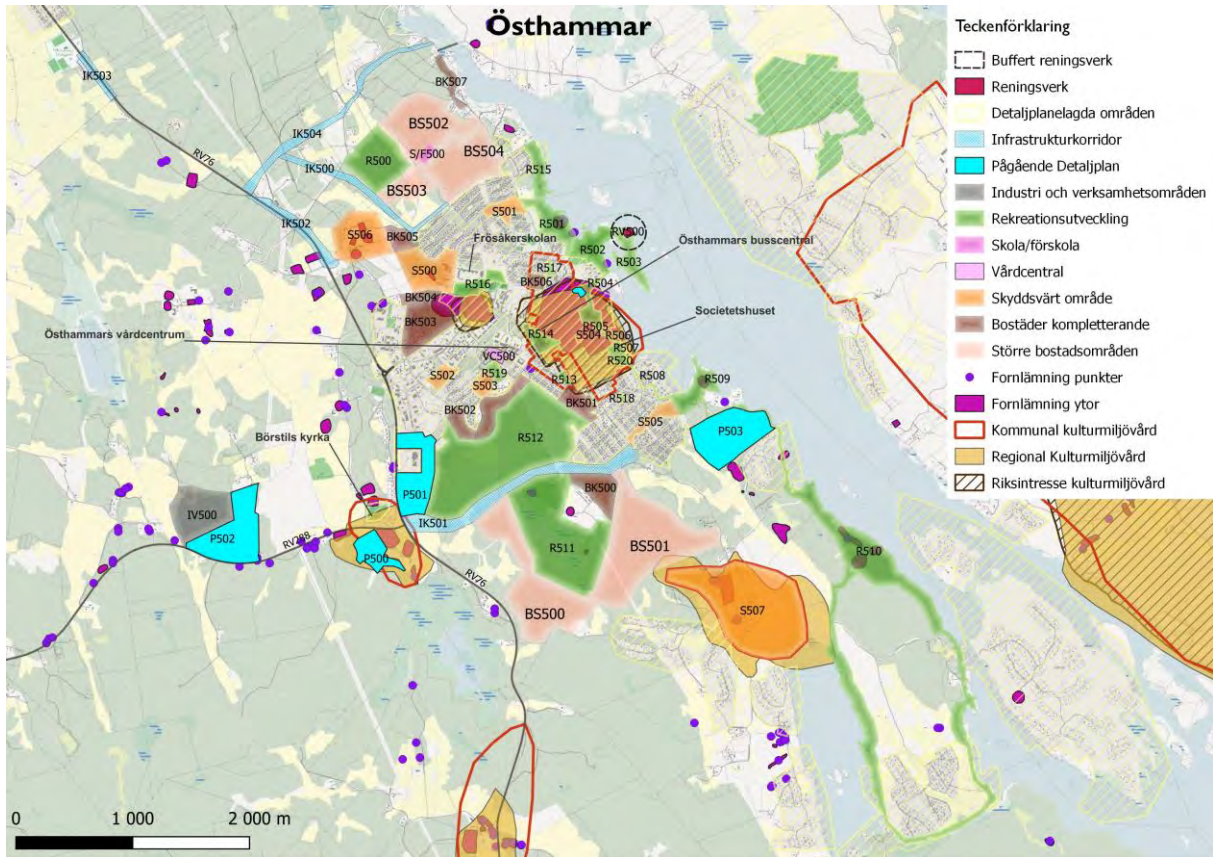




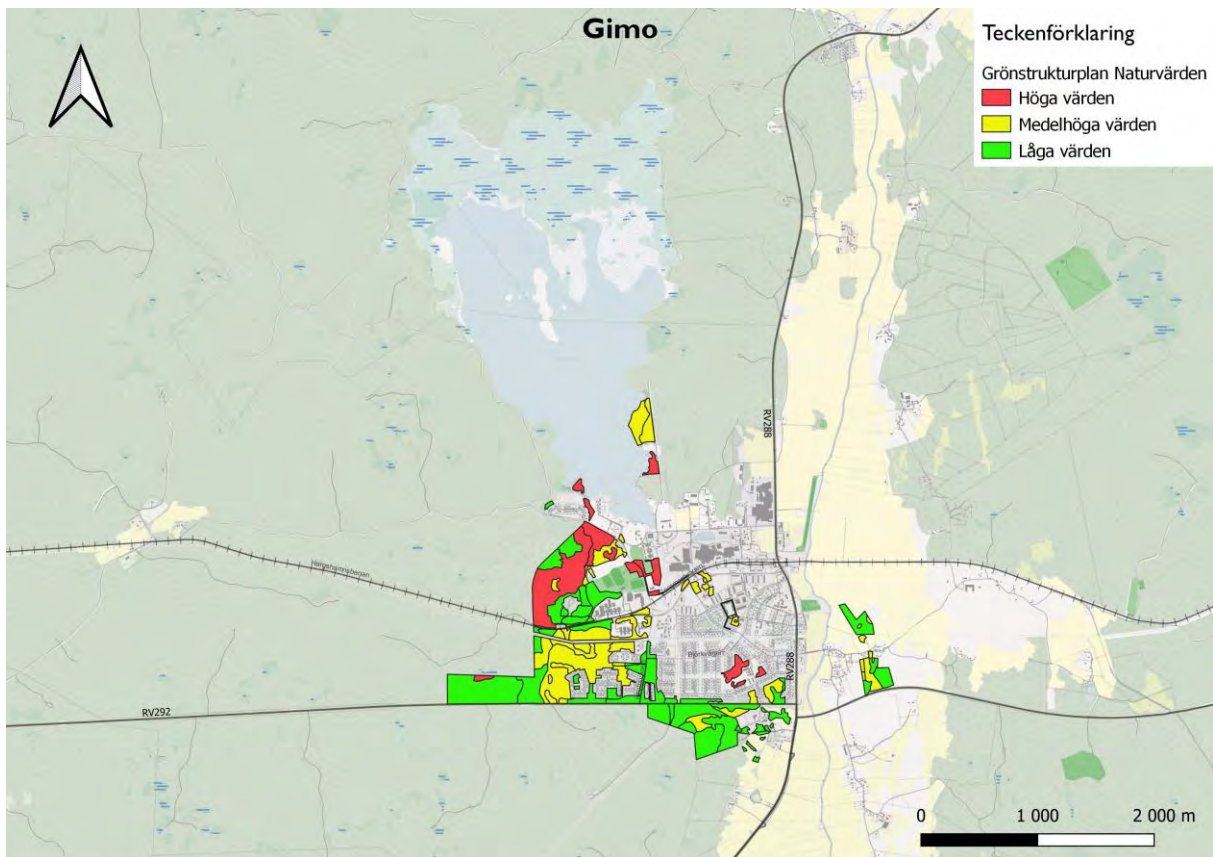
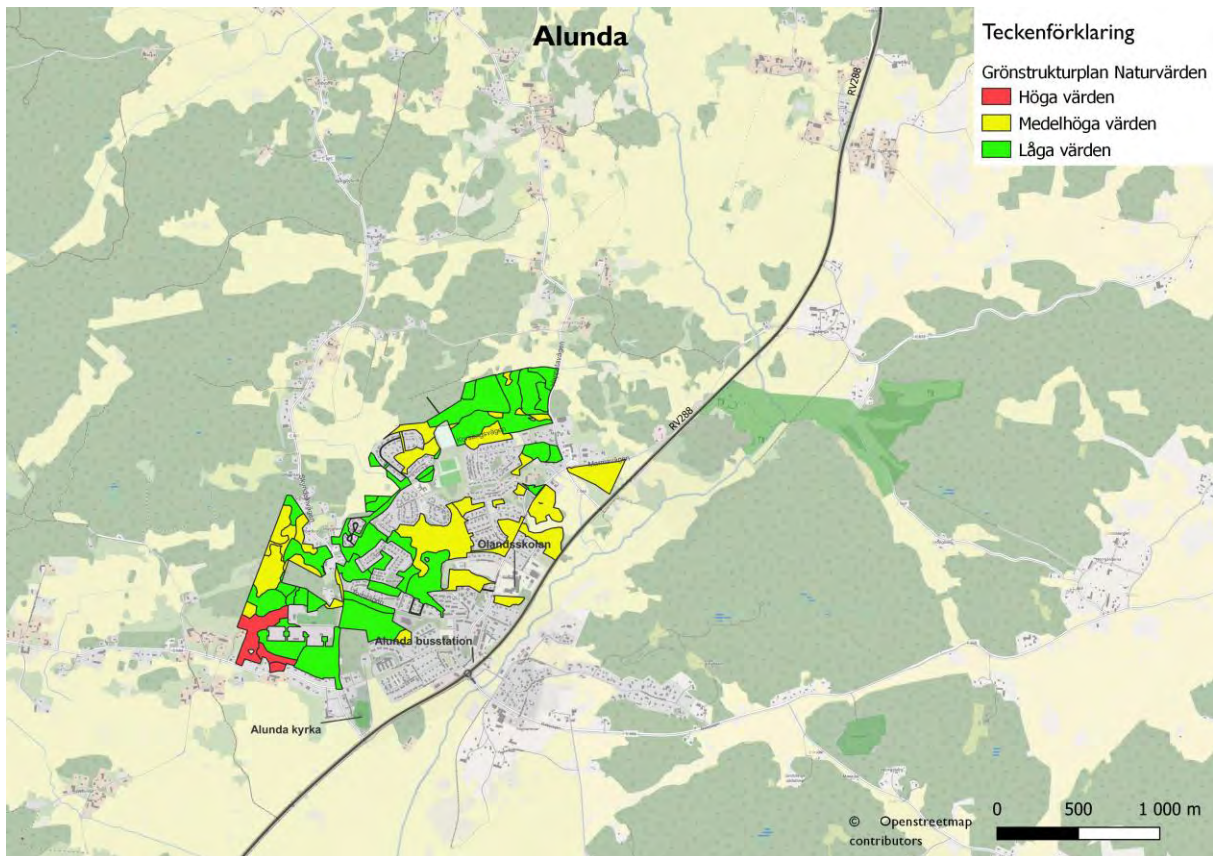
Bedömningsgrunder kulturmiljö i tätortsfördjupningar

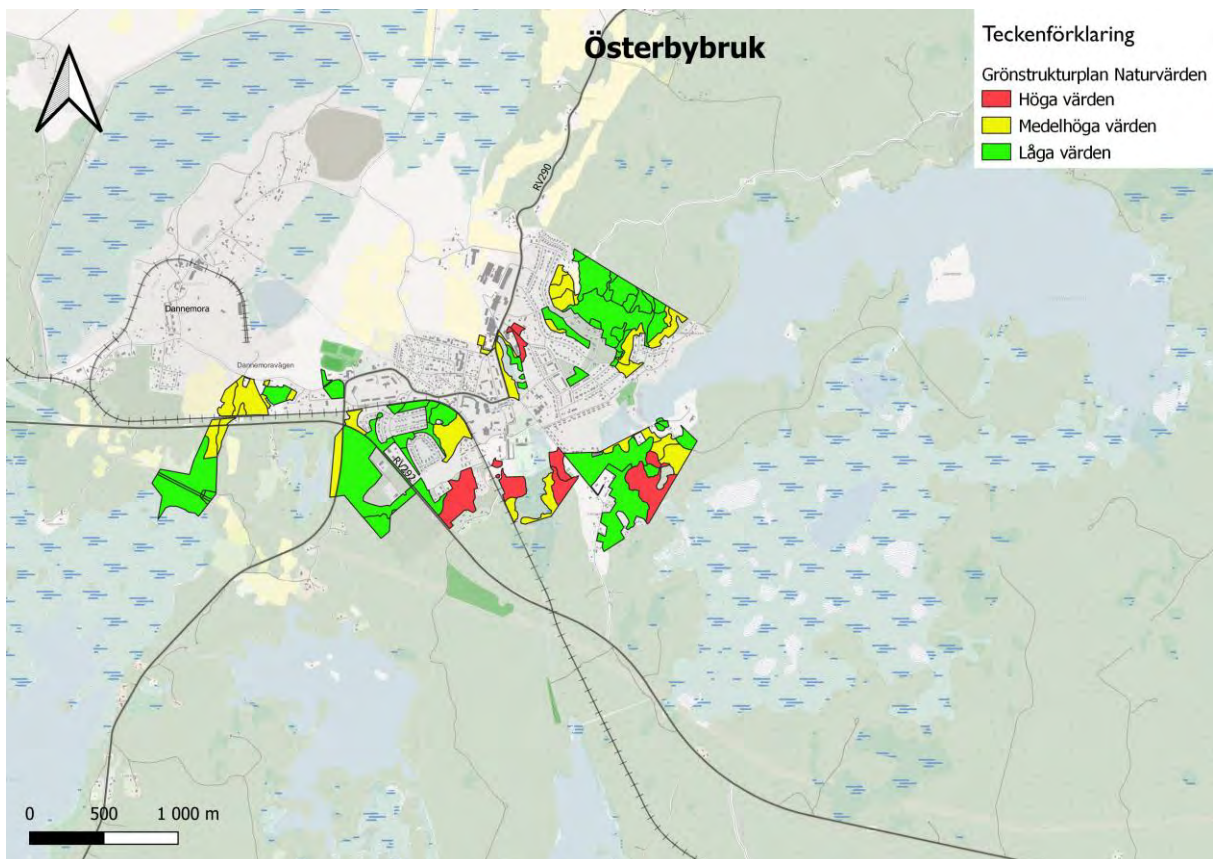
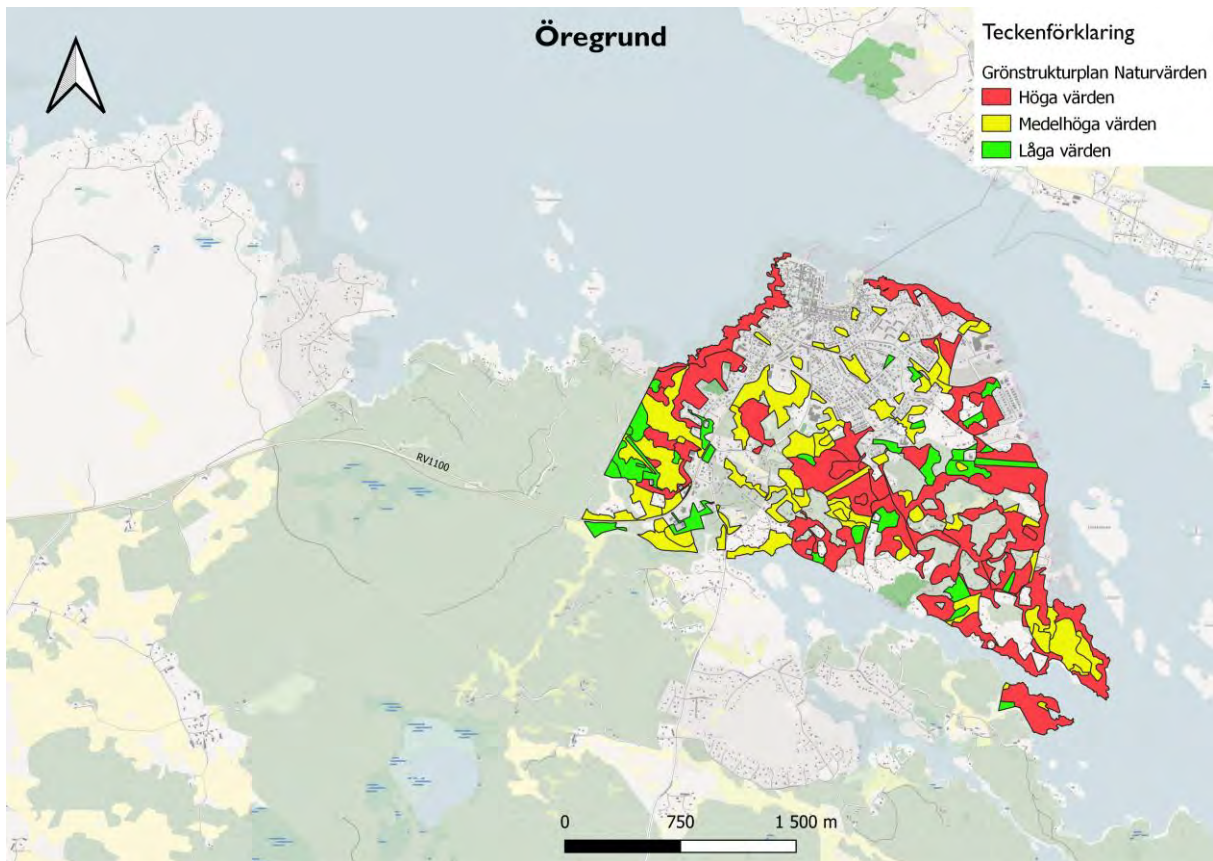


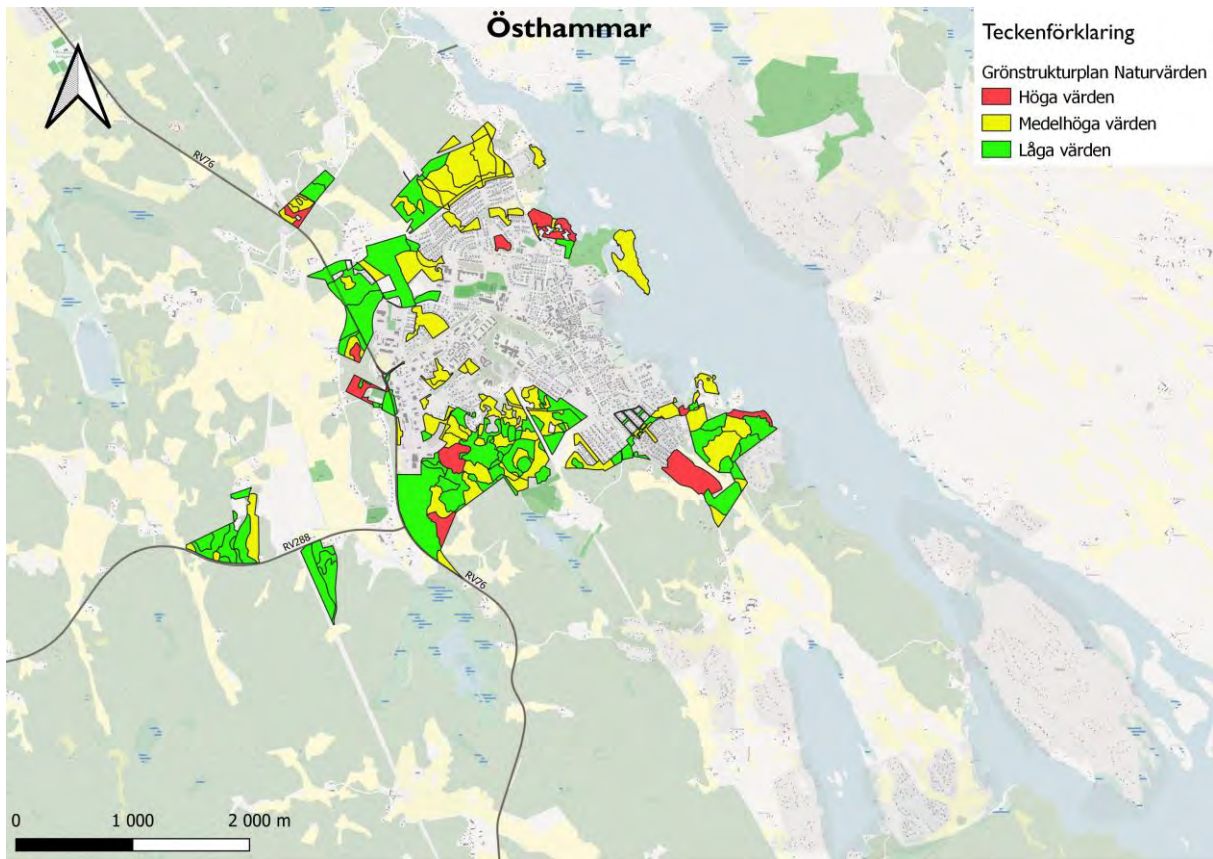




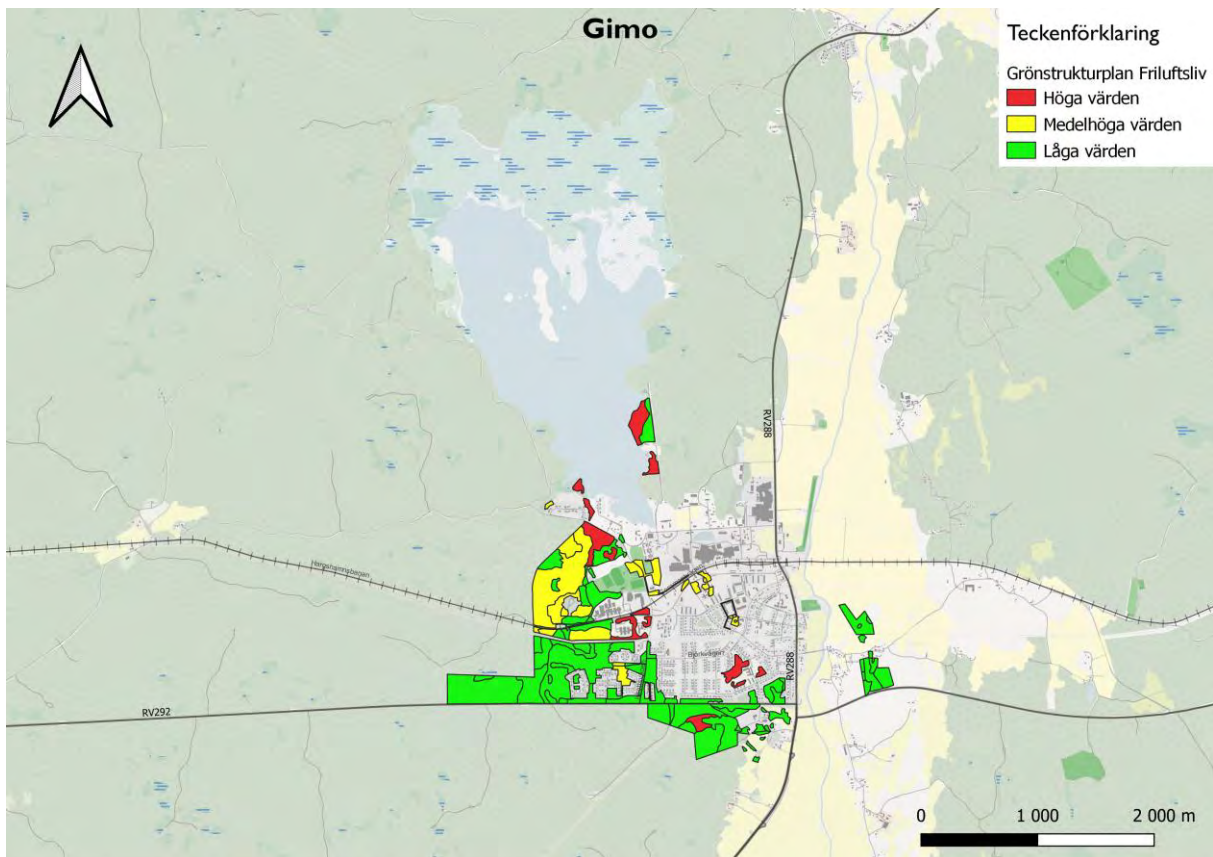
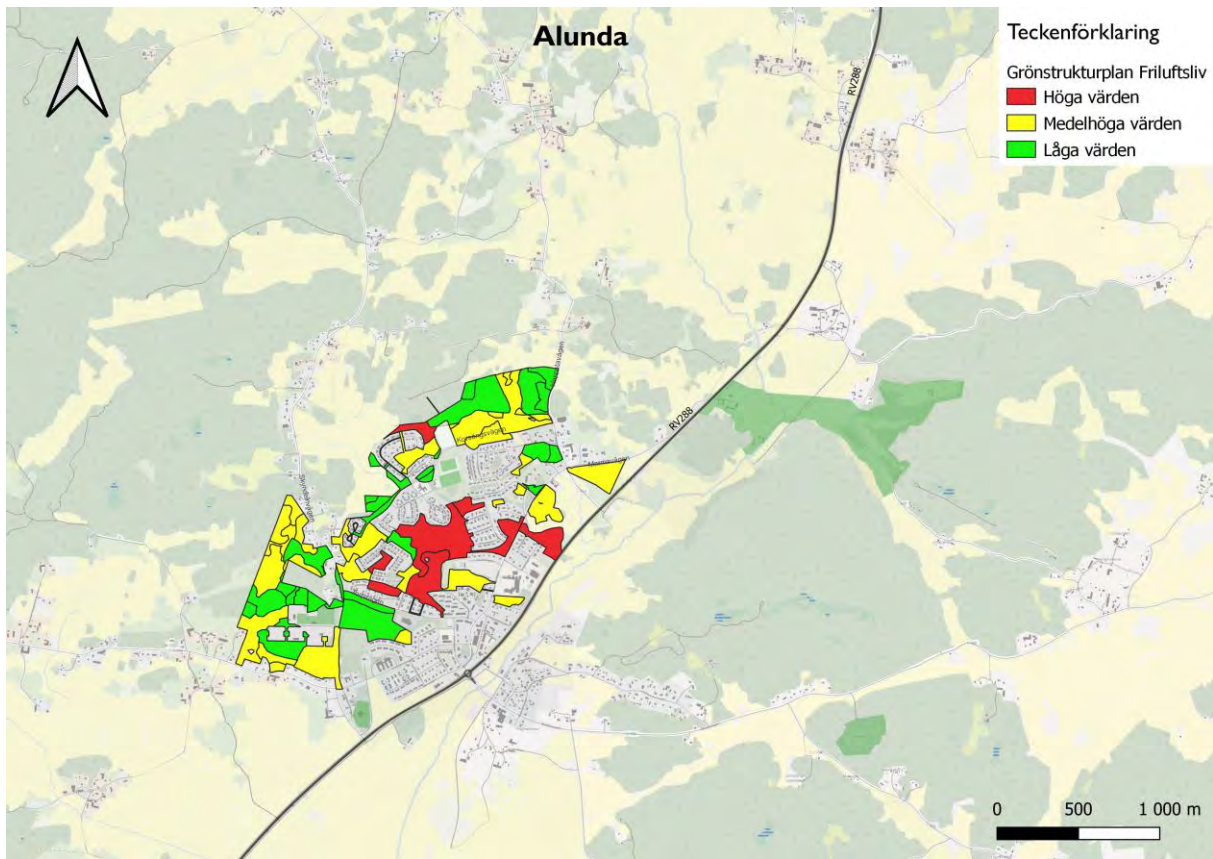
Naturvärdeskartor för tätorterna

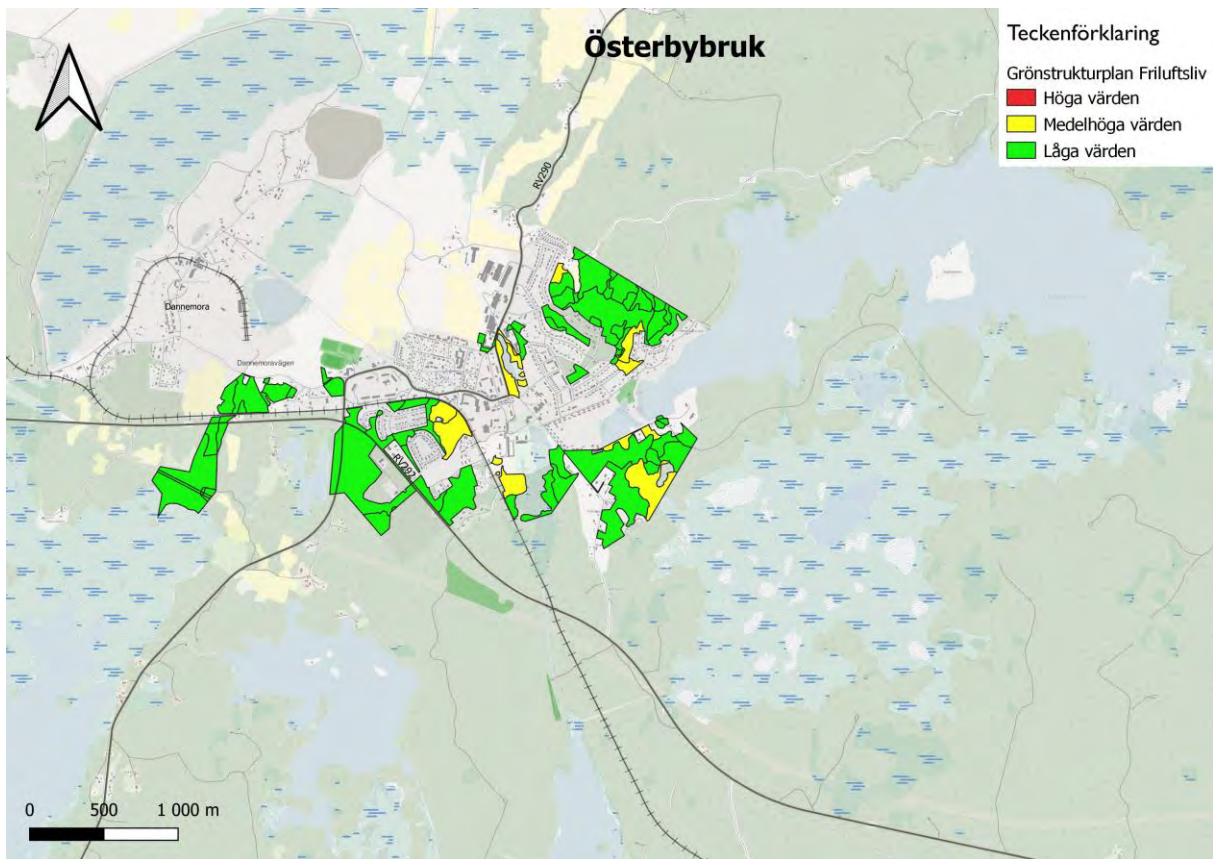
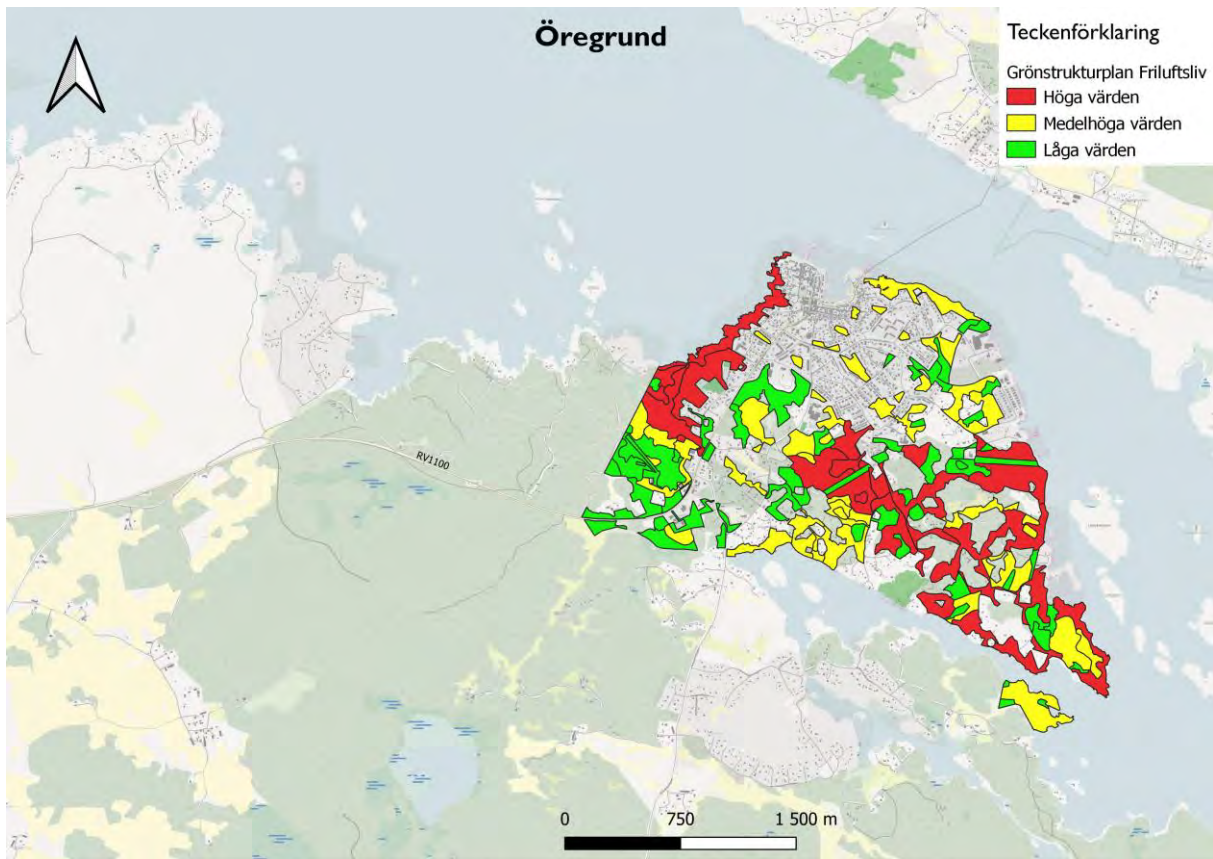


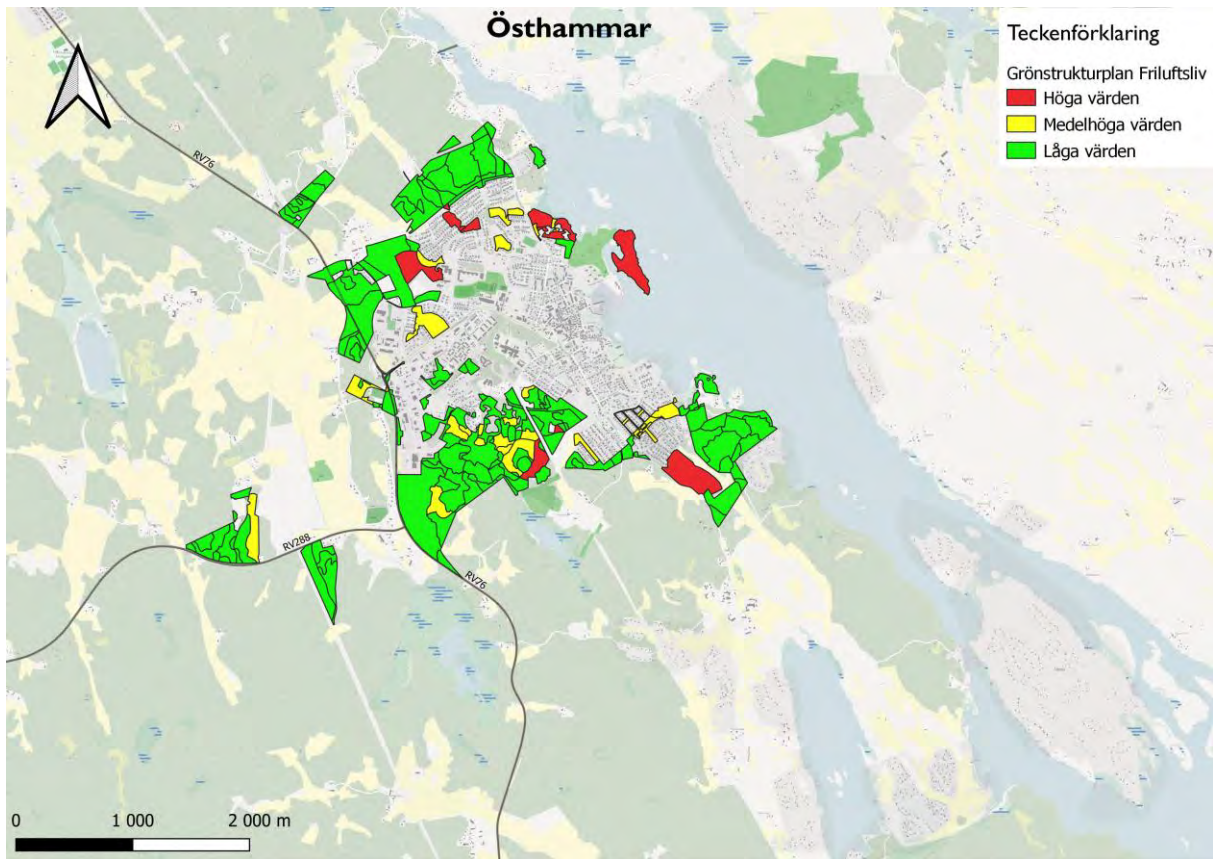




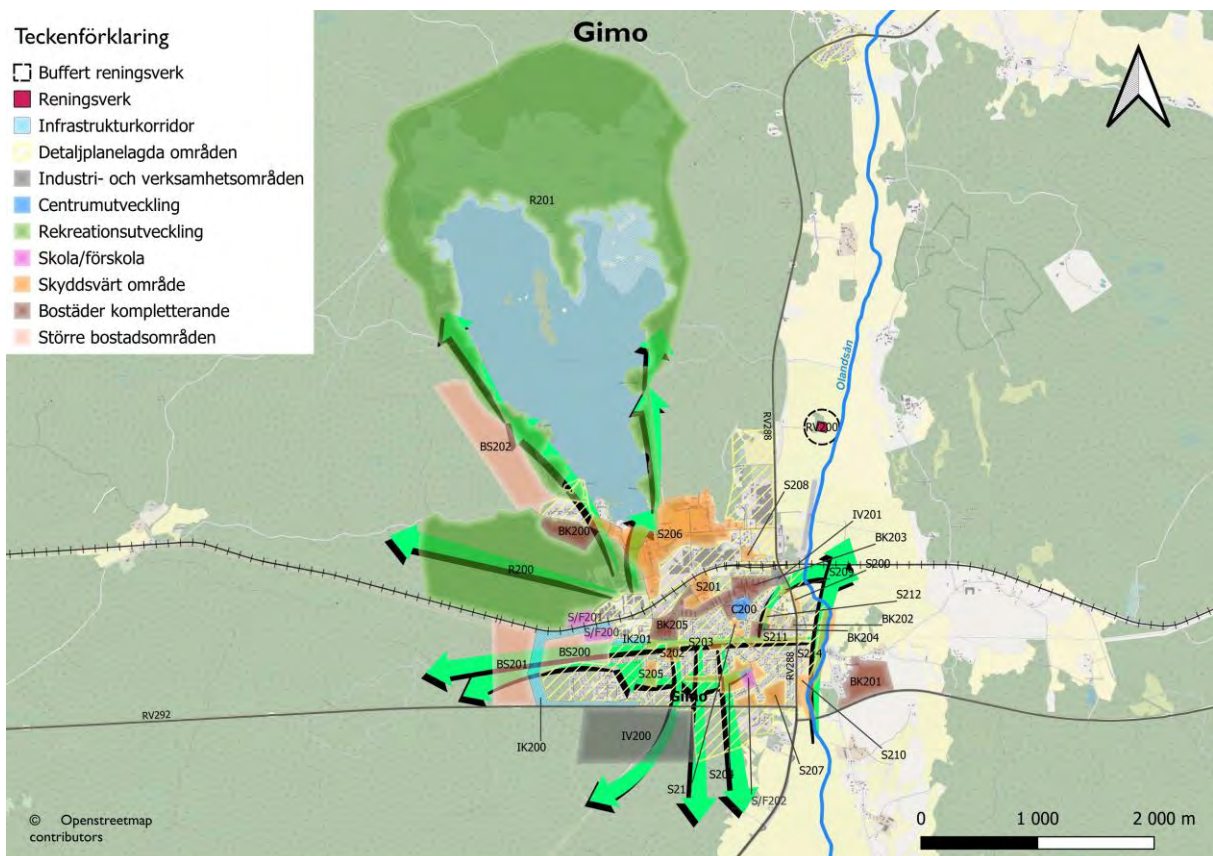
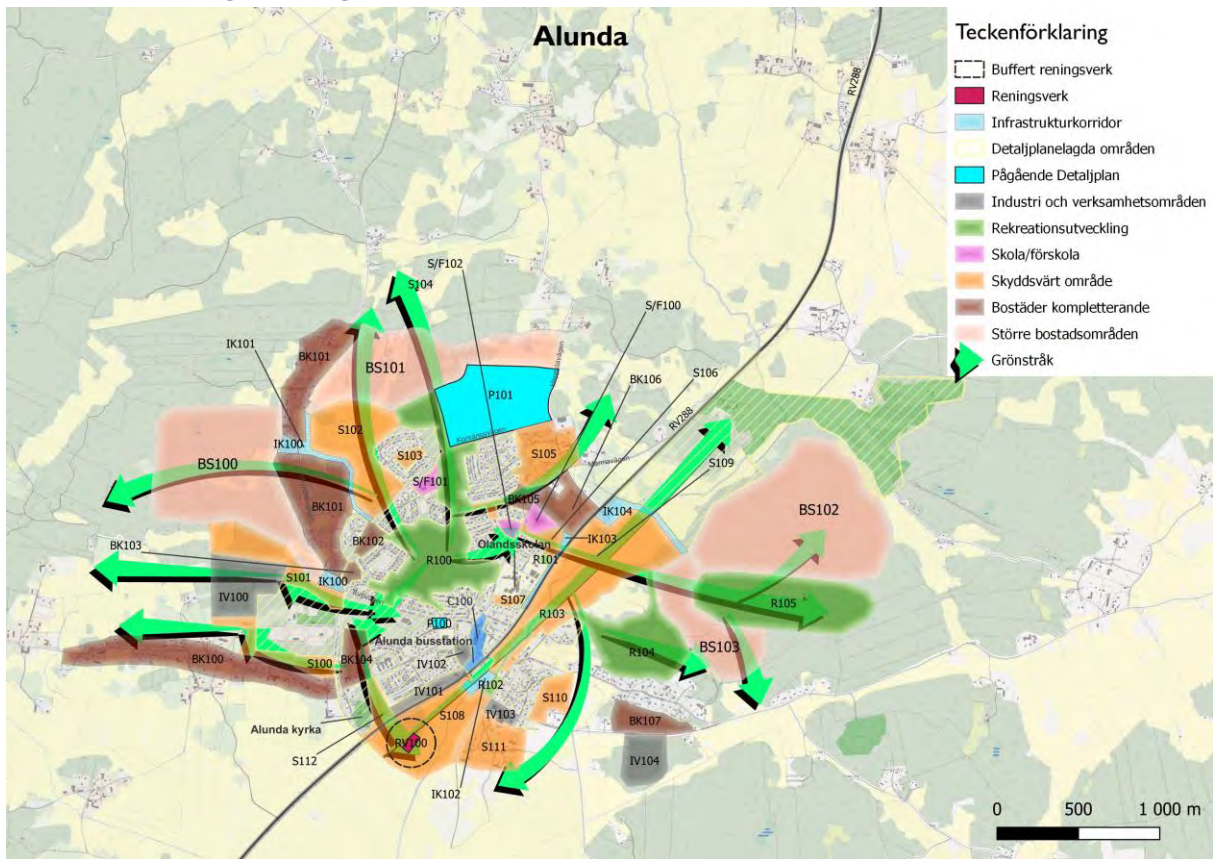
Friluftsvärdeskarta för tätorterna

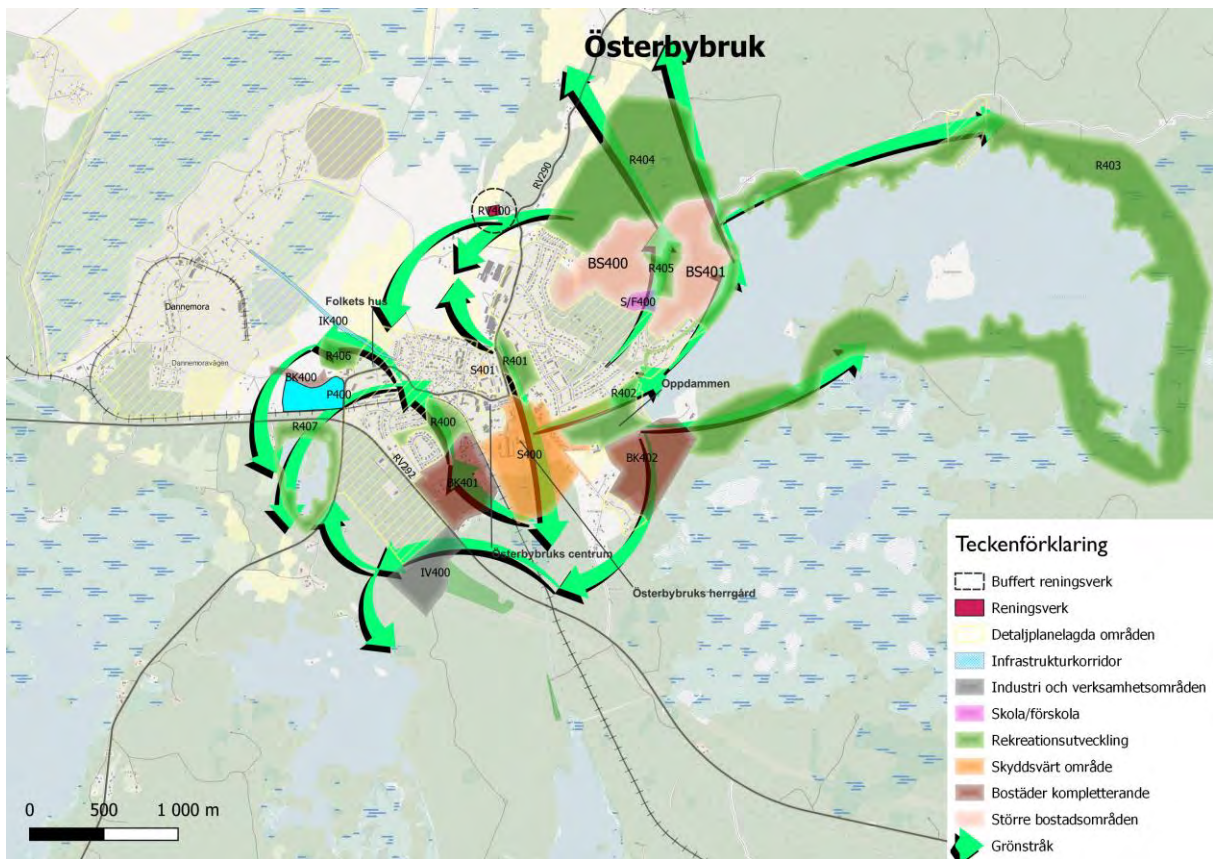
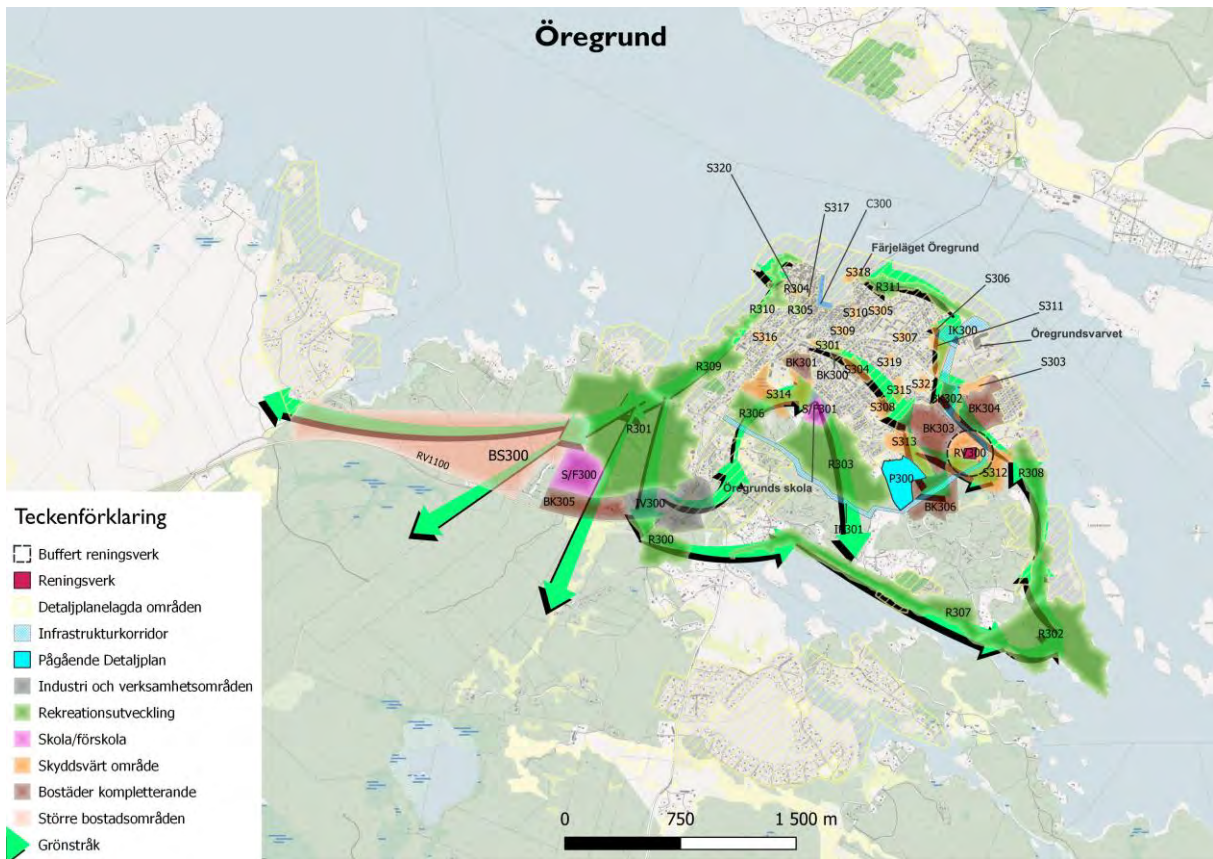


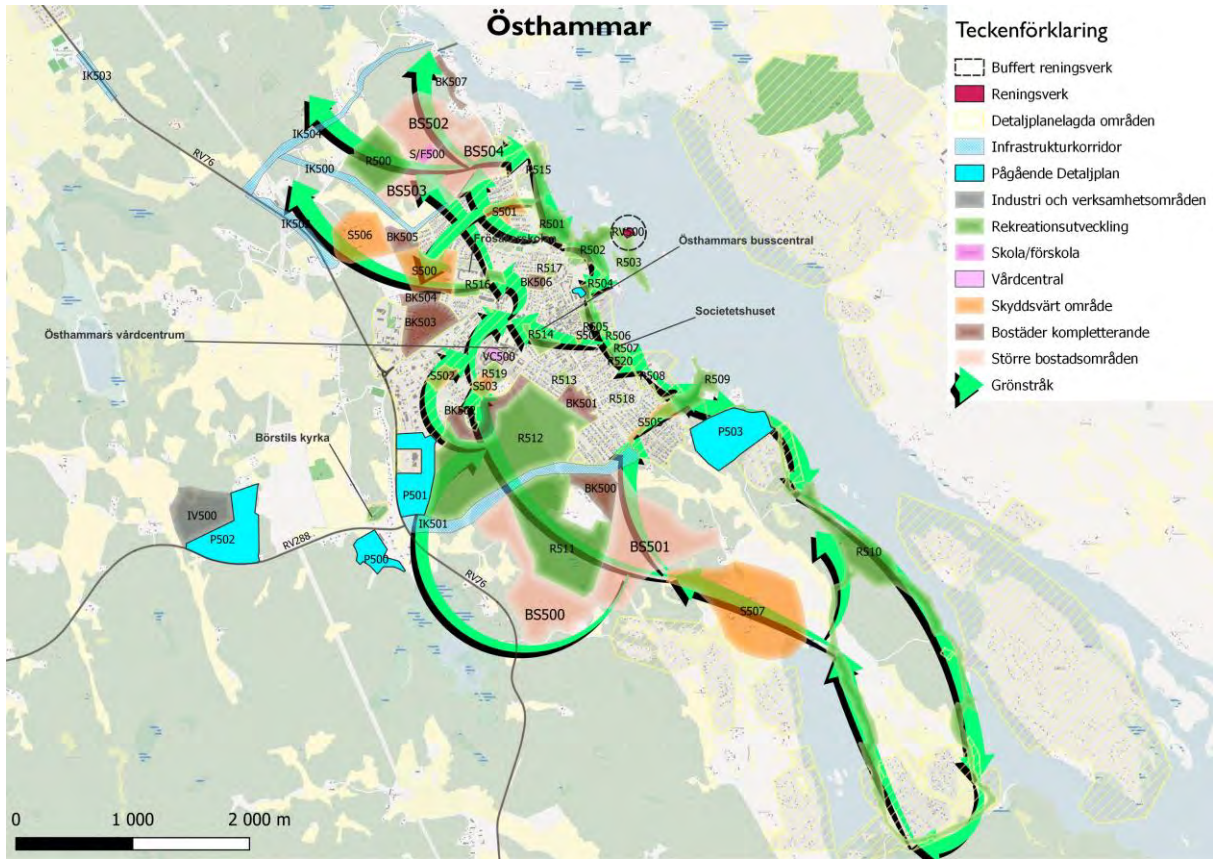




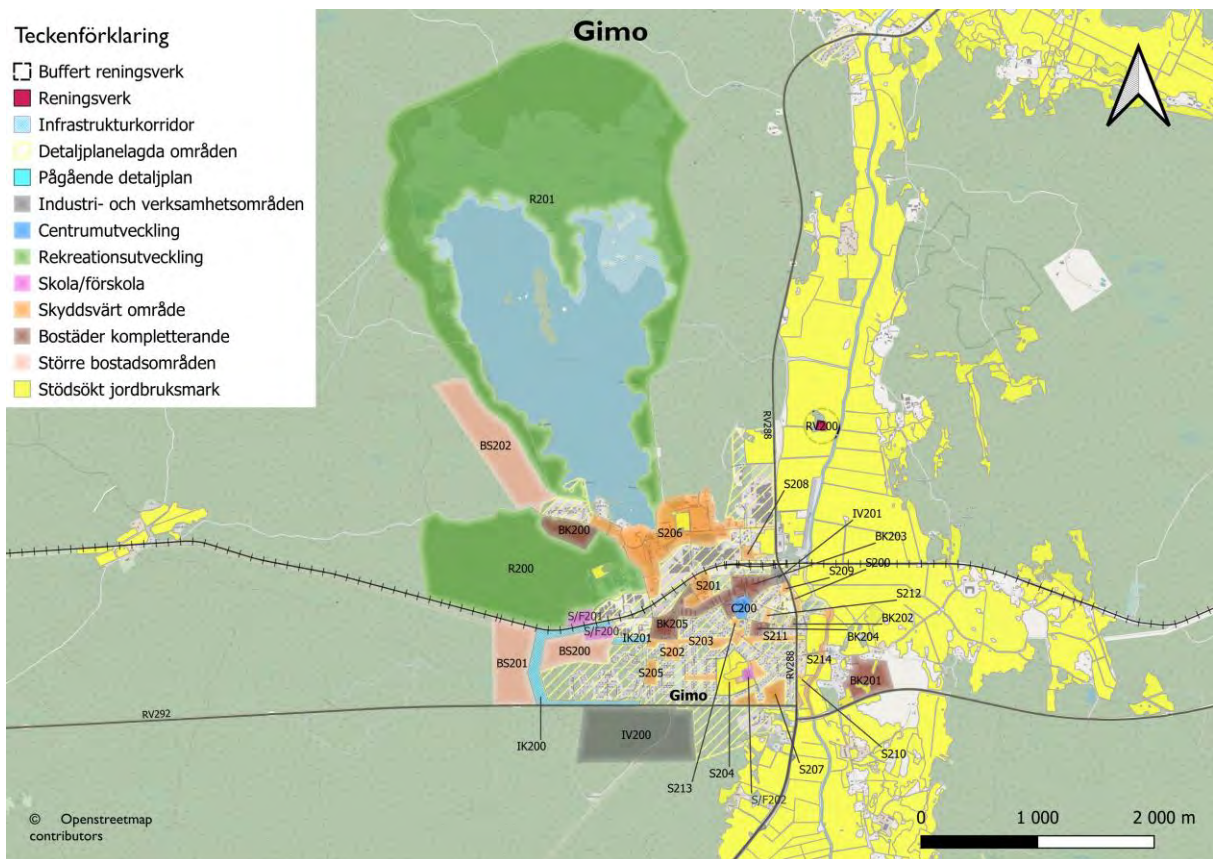
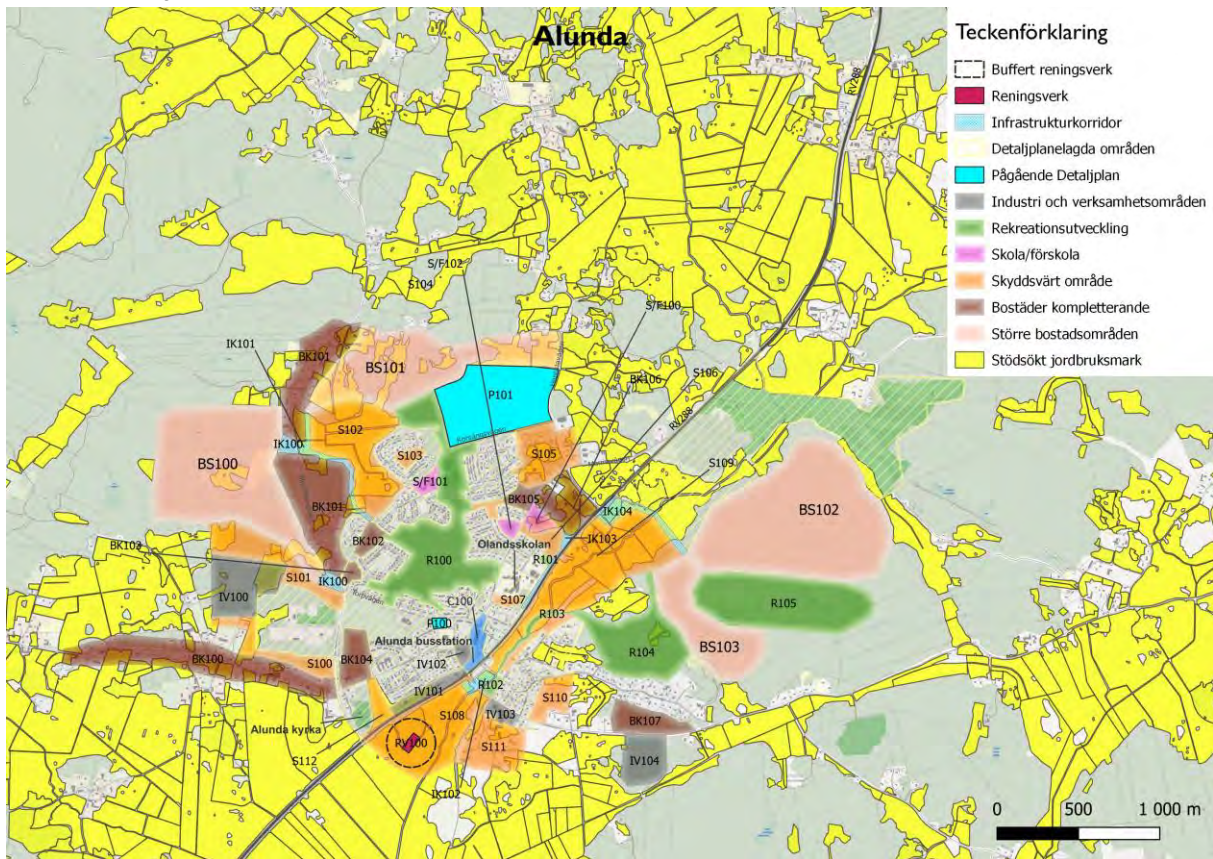
Sammanhängande grönstråk i tätorterna

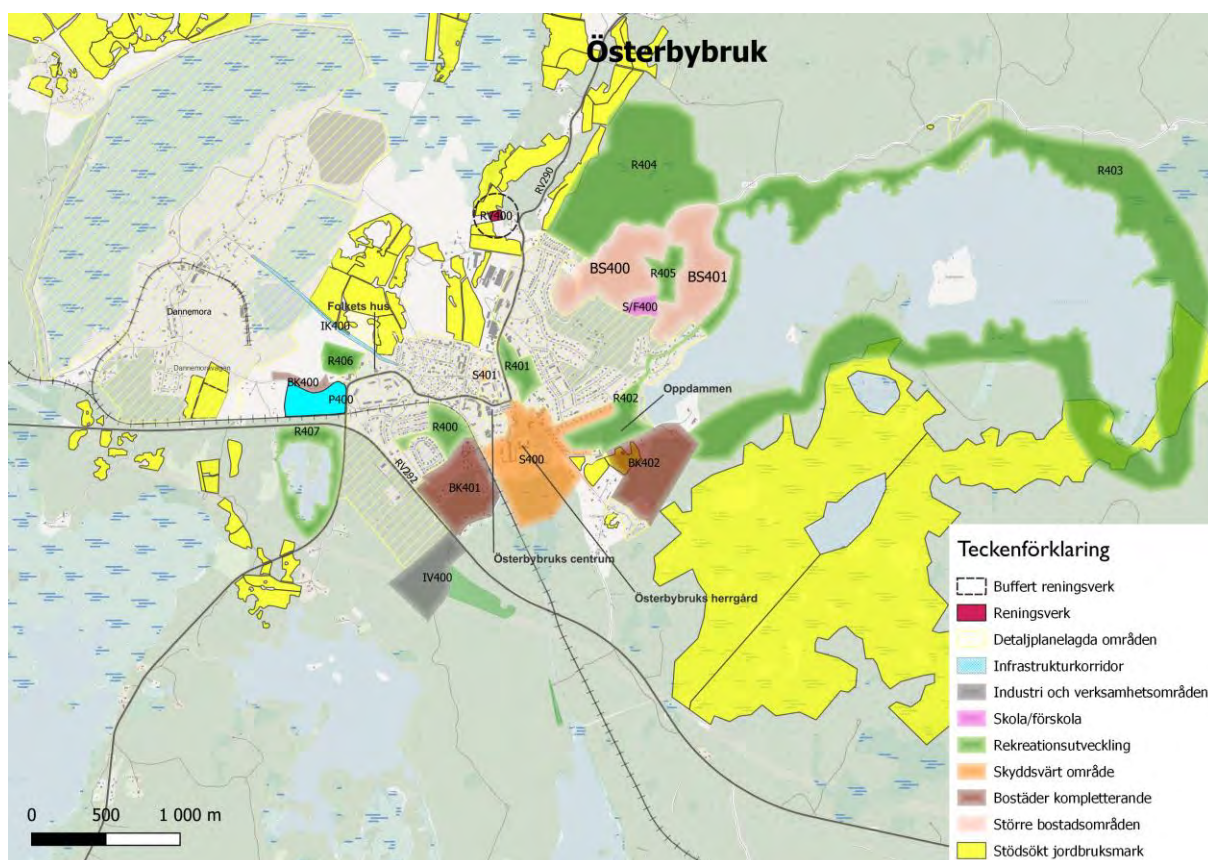
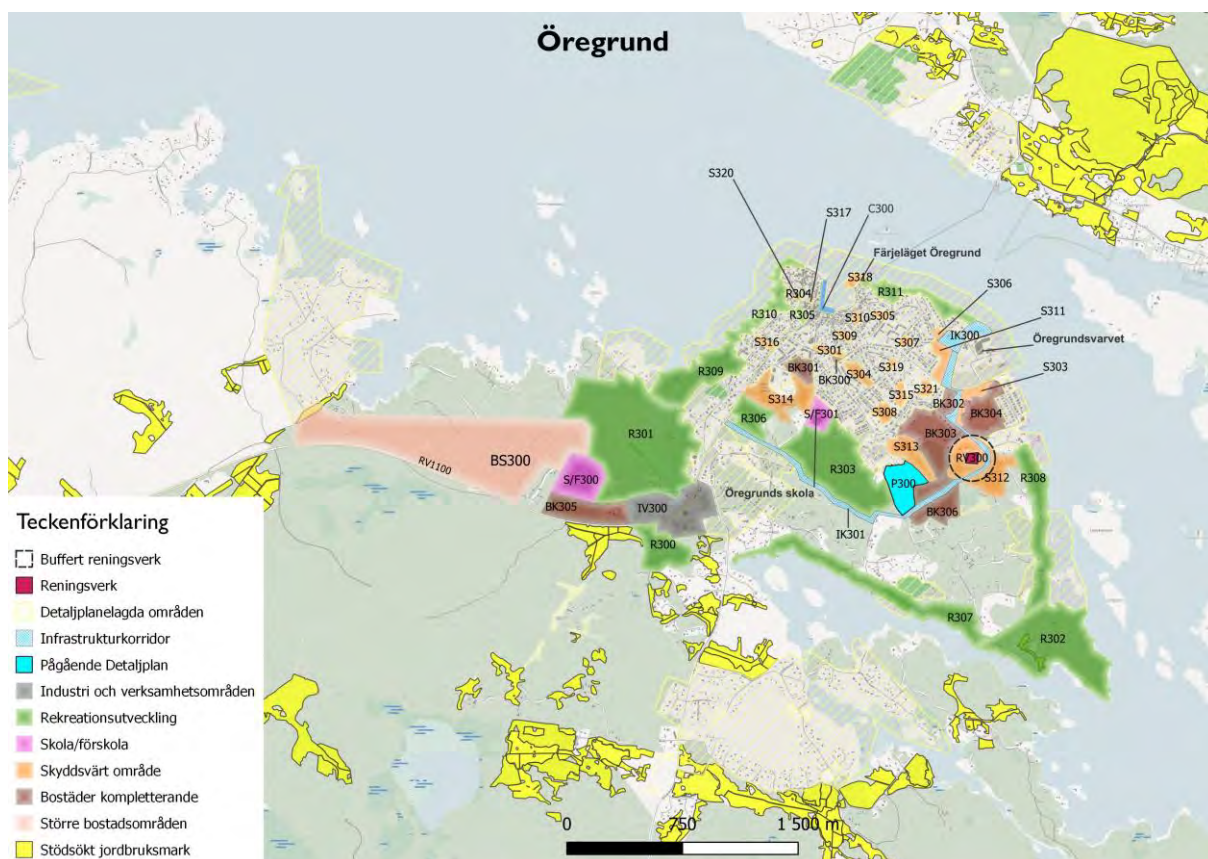


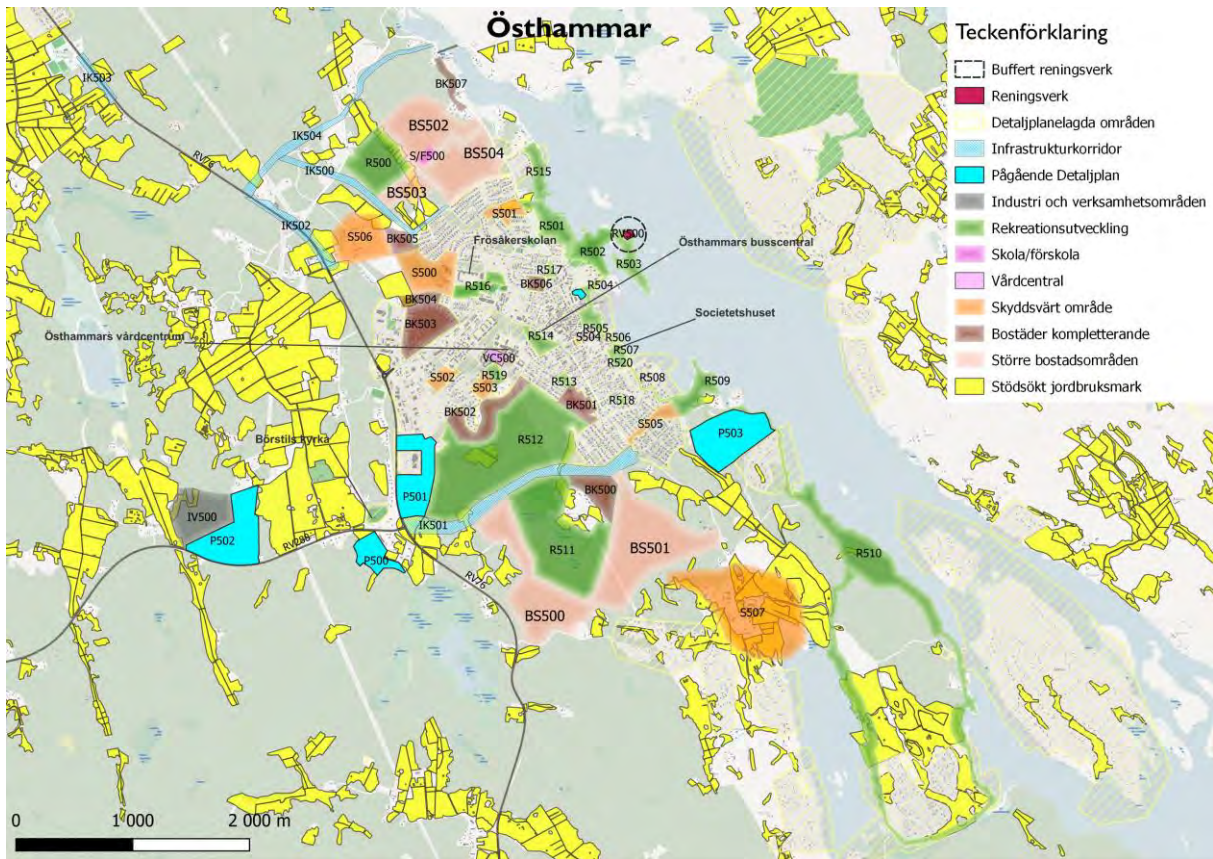




Stödsökt jordbruksmark i och runt tätorterna







Kartunderlag hänsynskartor

Kemisk status i hav, sjöar, vattendrag och grundvatten

Teckenförklaring

Kemisk status hav, sjöar och vattendrag

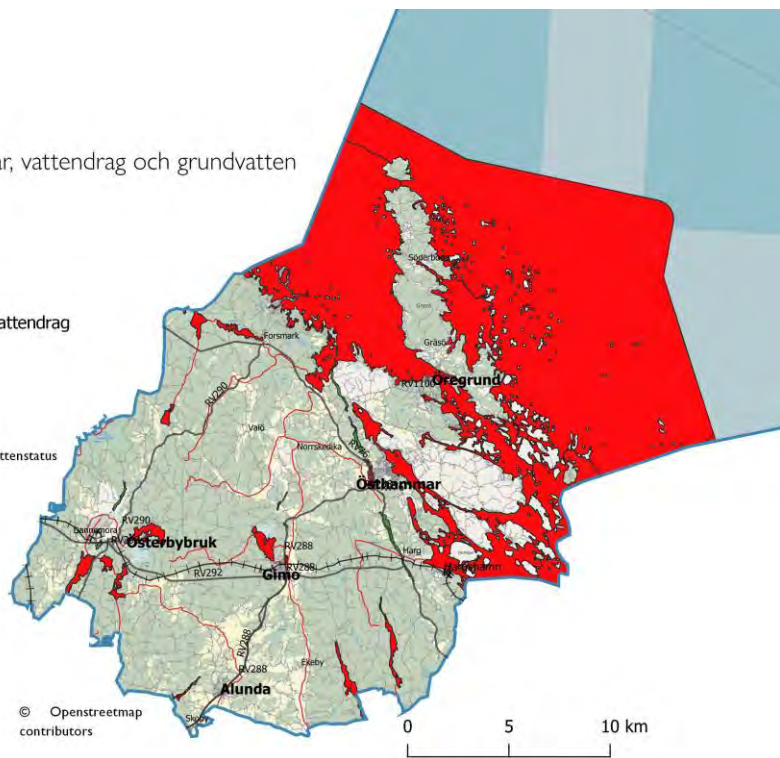
Uppnår ej god kemisk status

Uppnår ej god kemisk status

Kemisk status grundvatten

God kemisk grundvattenstatus

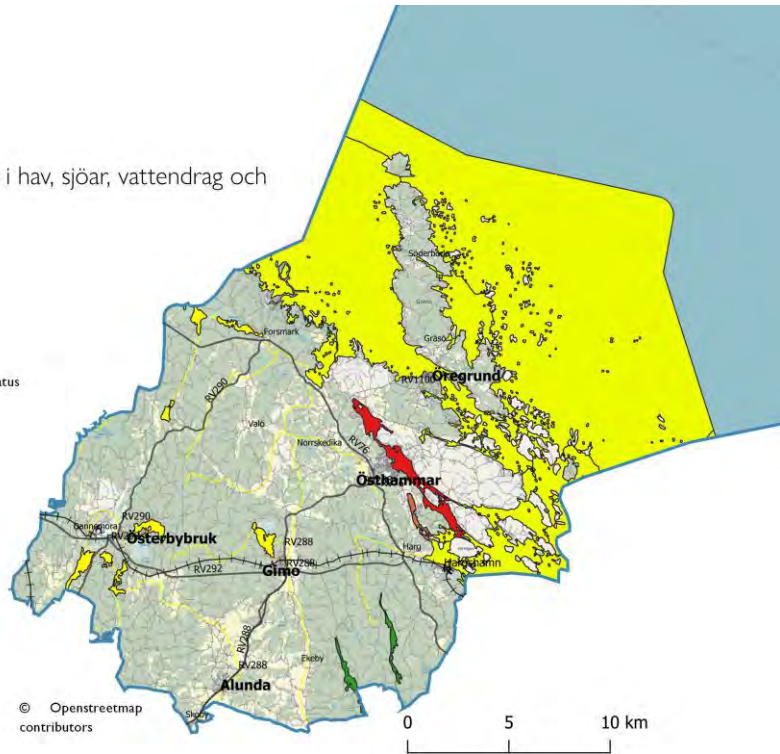
Otillfredställande kemisk grundvattenstatus



Ekologisk status i hav, sjöar, vattendrag och grundvatten

Teckenförklaring

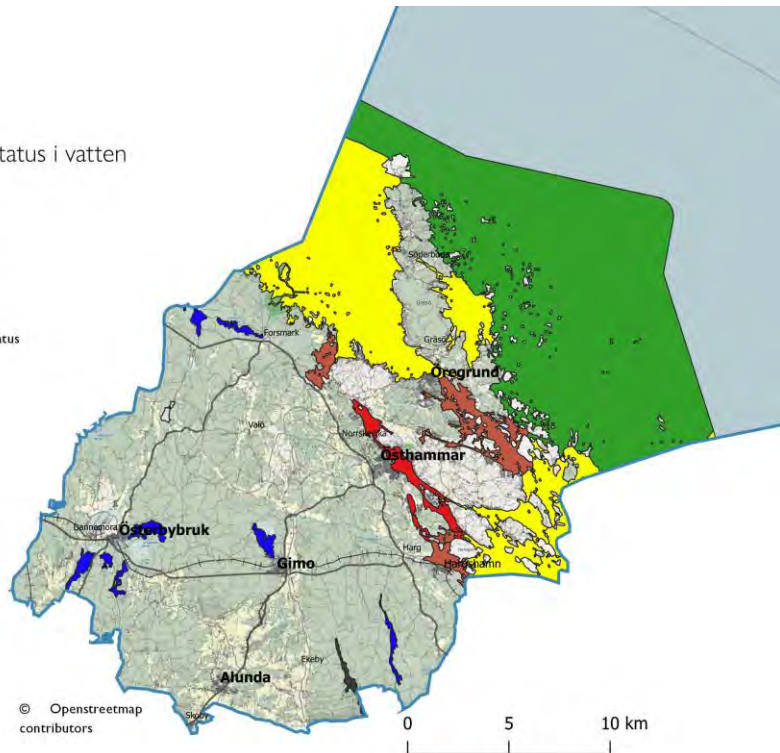
- God status
- Måttlig status
- Otillfredställande status
- Dålig status
- God status
- Måttlig status



Näringsämnesstatus i vatten

Teckenförklaring

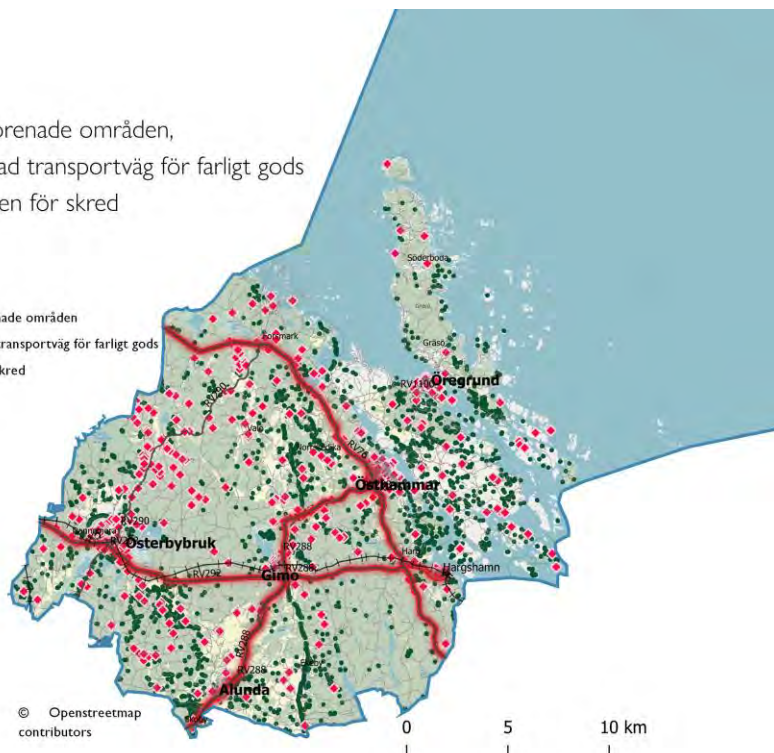
- Status kustvatten**
- God status
- Måttlig status
- Otillfredställande status
- Dålig status
- Status sjöar**
- Hög status
- Aktiv klassning
- Oklassad
- Status vattendrag**
- God status
- Oklassad



Potentiellt förorenade områden,
rekommenderad transportväg för farligt gods
och riskområden för skred

Teckenförklaring

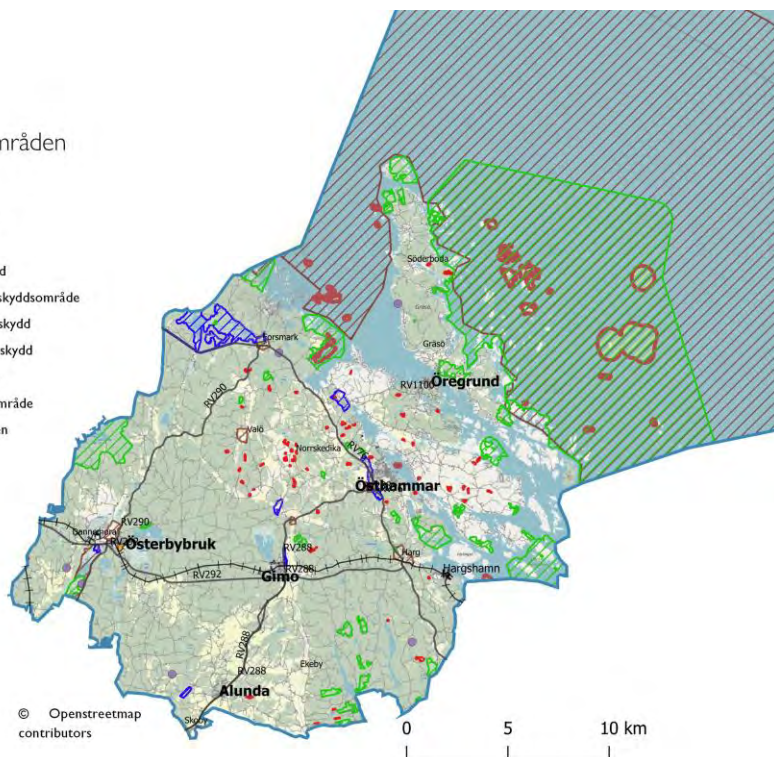
- Potentiellt förorenade områden
- Rekommenderad transportväg för farligt gods
- Riskområden för skred



Skyddade områden

Teckenförklaring

- Naturminne
- Tillträdesförbud
- Djur- och växtskyddsområde
- Landskapsbildsskydd
- Skogligt biotopskydd
- Naturreservat
- Vattenskyddsområde
- Byggnadsminnen

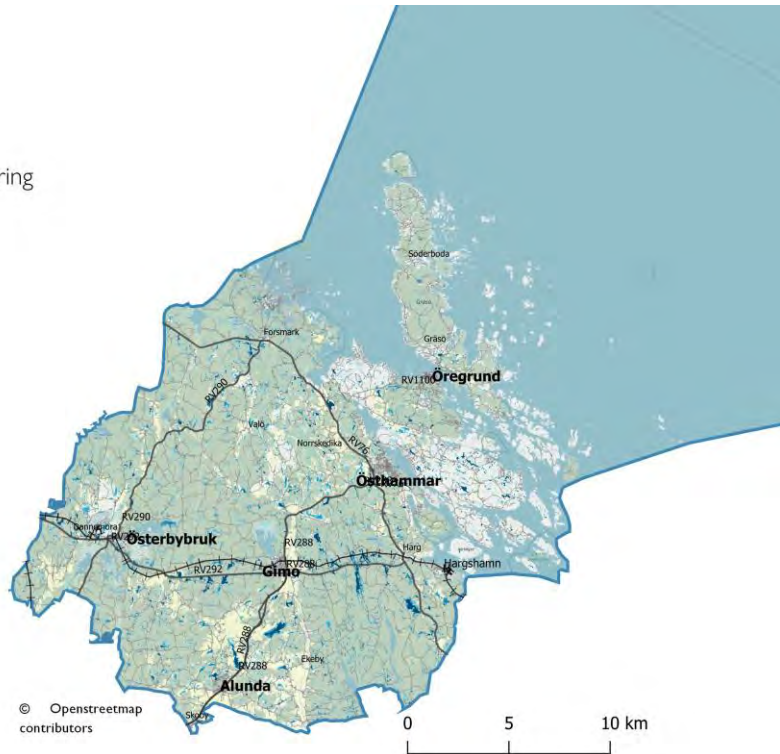


Lågpunktskartering

Teckenförklaring

Flödesnivåer

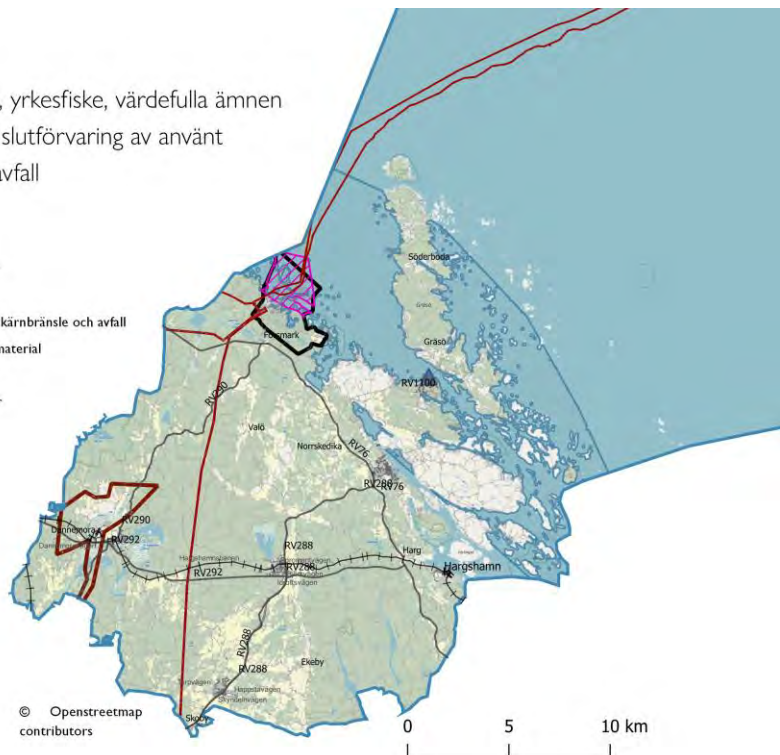
- 0.10 - 0.29 m
- 0.30 - 0.69 m
- 0.70 - 0.99 m
- 1.0 m +



Energiproduktion, yrkesfiske, värdefulla ämnen och material och slutförvaring av använt kärnbränsle och avfall




Teckenförklaring

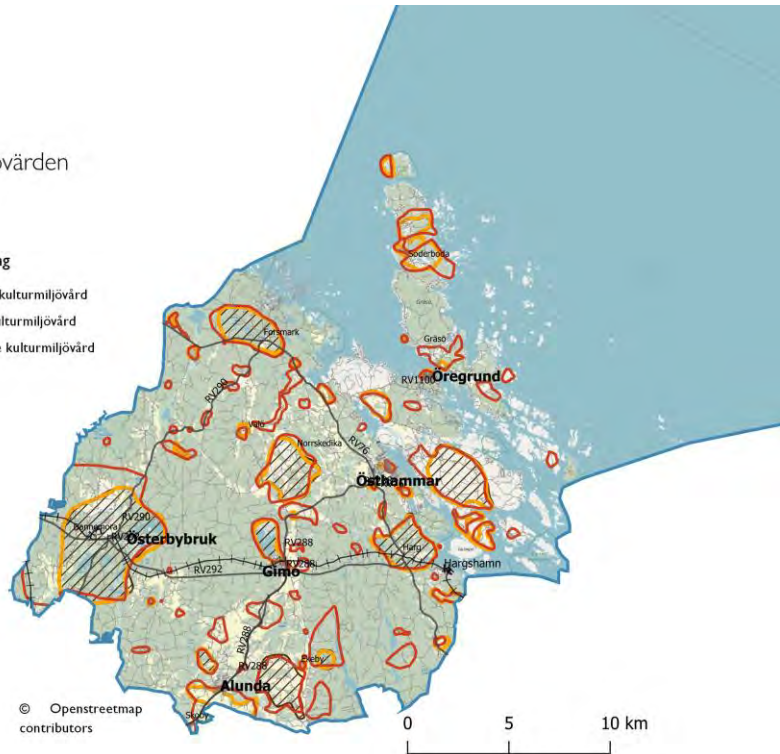
- Transmissionsledningar
- ▨ Energiproduktion
- ▭ Slutförvaring av använt kärnbränsle och avfall
- ▭ Värdefulla ämnen och material
- Yrkesfiske: Kustzonen
- ▲ Yrkesfiske: Fiskehamnar



Kulturmiljövärden





Teckenförklaring

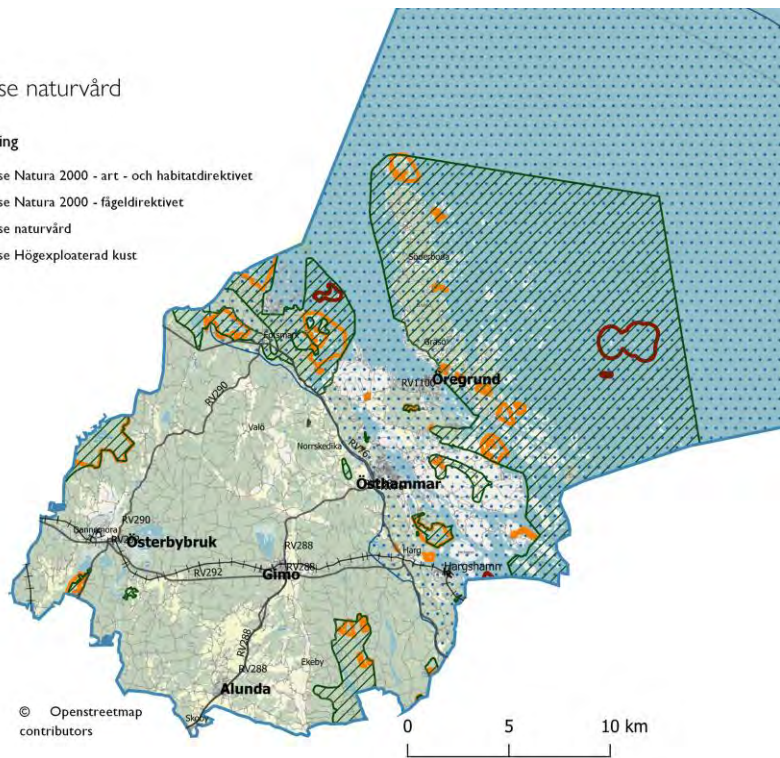
-  Kommunal kulturmiljövård
-  Regional Kulturmiljövård
-  Riksintresse kulturmiljövård



Riksintresse naturvård



Teckenförklaring

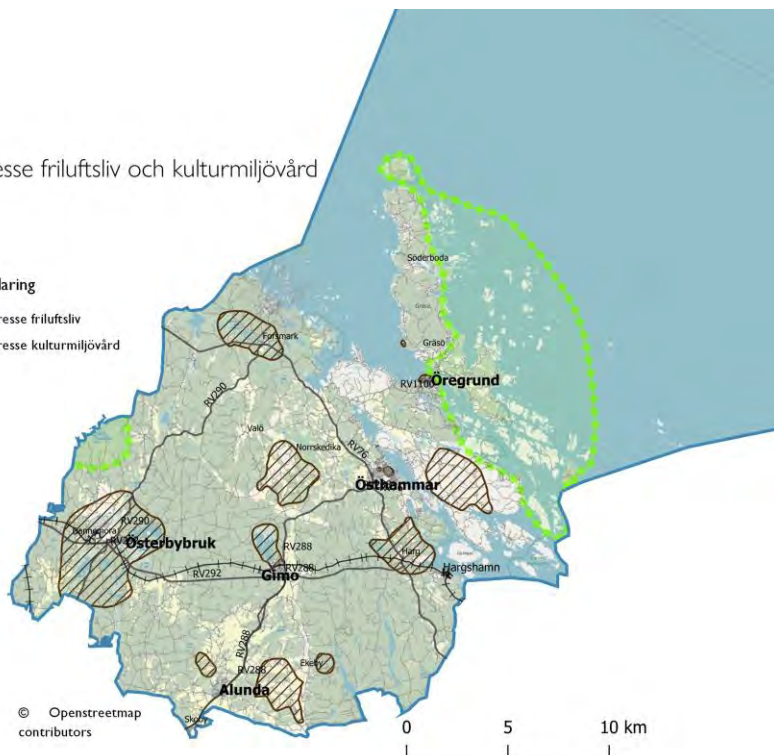
-  Riksintresse Natura 2000 - art- och habitatdirektivet
-  Riksintresse Natura 2000 - fågeldirektivet
-  Riksintresse naturvård
-  Riksintresse Högexploaterad kust



Riksintresse friluftsliv och kulturmiljövård






Teckenförklaring

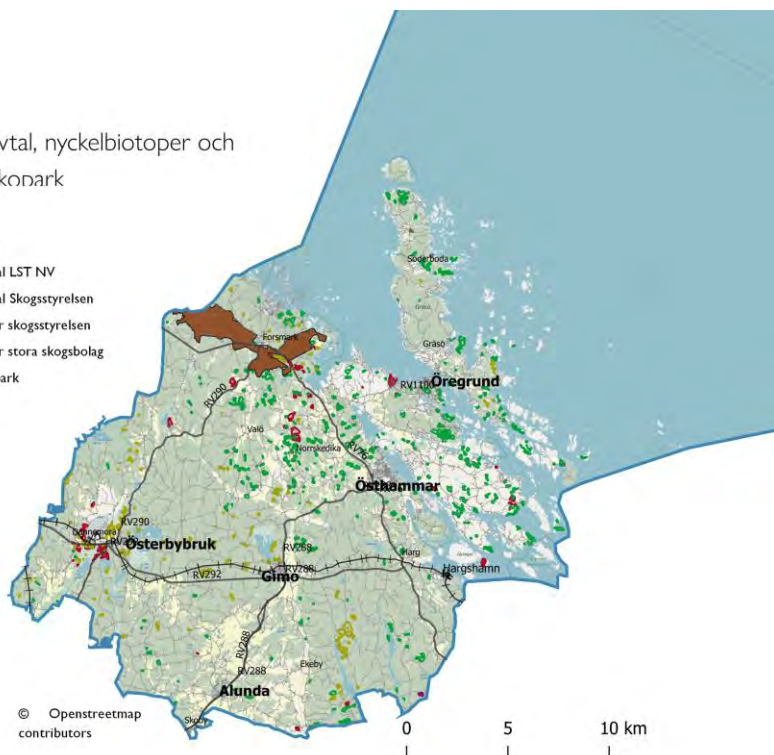
-  Riksintresse friluftsliv
-  Riksintresse kulturmiljövård



Naturvårdsavtal, nyckelbiotoper och Forsmarks ekopark

Teckenförklaring

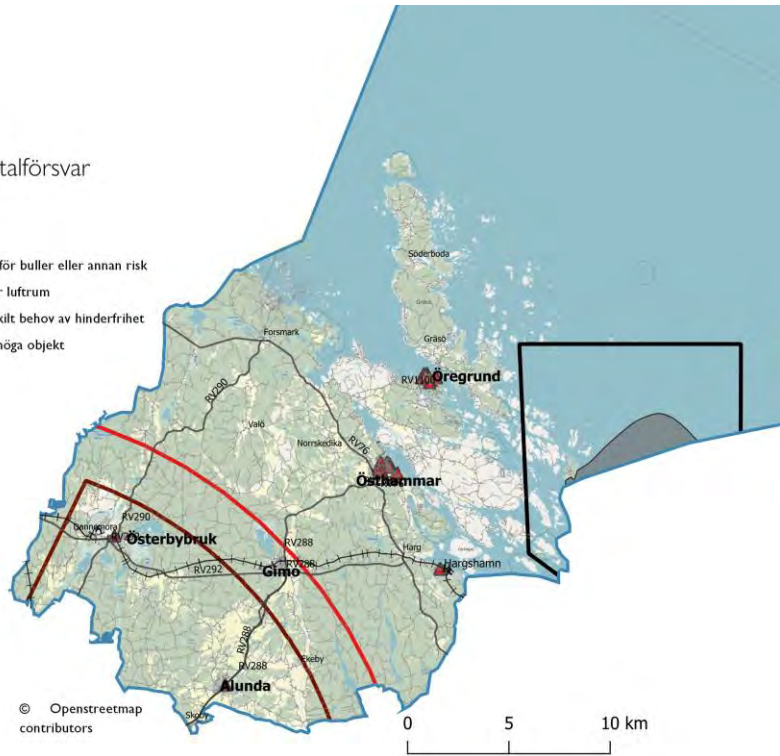
-  Naturvårdsavtal LST NV
-  Naturvårdsavtal Skogsstyrelsen
-  Nyckelbiotoper skogsstyrelsen
-  Nyckelbiotoper stora skogsbolag
-  Forsmark ekopark



Riksintresse totalförsvar

Teckenförklaring

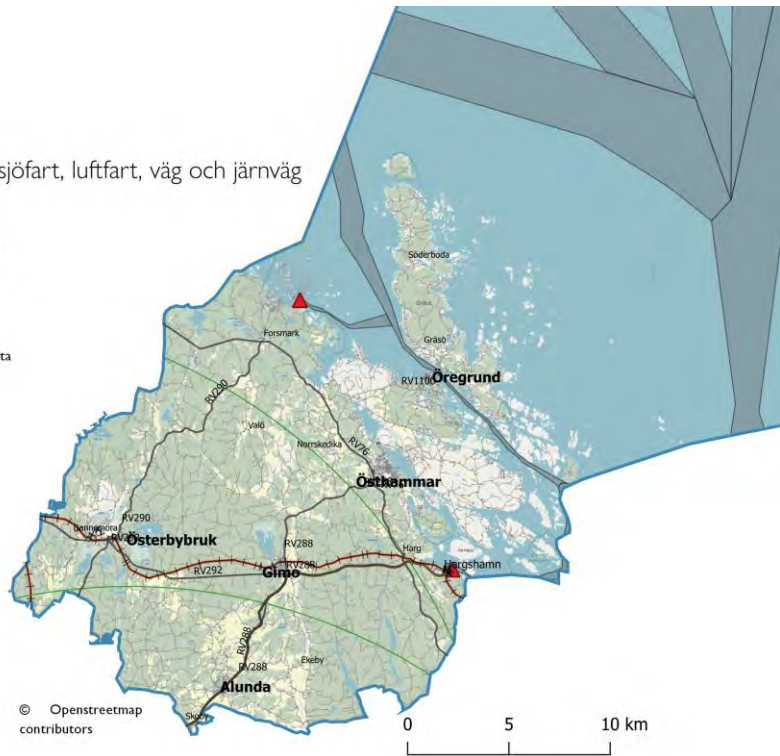
- Påverkansområde för buller eller annan risk
- Influensområde för lufterum
- Område med särskilt behov av hinderfrihet
- Stoppområde för höga objekt
- Skyddsrum



Riksintresse sjöfart, luftfart, väg och järnväg

Teckenförklaring

- Sjöfart: Hamn
- Järnväg
- Vagnät
- Luftfart: MSA-yta
- Sjöfart: Farled



Trafik och kommunikationer

Teckenförklaring

- Större kollektivtrafikstråk
- Större vägar/Riksvägar
- mindre vägar kommunalt/enskilt
- järnväg



Geologiska förutsättningar riskområden för skred

Teckenförklaring jordarter

Punktobjekt	
K Kalktuff	Raukfält
▼ Blocksänka	Fornstrand
▼ Talus (rasmassor)	Högsta kustlinjen
~ Dyn	Isälvsavlagring
○ Klapper	Krön på isälvsavlagring
R Rauk	Dödisgrop
⊗ Dödisgrop	Isälvsränna, bredd < 50 m
▲ Moränkulle	Isälvsränna, bredd > 50 m
▼ Blockmark	Övergiven fluvial fåra
⊗ Jätteblock	Omväxlande morän och sorterade sediment
+ Sedimentärt berg	Moränrygg
+ Fanerozoisk diabas	Moränrygg, bredd <30m
+ Berg	Moränrygg, bredd 30-125 m
☐ Källa	Moränrygg, bredd >125m
☐ Slukhål	Drumlin eller liknande
↓ Dolin	Drumlin eller liknande, bredd <30m
⊗ Jättegryta	Drumlin eller liknande, bredd 30-125m
Ω Grotta	Drumlin eller liknande, bredd >125m
Ka Kaolin	Sedimentär berggrund
Ki Kiselgur	Fanerozoisk diabas
▼ Stenbrott, gruva och / eller bergtäkt	Berg
Linjeobjekt	
▲ Kalktuff	Stenbrott, gruva eller bergtäkt
▲ Brant med aktiv erosion, t.ex. nipa	Blockighet i markytan
▲ Talus, (rasmassor)	◊ Blockrik
▲ Dyn	◊ Storblockig yta
▲ Postglacial förkastning	▲ Hög blockfrekvens inom icke moränyta
▲ Strandvall	▼ Blockrik till storblockig yta
▲ Klint	

Torv	Älvsediment, grus
Mossetorv	Älvsediment, sten-block
Kärrtorv	Flygsand
Gyttja	Gyttjeler eller lergyttja
Bleke och kalkgyttja	Postglacial finlera
Kalktuff	Postglacial lera
Torv, tidvis under vatten	Postglacial grovlera
Lera-silt, tidvis under vatten	Postglacial silt
Oklassat område, tidvis under vatten	Lera-Silt
Flytjord eller skredjord	Silt
Slamströmssediment, ler-block	Lera
Talus	Finsand
Svåmsediment	Sand
Svåmsediment, ler-silt	Sand-grus
Svåmsediment, grovsilt-finsand	Sten-block
Svåmsediment, sand	Blockmark
Svåmsediment, grus	Postglacial grovsilt-finsand
Älvsediment	Postglacial finsand
Älvsediment, ler-silt	Postglacial sand
Älvsediment, grovsilt-finsand	Svålsediment, grus
Älvsediment, sand	Klapper

Jordart, tunt eller osammanhängande översta ytlayer	Ålv- och svåmsediment
Torv	Lera och silt
Svålsediment	Sand-grus
Isålvssediment	Isålvssediment
Jordart, tunt eller osammanhängande ytlayer	Morän
Torv	Vittringsjord
Svåmsediment	Berg
Ålvsediment	Sedimentär berg
Flygsand	Fanerozoisk diabas
Lera-silt	Landform
Sand-grus	Strukturmark
Postglacial sand-grus	Polygonmark
Svålsediment	Blocksänka
Glacial grovsilt-finsand	Isålvseroderat område
Isålvssediment	Moränrygg
Moränlera	Drumlin eller liknande
Morän	Moränbacklandskap, kullig morän
Vittringsjord	Moränbacklandskap, veikimorän
Oklassad jordart	Jordarter
Jordart, underliggande lager	Jordart, grundlager
Torv	

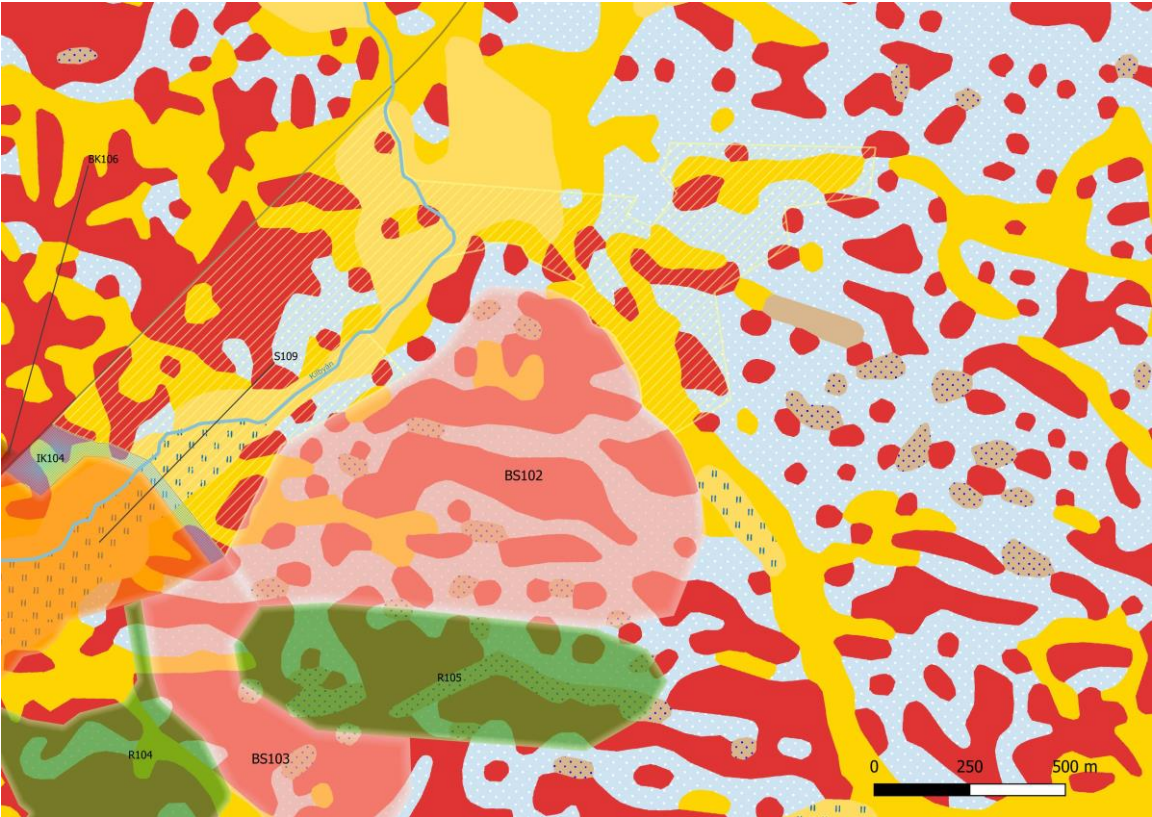
Skaljord	Morän, sten-block
Glacial lera	Vittringsjord
Glacial finlera	Vittringsjord, ler-silt
Glacial grovlera	Vittringsjord, sand-grus
Glacial silt	Berg
Glacial grovsilt-finsand	Sedimentär berg
Isålvssediment	Fanerozoisk diabas
Isålvssediment, sand	Urberg
Isålvssediment, grus	Rösberg
Isålvssediment, sten-block	Skålla av sedimentärt berg
Morän omväxlande med sorterade sediment	Skålla av sandsten
Moränlera eller lerig morän	Oklassat område
Moränlera	Fyllning
Moränfinlera	Fyllning, rödfyr
Morängrovlera	Vatten
Morän	Täckningsområde med information om karttyp
Sandig-siltig morän	2: Fältkartläggning med detaljerad digital höjdmödel som underlag, 1:25 000
Lerig morän	3: Flygbildstolkning med detaljerad digital höjdmödel som underlag, samt fältkontroller huvudsakligen längs vägnätet, 1:50 000
Sandig morän	4: Fältkartläggning, 1:50 000
Grusig morän	
Morän, sand	

5: Flygbildstolkning, samt fältkontroller huvudsakligen längs vägnätet, 1:100 000

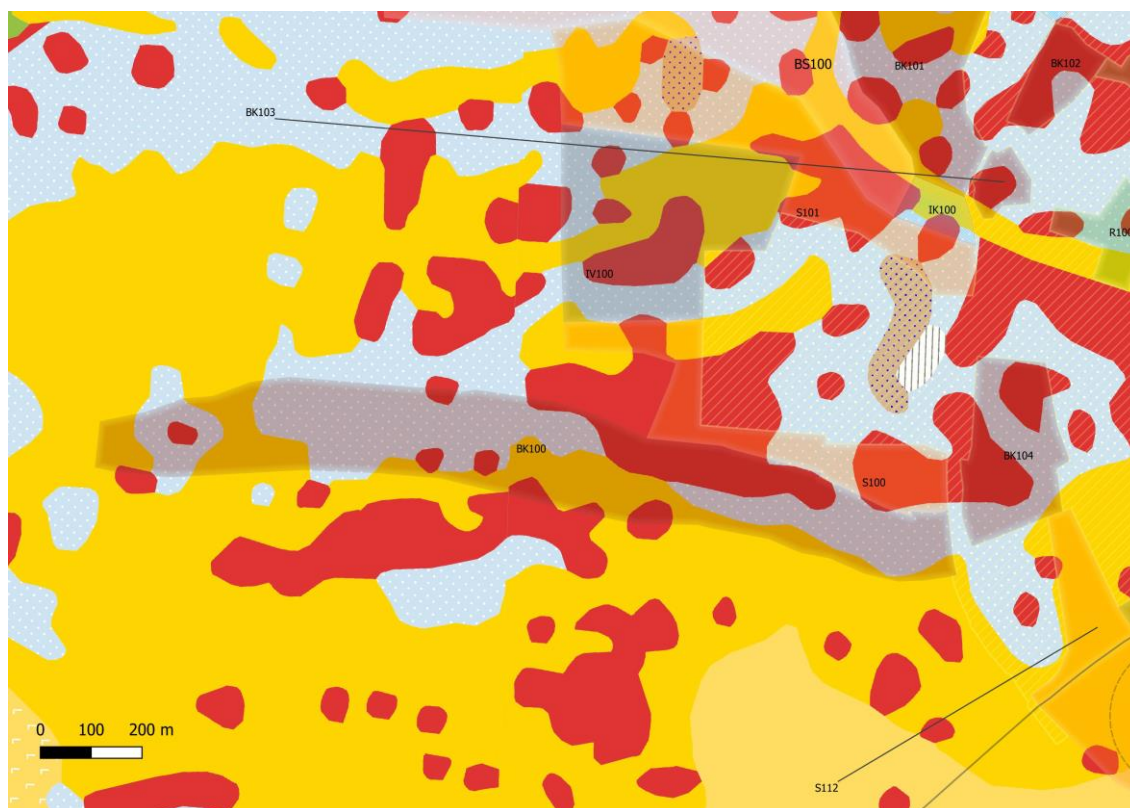
BS 100 – Tallbacken



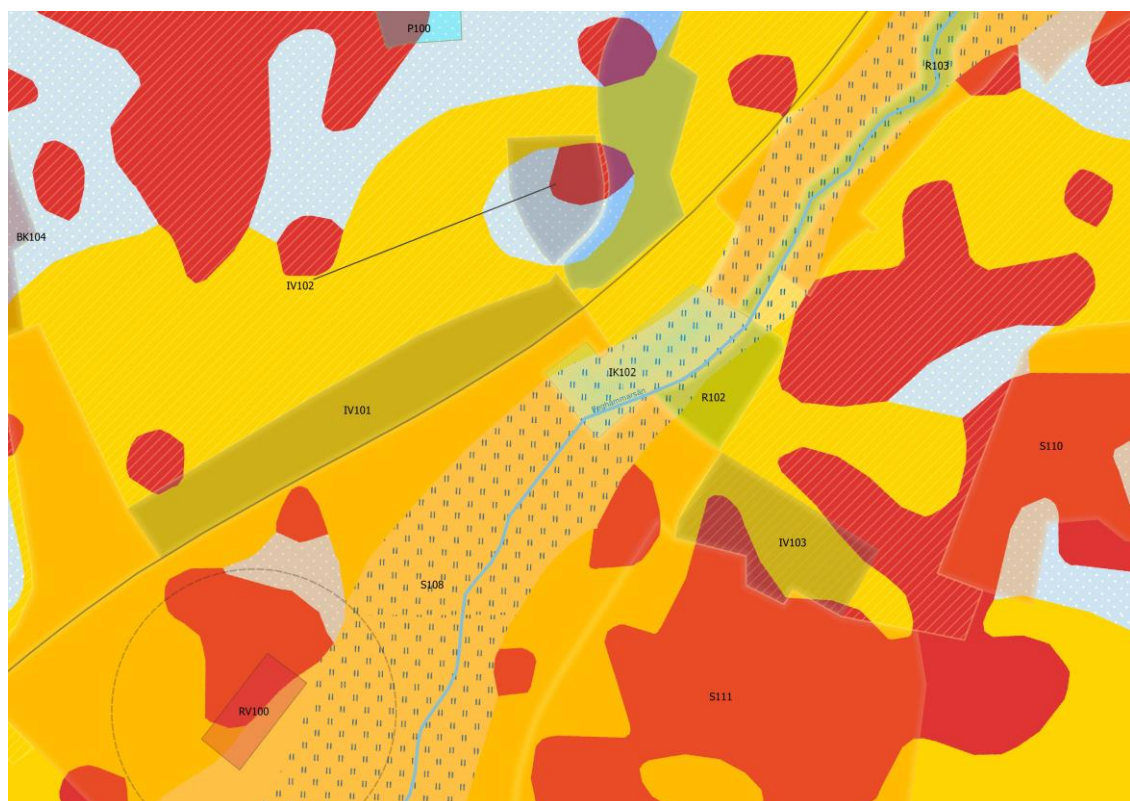
BS 102 – Lövhagen



BK 100 – Klev



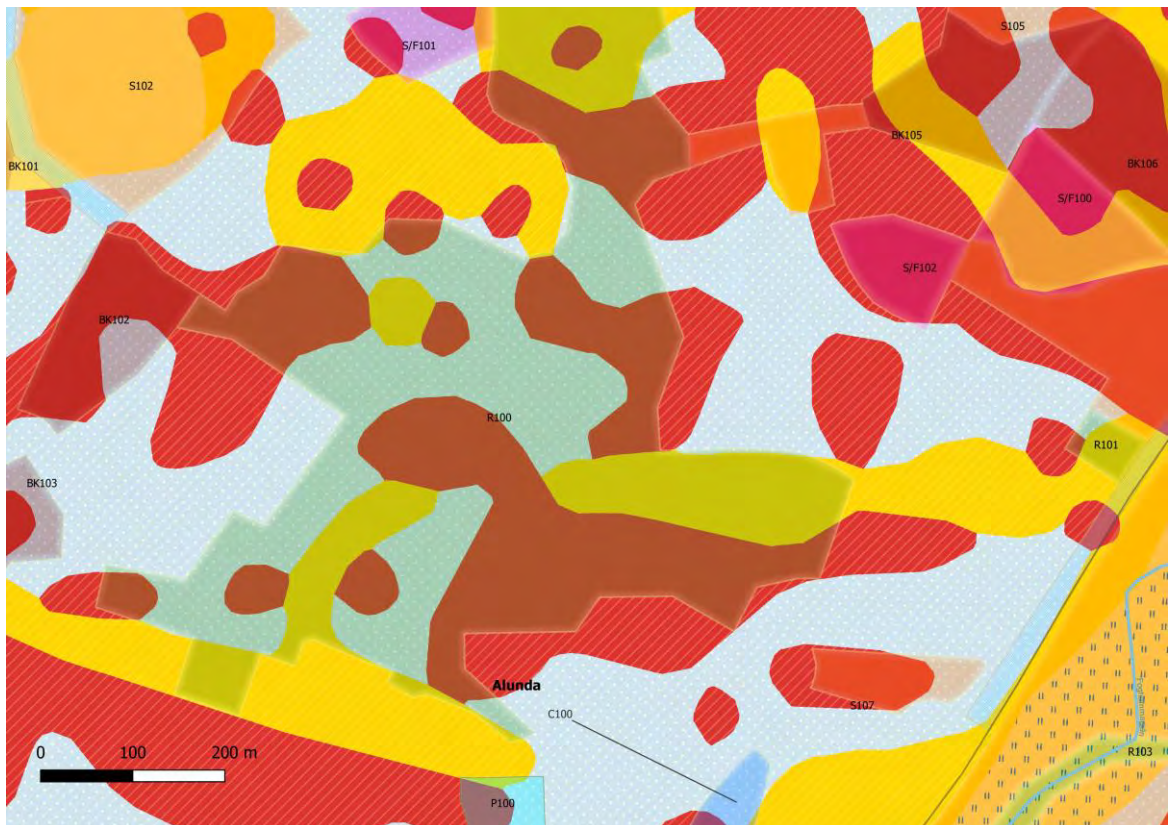
IV 101 - Kyrkvägens verksamhetsområde och IK 102 - Alunda pendlarparkering



IK 103 - GC-väg olandsskolan



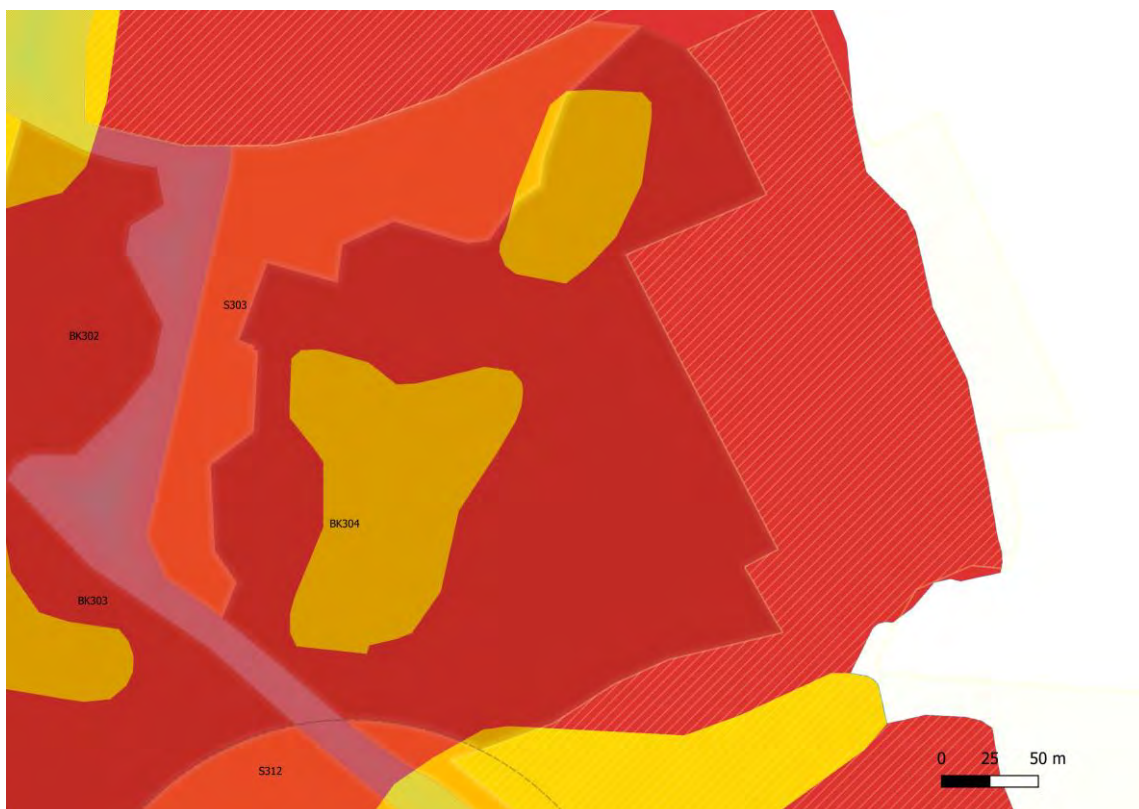
R 100 – Alunda rekreatjonsområde



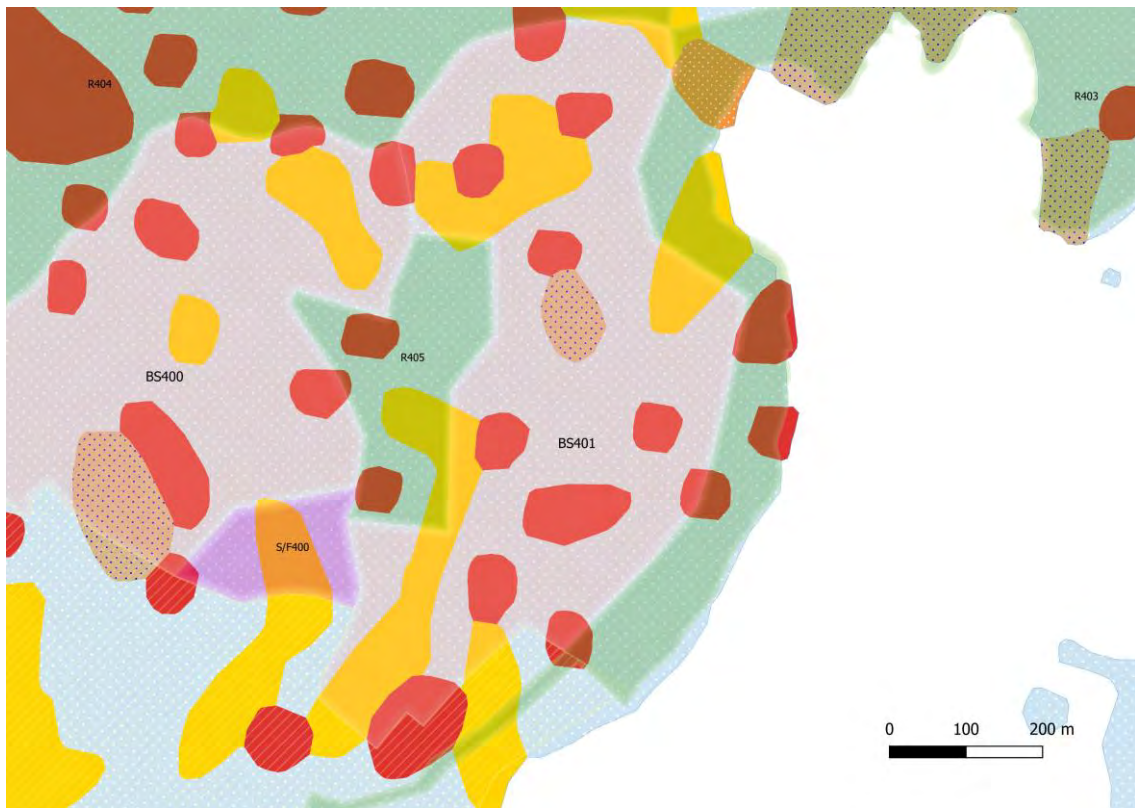
R 102 – Åparken



BK 304 - Apelgården



BS 401 – Klockarbacken 2



BS 501 – Kanikebol 2 och R 511 – Kanikebolssjön

