



## KS Östhammar 28 feb 2017

Östhammars VA verksamhet införlivas i Gästrike Vatten

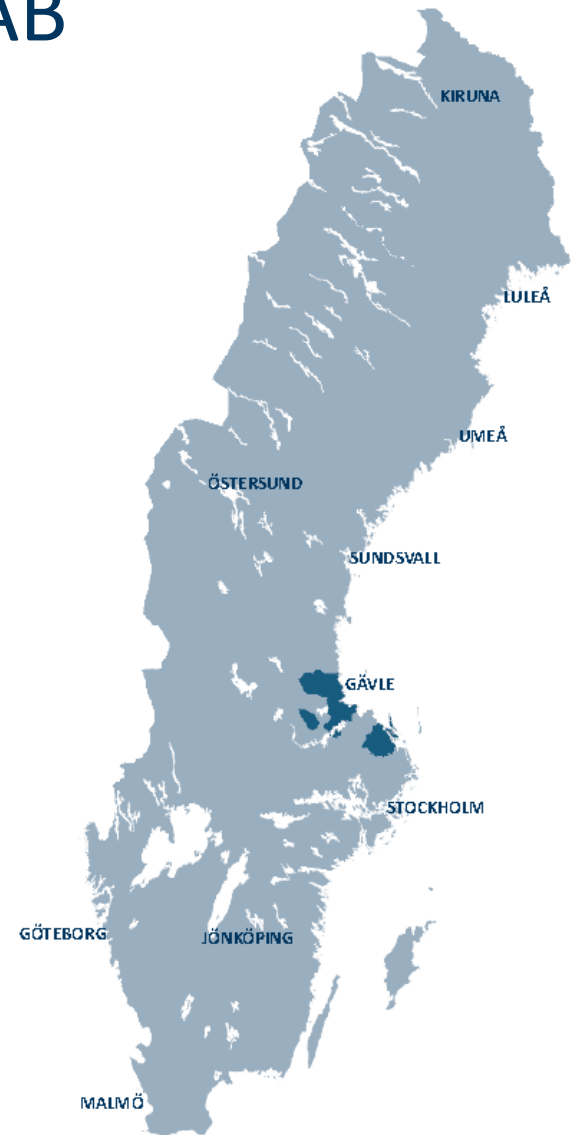
# Anslutning av Östhammar till Gästrike Vatten

- Östhammar önskar utveckla fördjupad samverkan med Gästrike Vatten
- Ett beslutsunderlag tas fram för politiskt beslut våren 2016
- Politiskt beslut 20 juni 2016
  - Östhammars kommun går in som delägare i bolaget Gästrike Vatten AB, från och med 2017-01-01.
  - Östhammars kommun bildar ett anläggningsbolag, Östhammar Vatten AB, med start 2017-01-01, med syfte att äga och förvalta Östhammars kommuns VA anläggningar
  - Fastställa utarbetade förslag till bolagsordning, aktieägaravtal, ägardirektiv och samarbetsavtal gällande Gästrike Vatten AB samt bolagsordning Östhammar Vatten AB
  - Östhammars kommun överlåter samtliga anläggningstillgångar rörande VA verksamheten till Östhammar Vatten AB till bokfört värde per 2016-12-31
  - Uppdra åt kommunstyrelsen i Östhammar att verkställa bolagsbildning och etablering av Östhammars Vatten AB samt vad som i övrigt behöver hanteras gällande inträdet i Gästrike Vatten AB.
- Projektstart augusti 2016
- Anslutning från och med 2017-01-01, blev 2017-05-01



# Gästrike Vatten AB

- Bildades 1 maj 2008
- VA-samverkan över kommungränserna
- Erfarenhet och kompetens för fyra kommuner
- Ansvarar för drift och utveckling av de allmänna vatten- och avloppsanläggningarna i Gävle, Hofors, Ockelbo, Älvkarleby och *från 1/5 2017 även Östhammar*
- Kommunägt aktiebolag med idag ca 80 anställda
- Helt avgiftsfinansierad verksamhet
- Lagen om allmänna vatten- och avloppstjänster (2006:412) styr verksamheten

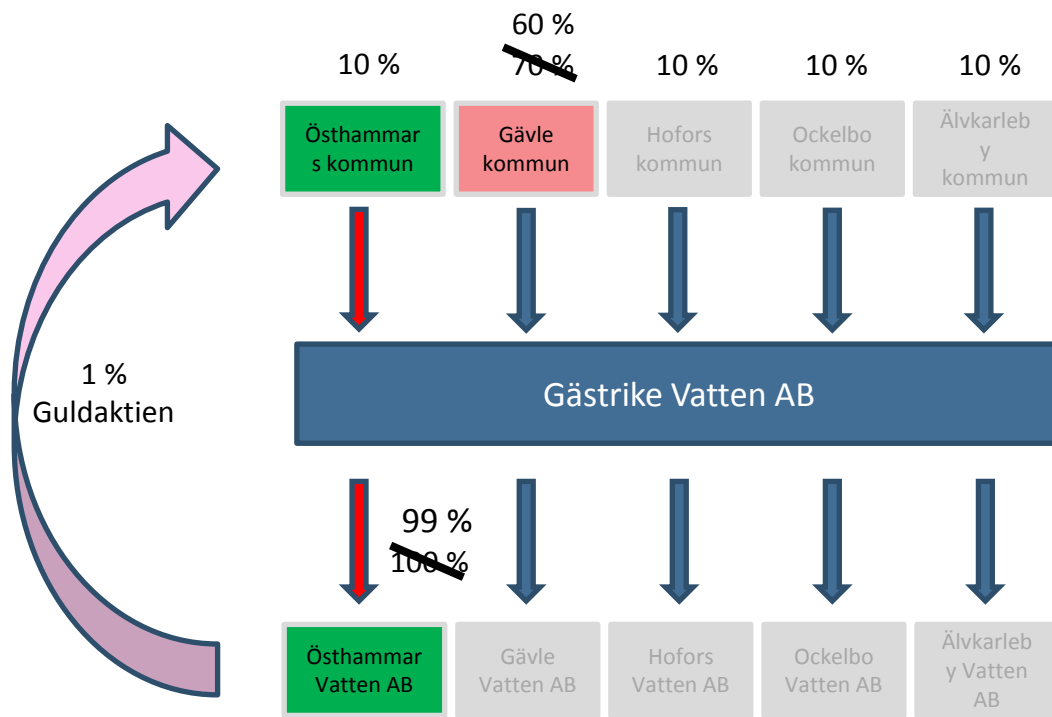


## Anslutning av Östhammar till Gästrike Vatten, forts

- En stor uppgift som vi är ödmjuka inför
- Ger möjligheter
- Men många utmaningar
- Mycket arbete som ska hanteras på kort tid, fram till 1 maj. Sedan börjar det stora arbetet.
- Prioritering inom Gästrike Vatten: 1) Säker arbetsmiljö  
2) Kontroll på vattenkvalitet till kund 3) Klara miljö och tillstånd 4) Ekonomi i balans

# Implementering av Östhammar - status

- Ägarfrågor för bolagsbildande, ingående i Gästrike Vatten, beslut KS/KF i Östhammar samt Gästrike Vatten inför 1 maj 2017
- Praktiska delar inom Gästrike Vatten och Östhammars VA-verksamhet
- Information till kunder
- Strategiskt arbete och fokus framåt



# Beslut 2017


KS 21 mars

KF 25 april

- För överföring av VA verksamheten från Östhammars kommun till Östhammar Vatten AB
  - Beslut om styrelseledamöter, suppleant, lekmannarevisor och stämooombud i Östhammar Vatten AB
  - Beslut om kapitalisering i Östhammar Vatten AB
  - Beslut om borgensåtagande för lån för Östhammars Vatten AB och uppdrag för detta
  - Beslut om att arvoden för styrelsemedlemmar i Östhammar Vatten AB följer arvoden inom Gästrike Vatten koncernen
- För anslutning av Östhammars kommun till Gästrike Vatten AB
  - Val av Styrelseledamöter, Suppleant, Lekmannarevisor och Stämooombud i Gästrike Vatten AB

# Exempel på det praktiska

- Vi förstärker organisationen, lokalt i Östhammar och inom Gästrike Vatten
- Skriver över avtal, ser över rutiner, inventeringar och skyddsronder, datakommunikation inom hela Gästrike Vatten, stärker jourberedskapen för att få en bra arbetsmiljö och fortsatt leverans till kund här och nu
- Skaffa oss en bild över statusen
- Överföra kunder till nytt kundfaktureringsystem
- Information på hemsida
- Uppföljning av arbetsmiljön - Må Bra enkät



MÅ BRA  
på jobbet

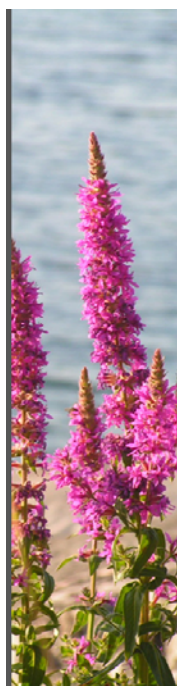
- En beredskapsorganisation som uppfyller:
  - Lag om arbetstid
  - Lag om veckovila/dygnsvila
  - Lag om ensamarbete
- Systematiskt Arbetsmiljöarbete
  - Skyddskommitté
  - Genomför skyddsronder
  - Hantera Tillbud
- Systematiskt Brandskyddsarbete
  - Brandskyddsdocumentation
  - Egenkontroll
- Arbetsrutiner
  - Arbetsmiljöplan, vid grävarbeten
  - Ensamarbete
  - Heta arbeten
- Dokumenterad kompetens
  - Säkra lyft & Lastkoppling
  - Fallskydd
  - Arbete i brunn & slutna utrymmen
  - Arbete på väg
  - BAS-U

Fortsatt arbete med att åtgärda förelägganden och överskridna tillstånd



# Information till kunder

- Genom hemsida, brev och informationsmöten



## Östhammars kommun + Gästrike Vatten = sant!

Den 1 maj 2017 kommer VA-verksamheten i Östhammars kommun att anslutas till Gästrike Vatten. Det betyder att Gästrike Vatten kommer att sköta all drift och underhåll av ledningar, vatten- och reningsverk samt övrigt som tillhör VA-verksamheten.

Den största skillnaden nu för dig som bor i Östhammars kommun är att du får två fakturor: en från Östhammars kommun för renhållning och en från Gästrike Vatten för vatten- och avlopp. Det är fortfarande samma personal som jobbar med VA, men de kommer att åka i bilar med ny logga på. Det är till Gästrike Vatten du ringer om du har frågor om VA, vill ha hjälp eller göra en felanmälan, 020-37 93 00.

### Har du frågor? Träffa oss och få svar!

Gästrike Vatten och Östhammars kommun

finns på plats:

25 mars i Alunda, centrum, klockan 10-14

28 mars i Öregrund, Hamntorget, klockan 14-18

1 april i Östhammar, Rådhusorget, klockan 10-14

4 april i Gimo, torget, klockan 14-18

22 april i Österbybruk, torget, klockan 10-14

*Hoppas vi ses!*

*En representant från politiken  
finns med minst under första  
timmen vid varje träff.*



[www.gastrikevatten.se](http://www.gastrikevatten.se) • [info@gastrikevatten.se](mailto:info@gastrikevatten.se) • 020-37 93 00

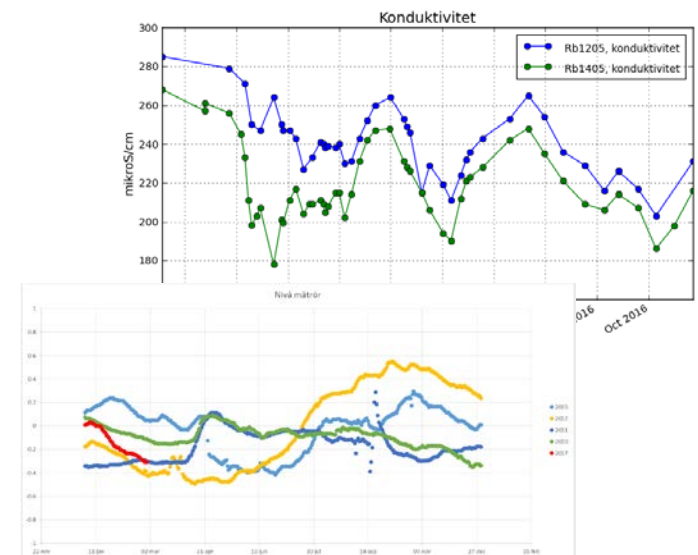
## Strategiskt arbete och fokus framåt

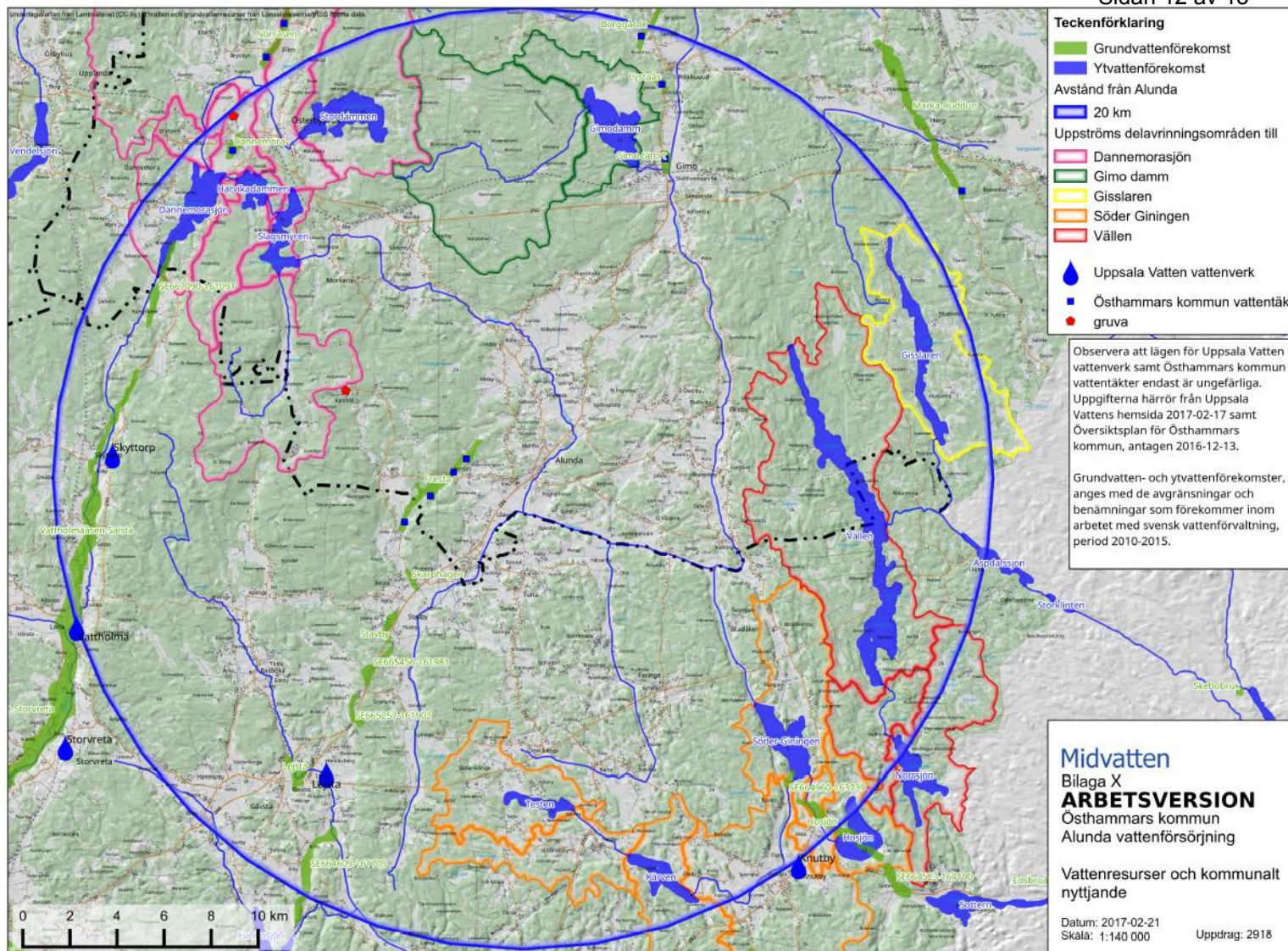
- Budget för 2017 kommer att tas fram efter årsbokslut.
- Taxehöjningen för 2017 bedöms ge möjlighet till att hantera problem här och nu. Det bygger på en budget för att
  - påbörja arbetet mot att uppnå målsättningarna i beslutsunderlaget
  - påbörja arbetet mot att hantera Östhammars VA utmaningar
  - påbörja arbetet mot att hantera tillkommande kostnader

Det behövs en snabbare taxehöjning än om verksamheten skulle fortsätta som tidigare.

# Strategiskt arbete och fokus framåt, forts

- Skaffa oss en bild över statusen för att sedan tillsammans med Östhammars Kommun arbeta med det långsiktiga och strategiska för en hållbar samhällsutveckling.
- Några konkreta exempel
  - Råvattenkontroll
  - Vattenmätarbyten
  - Utbyggnadsplan för omvandlingsområden
  - Vatten till Alunda - vattenförsörjningsplan







Det finns inga genvägar.  
Hårt arbete,  
lång tid och  
mycket pengar krävs!

