

# Lokala Säkerhetsnämnden

## Information från Forsmarks Kraftgrupp AB

Joachim Bende  
stf Säkerhetschef

2018-12-06



# Agenda

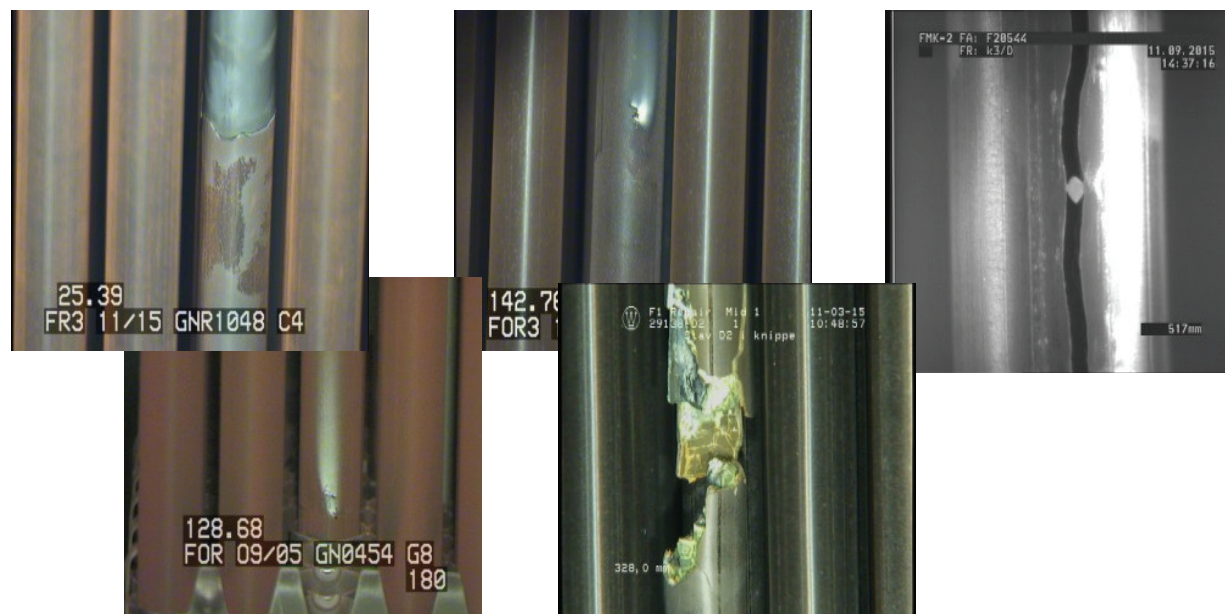
- Aktuella drift- och säkerhetsfrågor
- FKA:s produktion
- Personalomsättning

# Aktuella drift- och säkerhetsfrågor

## Quiver

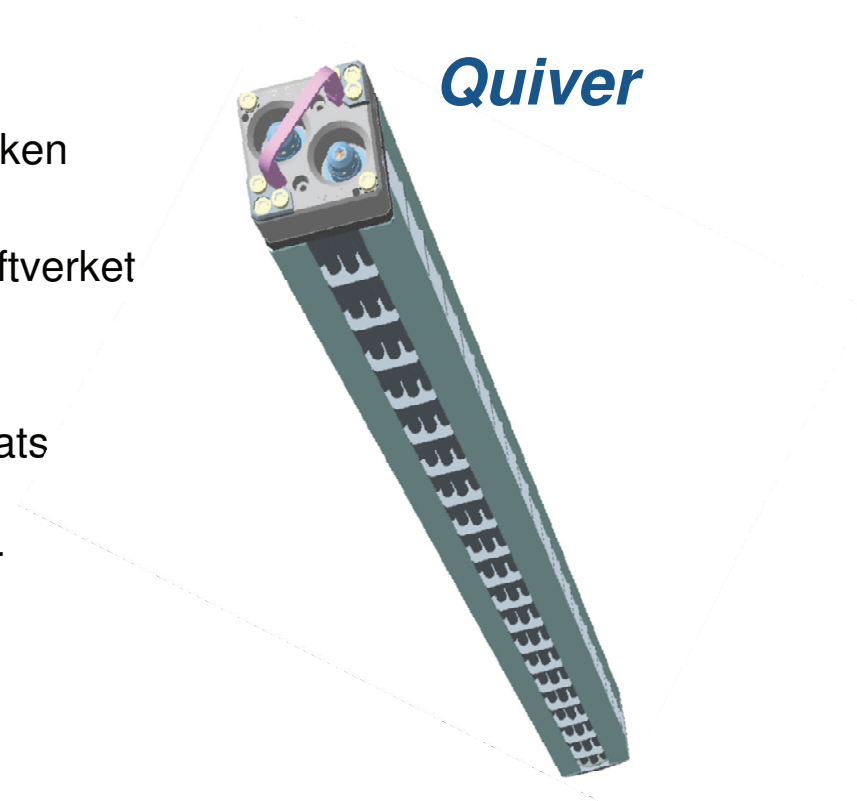
- Omhändertagande av skadade bränslestavar för att minska aerosolutsläpp från anläggningarna

# Skadade bränslestavar



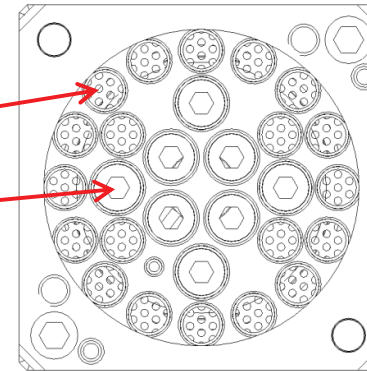
# Teknisk Metod

- Skadade bränslestavar flyttas över till Quiver, vilken försluts med lock och vacuumtorkas
- Hantering sker på plats i bränslebassäng på kraftverket
- Fylld Quiver går till Clab i SKB:s ordinarie transportbehållare
- Ofylld Quiver lämnas kvar på kraftverket med plats senare skadade stavar
- Design av Quiver är anpassad till SKB:s krav för mellanlagring och slutförvar

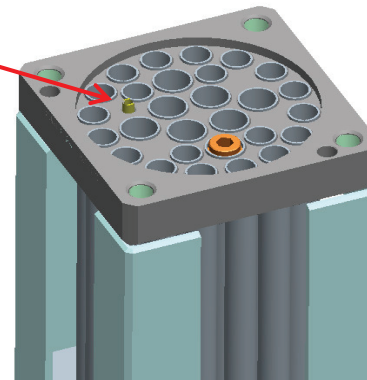


# Teknisk Metod

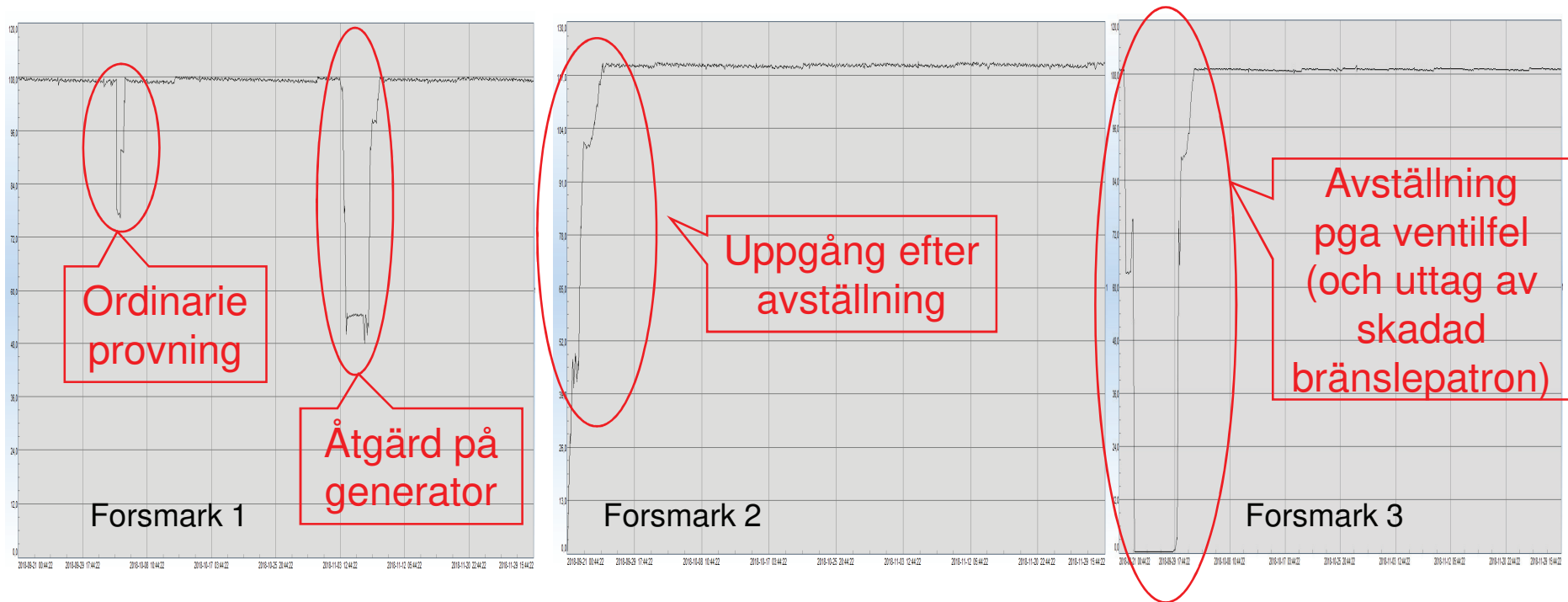
- Toppvy
  - Position för stav (inkl. Filter)
  - Position för enstavsmagasin
  - Evakueringsrör vatten



För den vetgirige: se Youtube  
(Westinghouse Quiver)



# Händelser mellan 21/9 - 30/11



# Händelser mellan 21/9 - 30/11

- F1 Avställning av den ena turbinen för åtgärd på generatorn. (3 dygn)
- F2 revisionsavställning avslutad 21 september
- F2 Bränsleskada konstaterad 29/11
- F3 nedgång pga fel på ångskalventil (9 dygn)



# Total produktion

Den 25 juli 2018 passerade Forsmark Kärnkraftsverk en samlad leverans av 800 terrawattimmar (TWh), eller 800 miljarder kilowattimmar (kWh), i nettoproduktion till kraftnätet sedan starten 1980.

Effektmängden är så stor att den kan förse hela Sverige med el i mer än fem och ett halvt år, räknat på 2017 års elbehov.

800 terrawattimmar räcker också till att:

- dammsuga i mer än 91 miljoner år (om någon nu känner för det ..) eller
- använda datorn dygnet runt i 913 miljoner år.

# Produktionsprognos för FKA 2018

- Prognos för 2018 års produktion är 25,0 TWh (plan 25,1TWh)
- Om vi och Ringhals lyckas bibehålla säker och stabil drift kommer det bli ett rekordår för Vattenfalls kärnkraftsproduktion.

# SSM-förelägganden

- FKA har inte fått några nya förelägganden under perioden
- Ett föreläggande gällande åtgärder och uppföljning efter omorganisationen 2015 har avslutats av SSM.

# Personalomsättning

- Prognosen för personalomsättning på FKA visar på 7,2 %
- Alldeles för hög personalomsättning
- Åtgärder för att vara en attraktiv arbetsgivare pågår
- Avståndet och kommunikationen till Uppsala och Gävle anges ofta som ett skäl till att sluta på FKA

Tack för Er uppmärksamhet!

Frågor?