

Översiktsplan 2022

- Med sikte på 2040

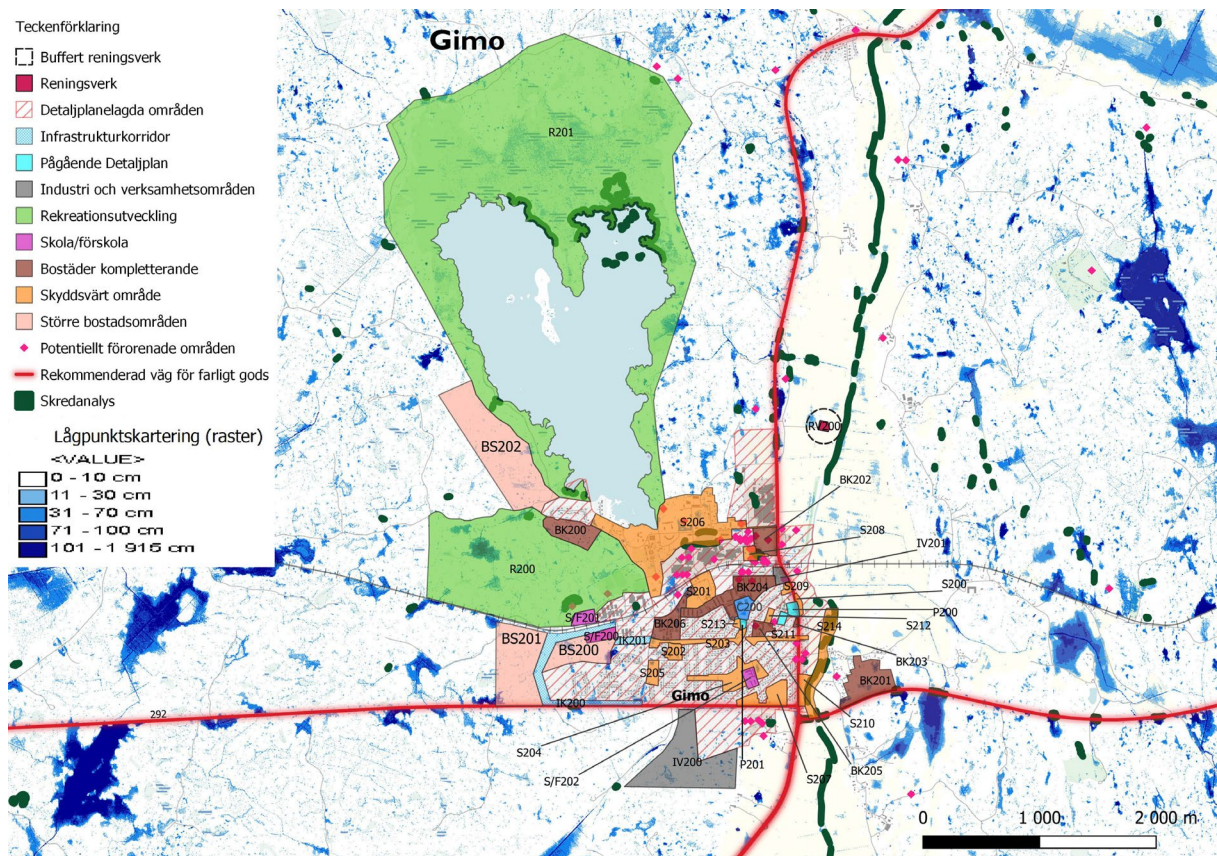
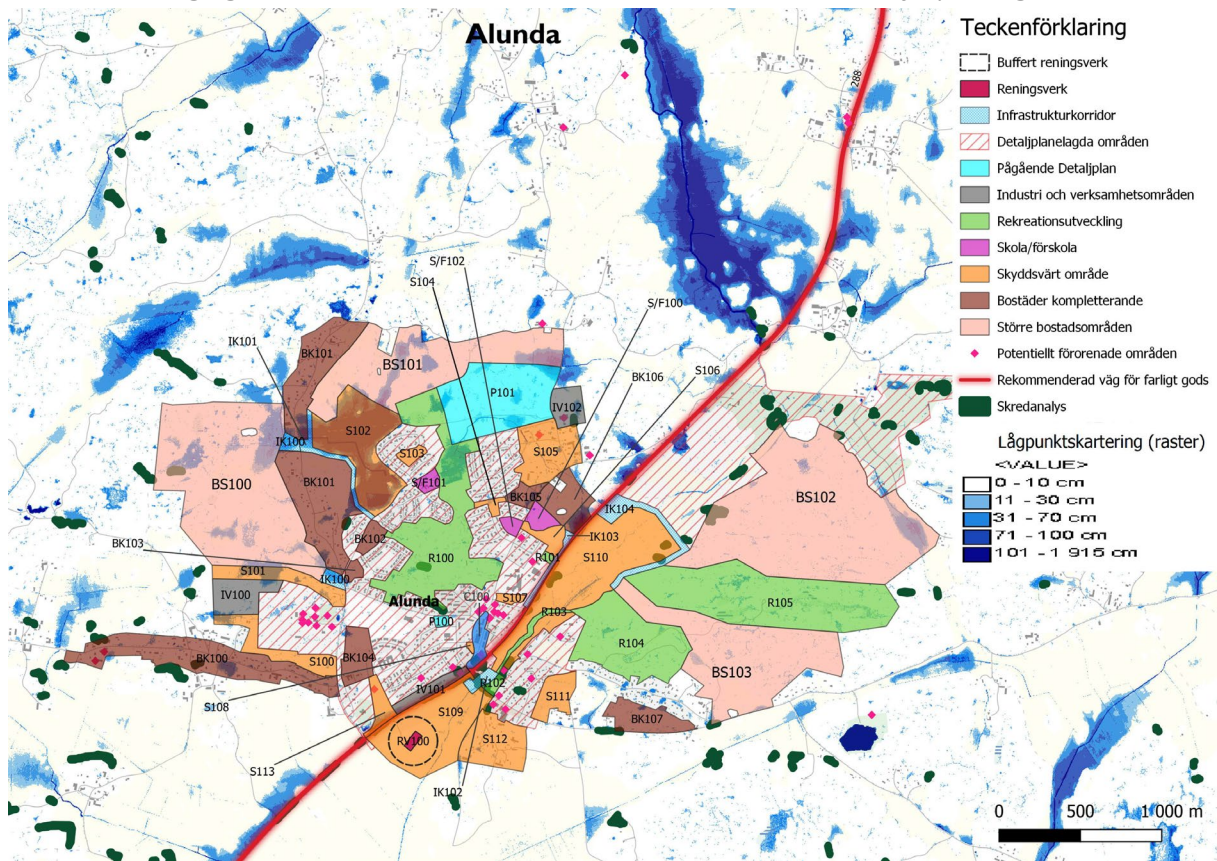
Bilaga 3: Kartunderlag för planering (samrådshandling)

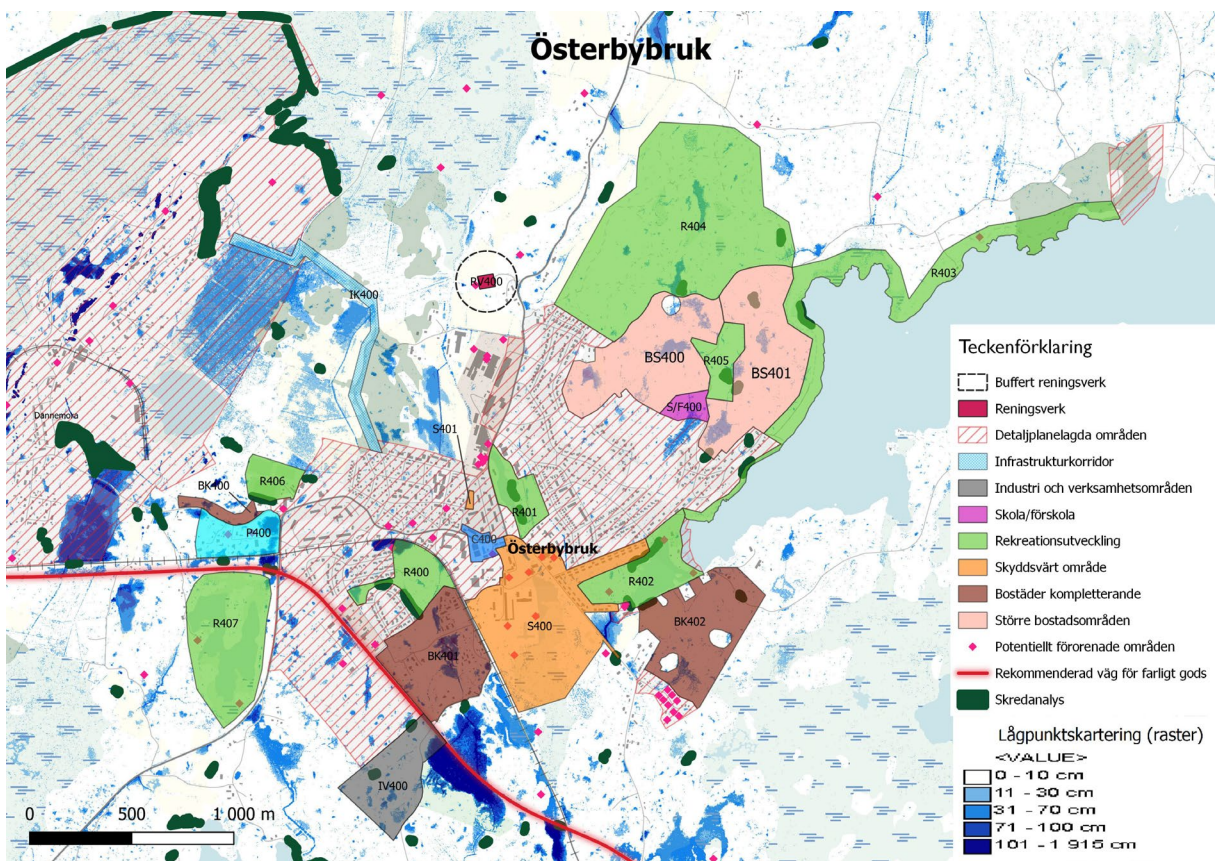
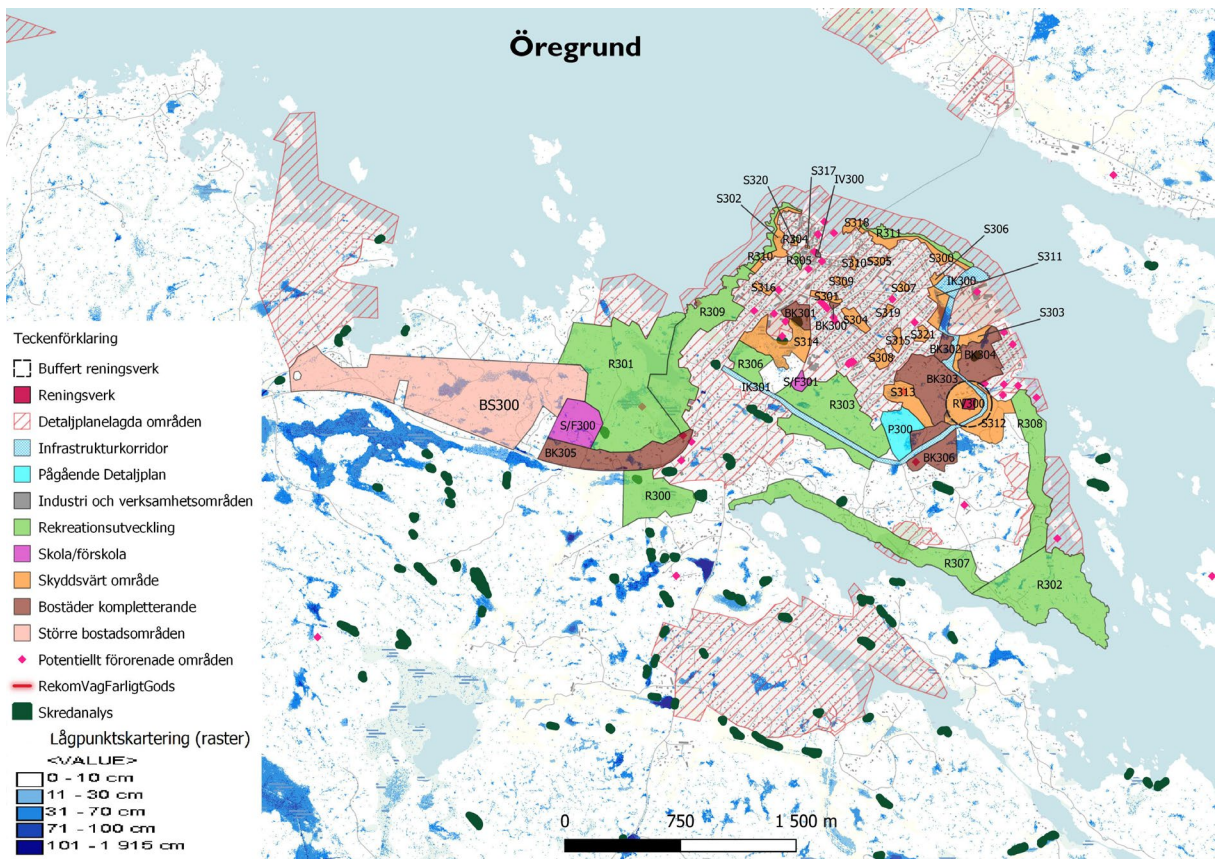


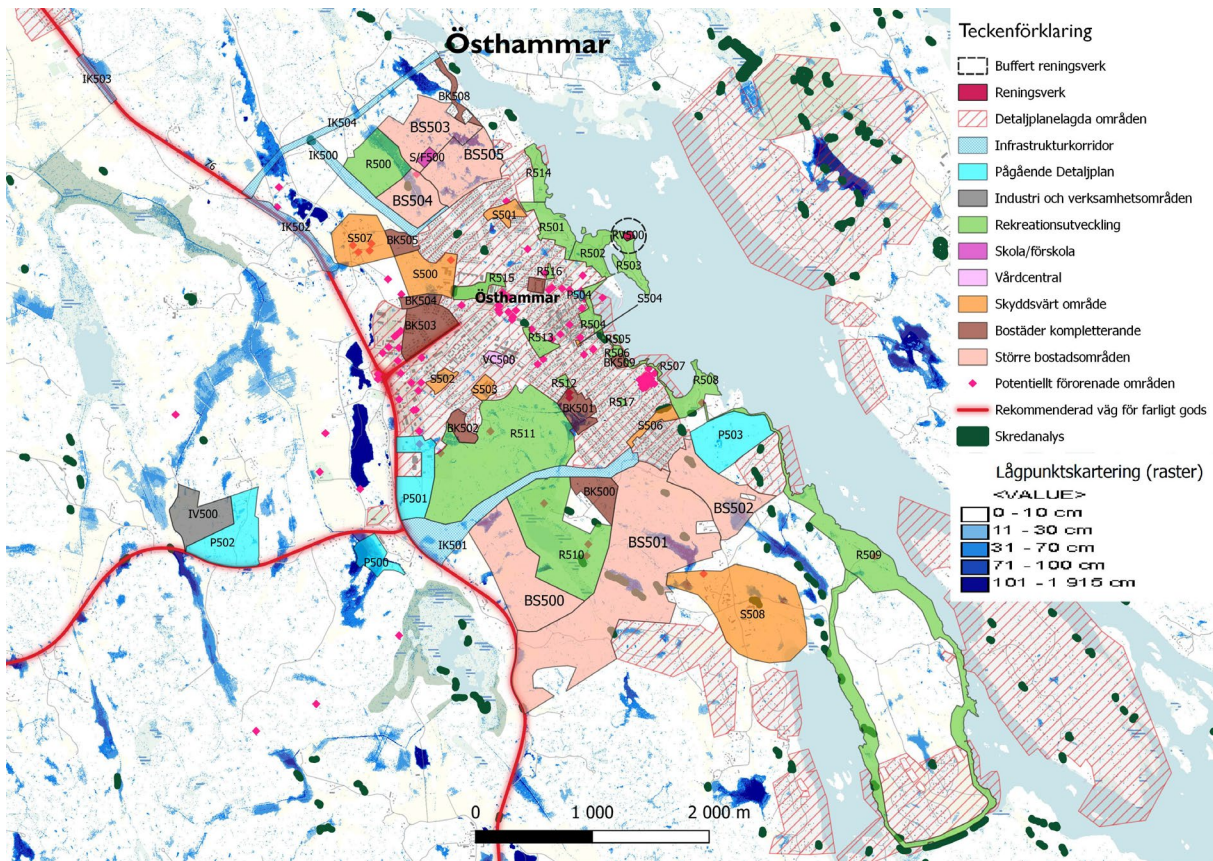
Innehåll

Bedömningsgrunder hälsa och säkerhet i tätortsfördjupningar	2
Bedömningsgrunder kulturmiljö i tätortsfördjupningar	5
Naturvärdeskartor för tätorterna.....	8
Friluftsvärdeskarta för tätorterna	11
Sammanhängande grönstråk i tätorterna.....	14
Kartunderlag hänsynskartor	17

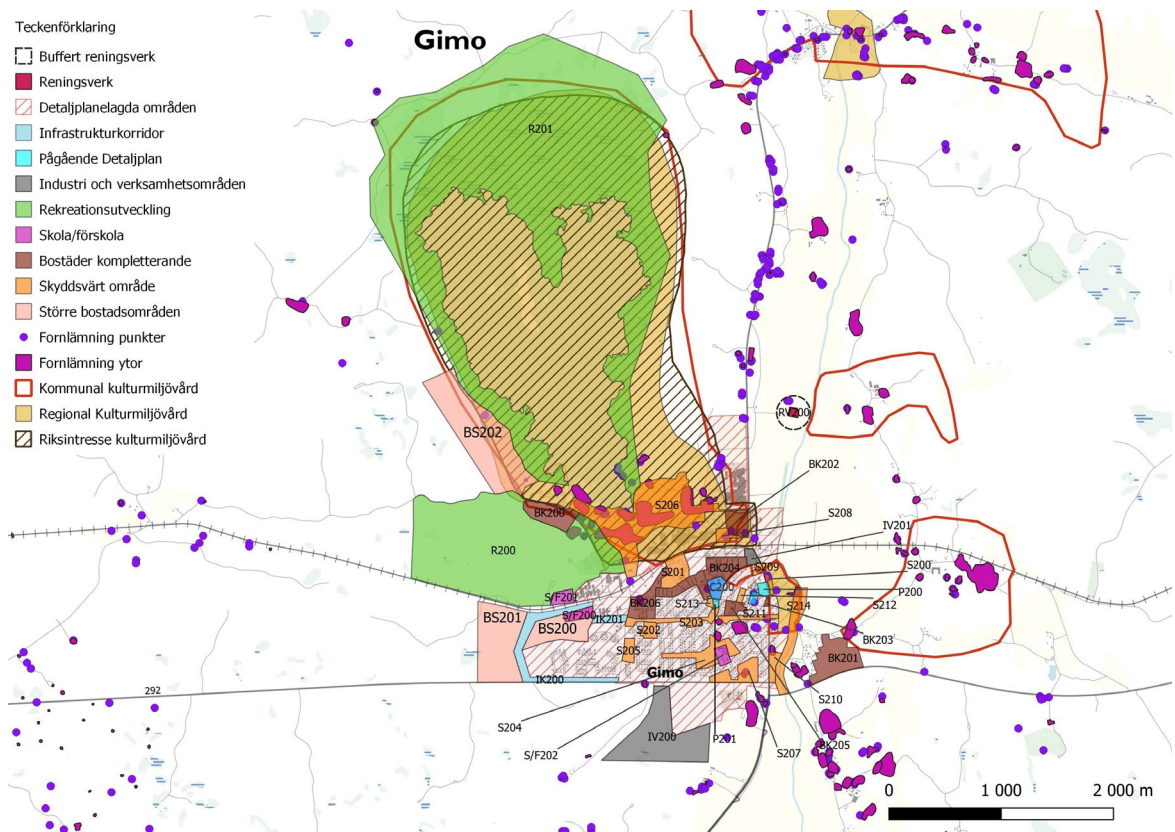
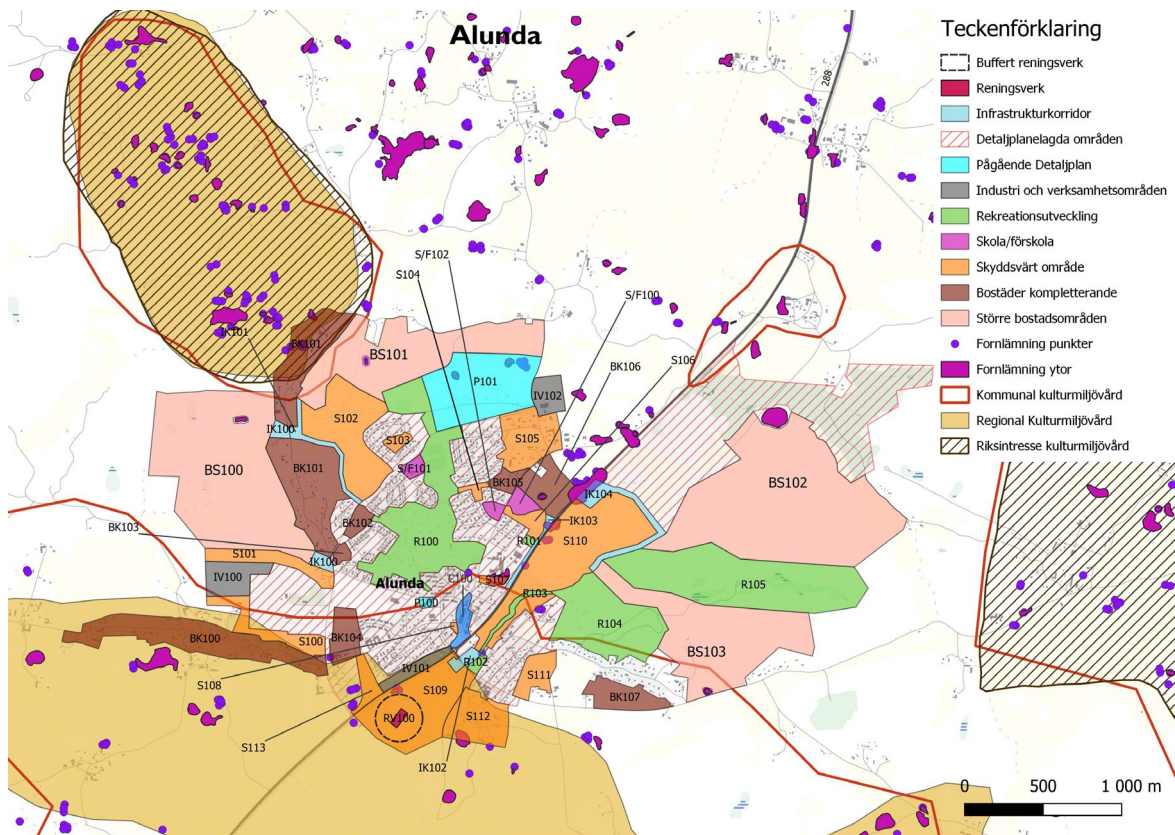
Bedömningsgrunder hälsa och säkerhet i tätortsfördjupningar

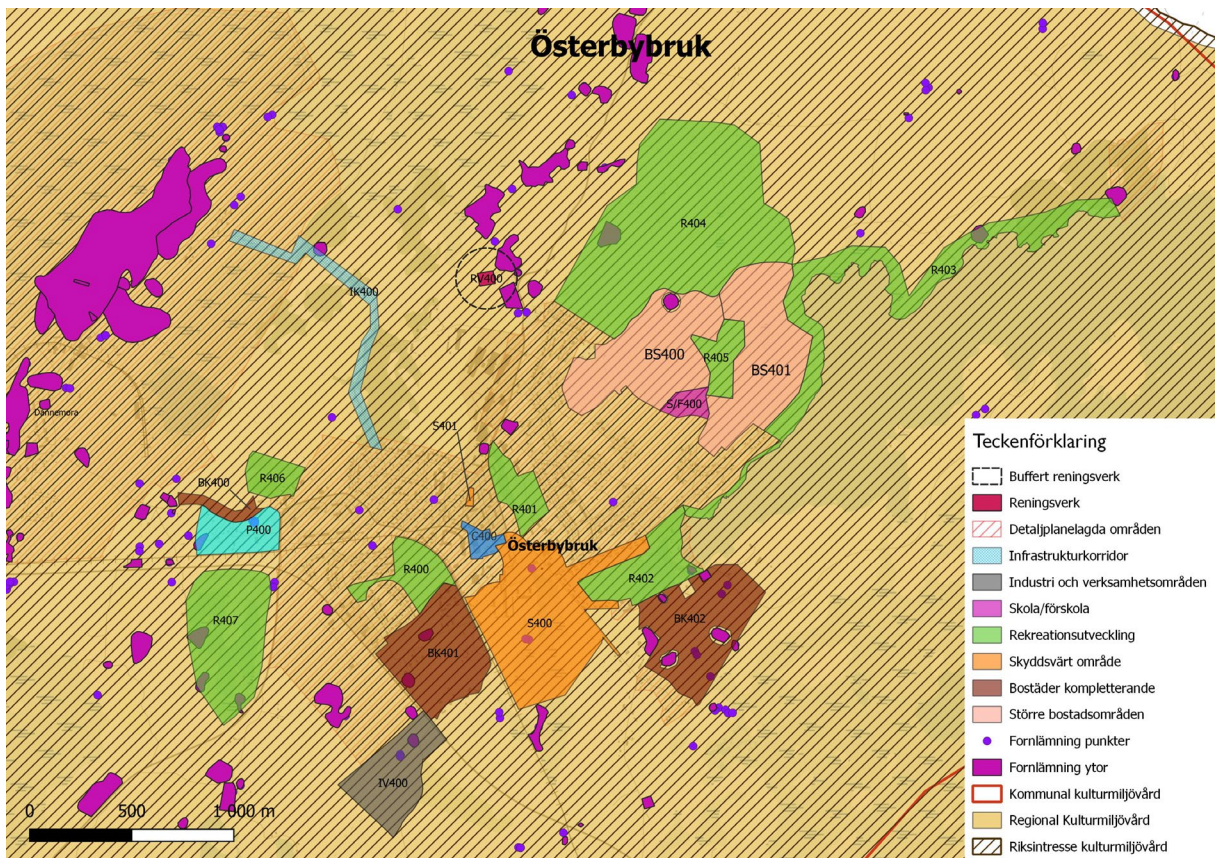
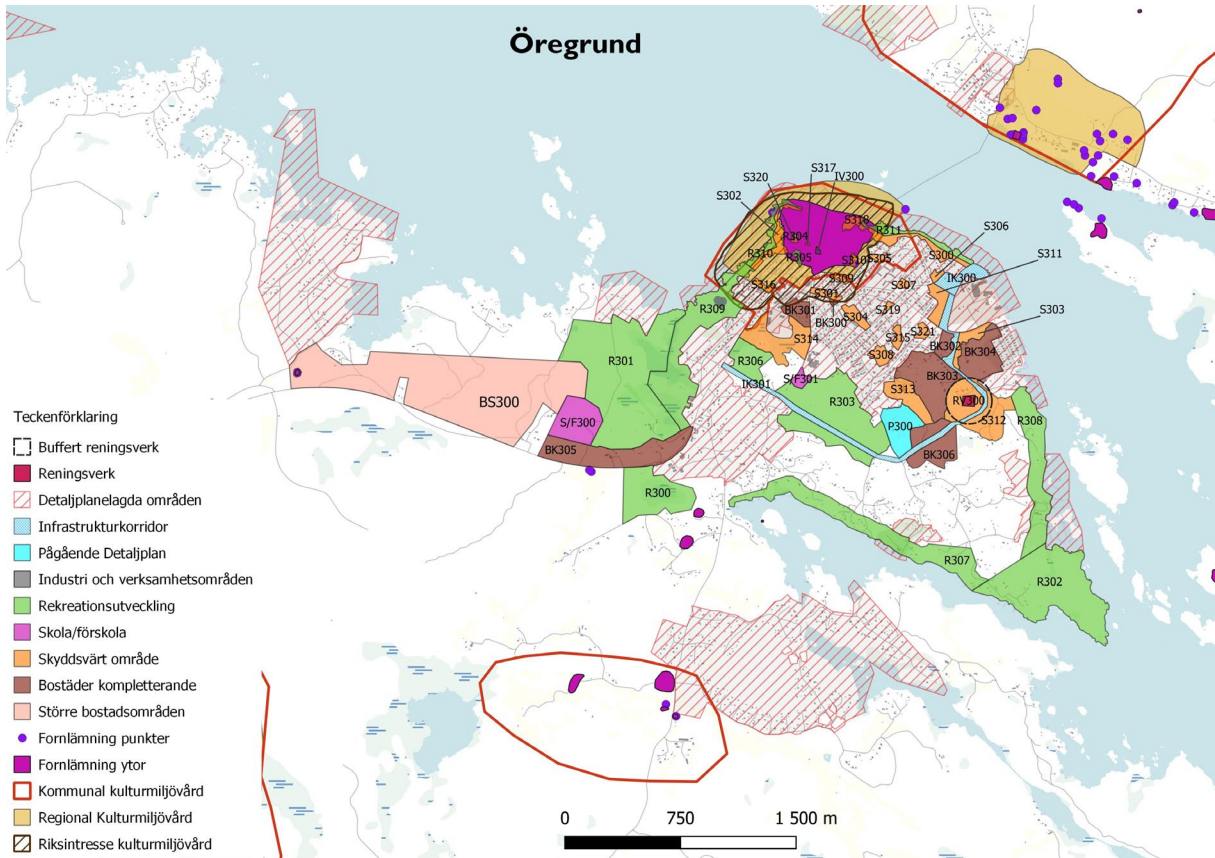


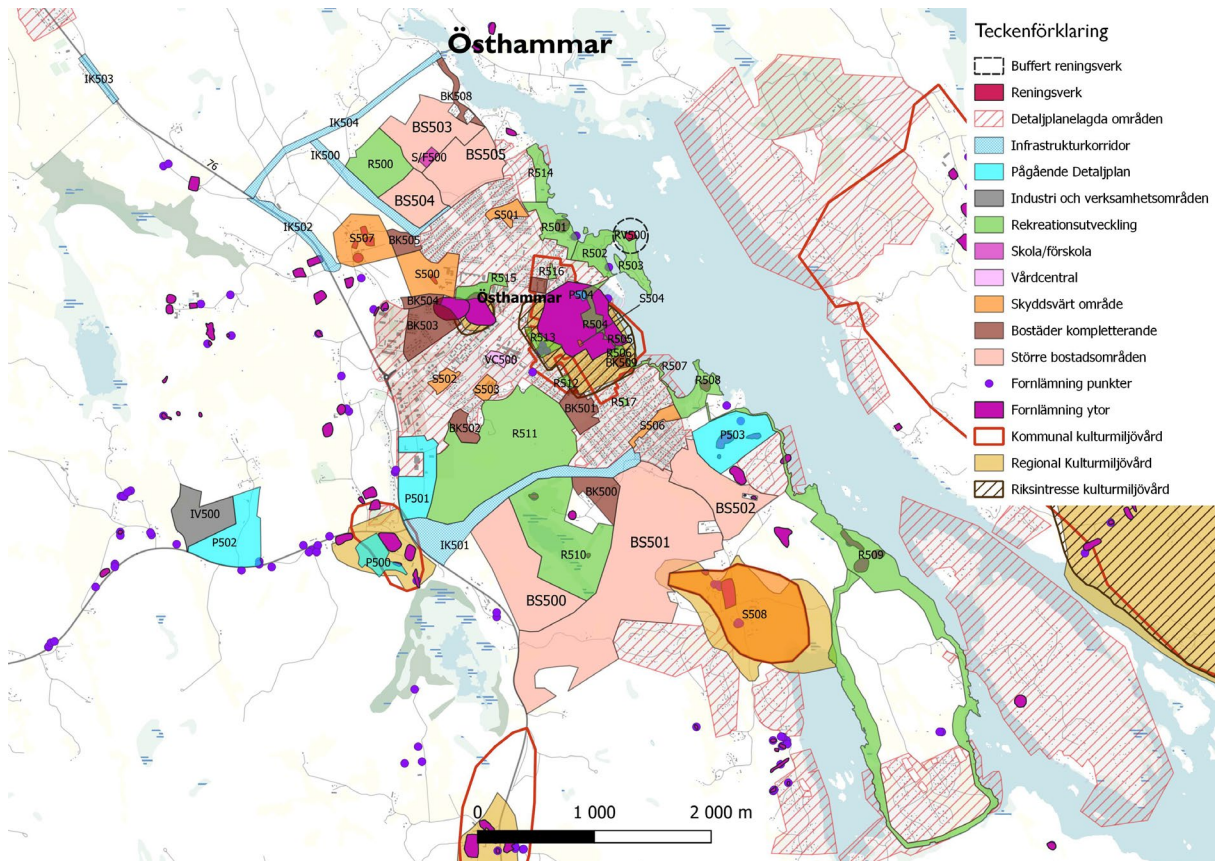




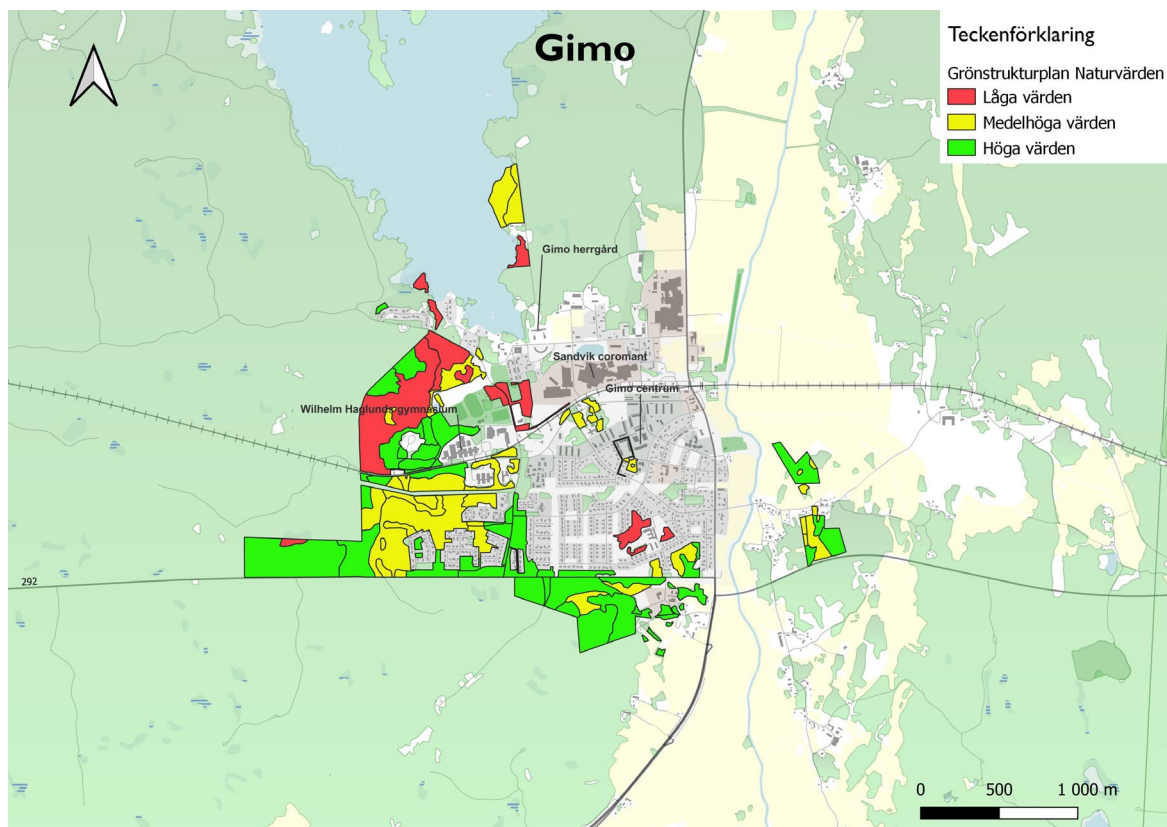
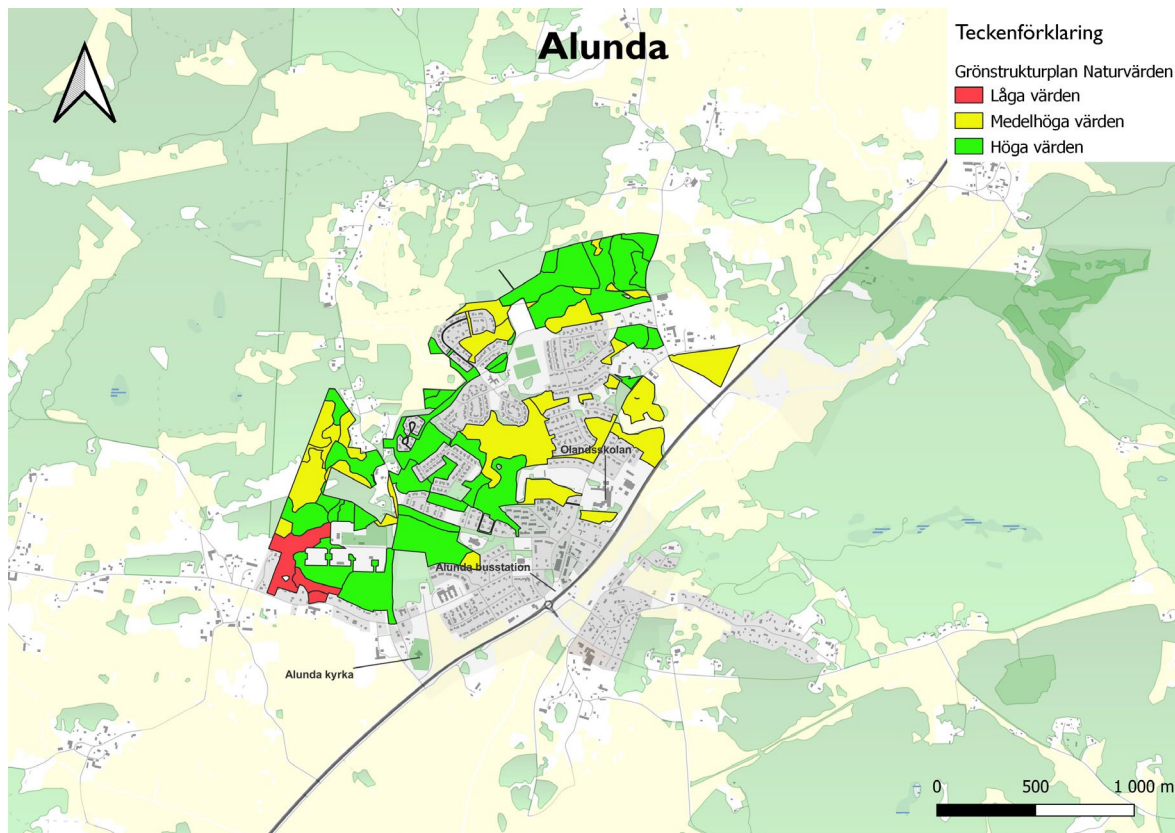
Bedömningsgrunder kulturmiljö i tätortsfördjupningar

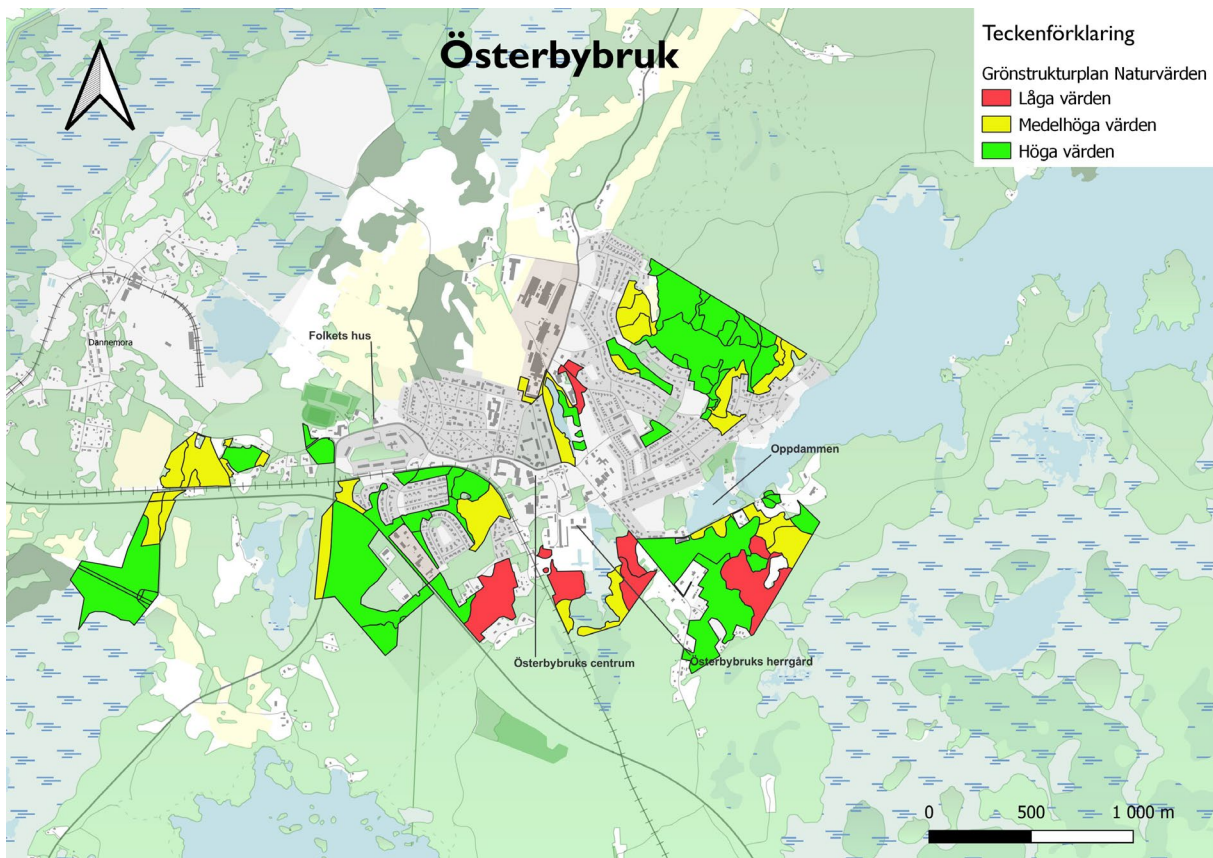
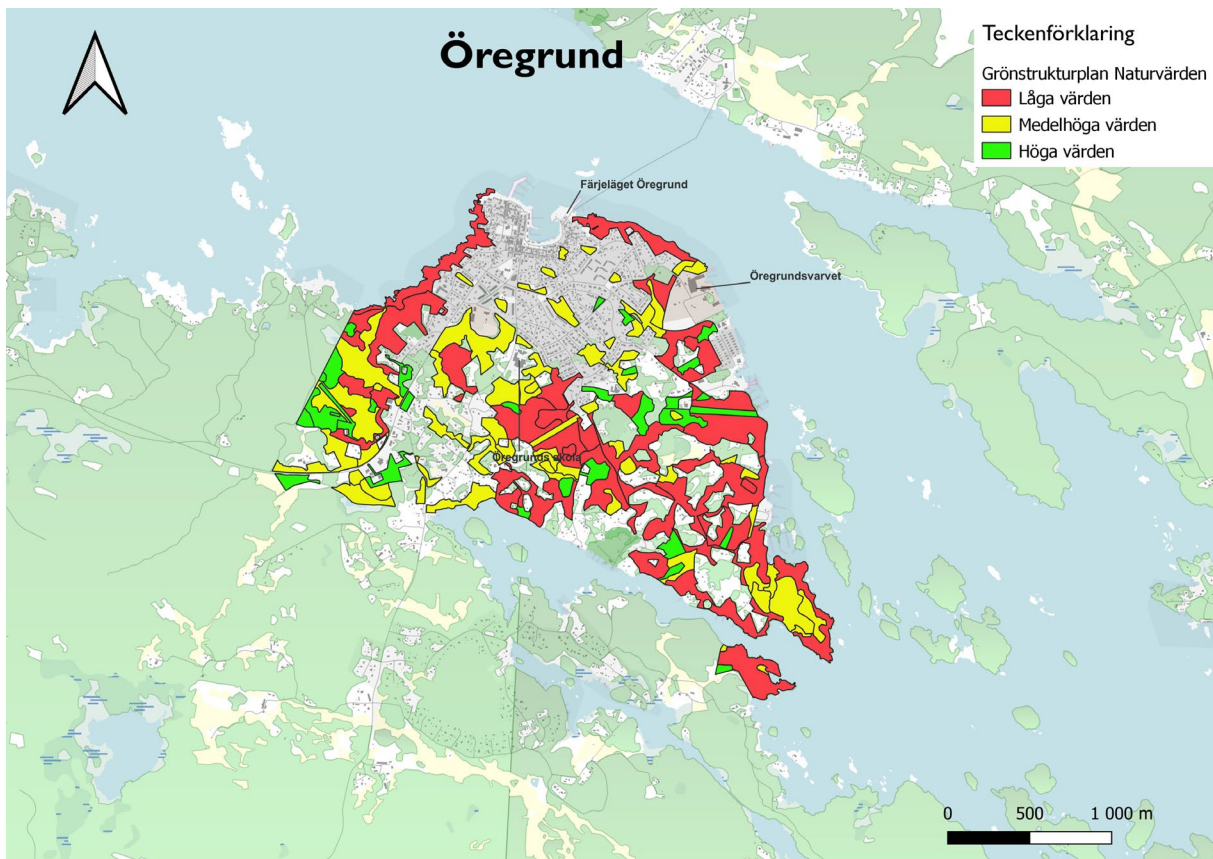


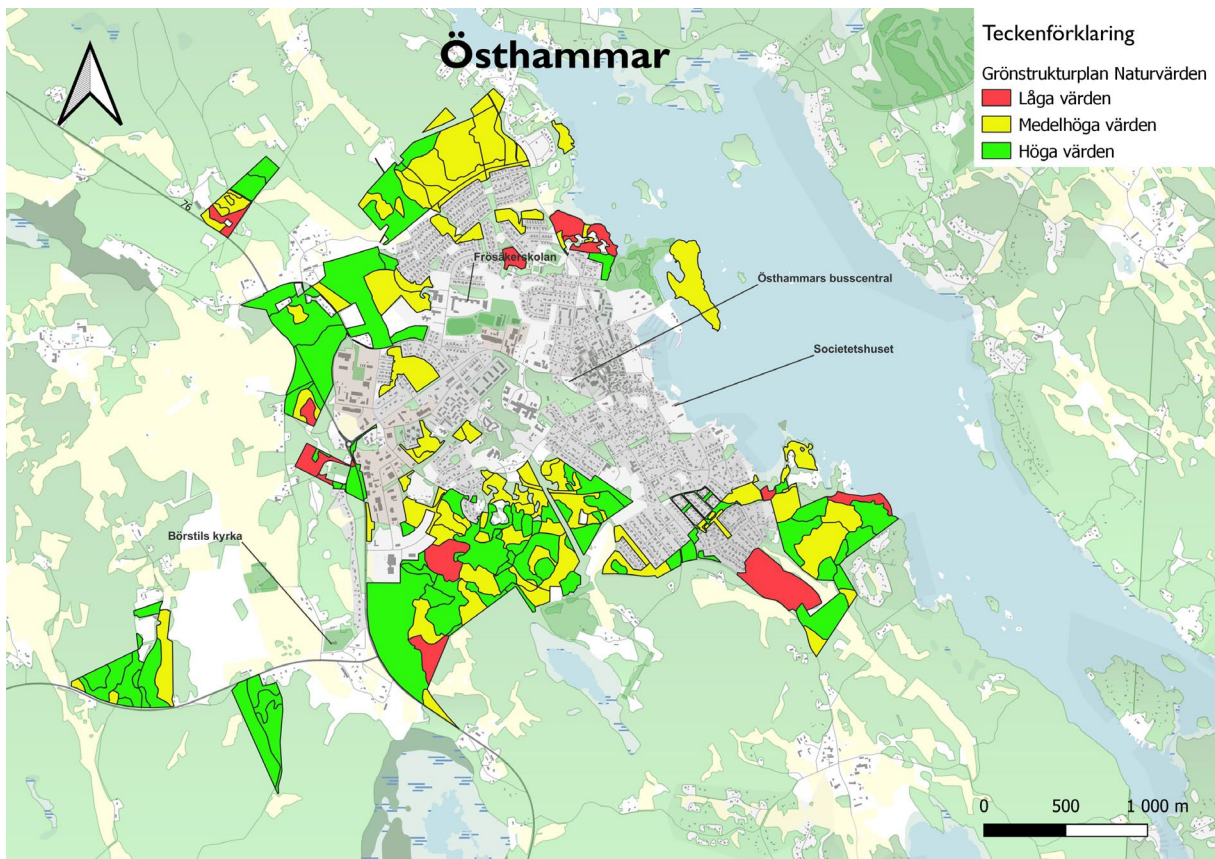




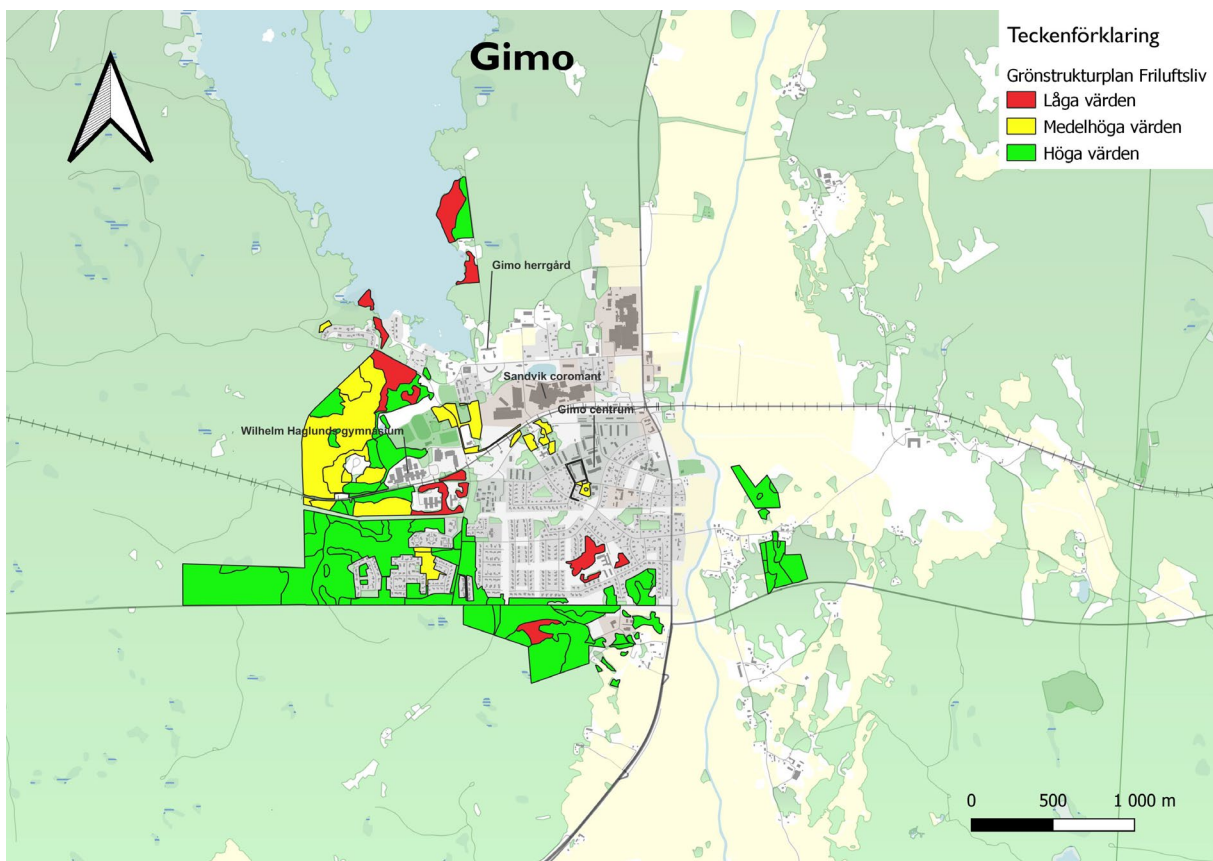
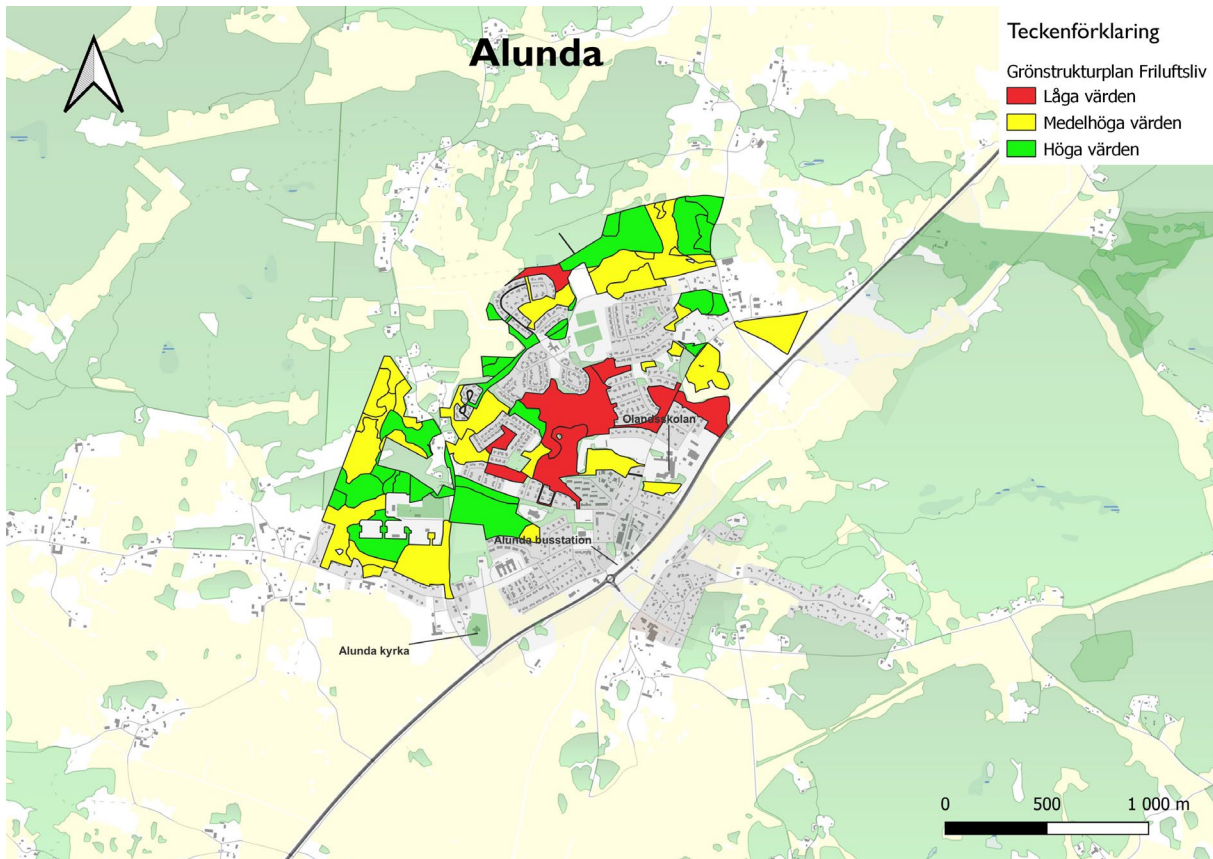
Naturvärdeskartor för tätorterna

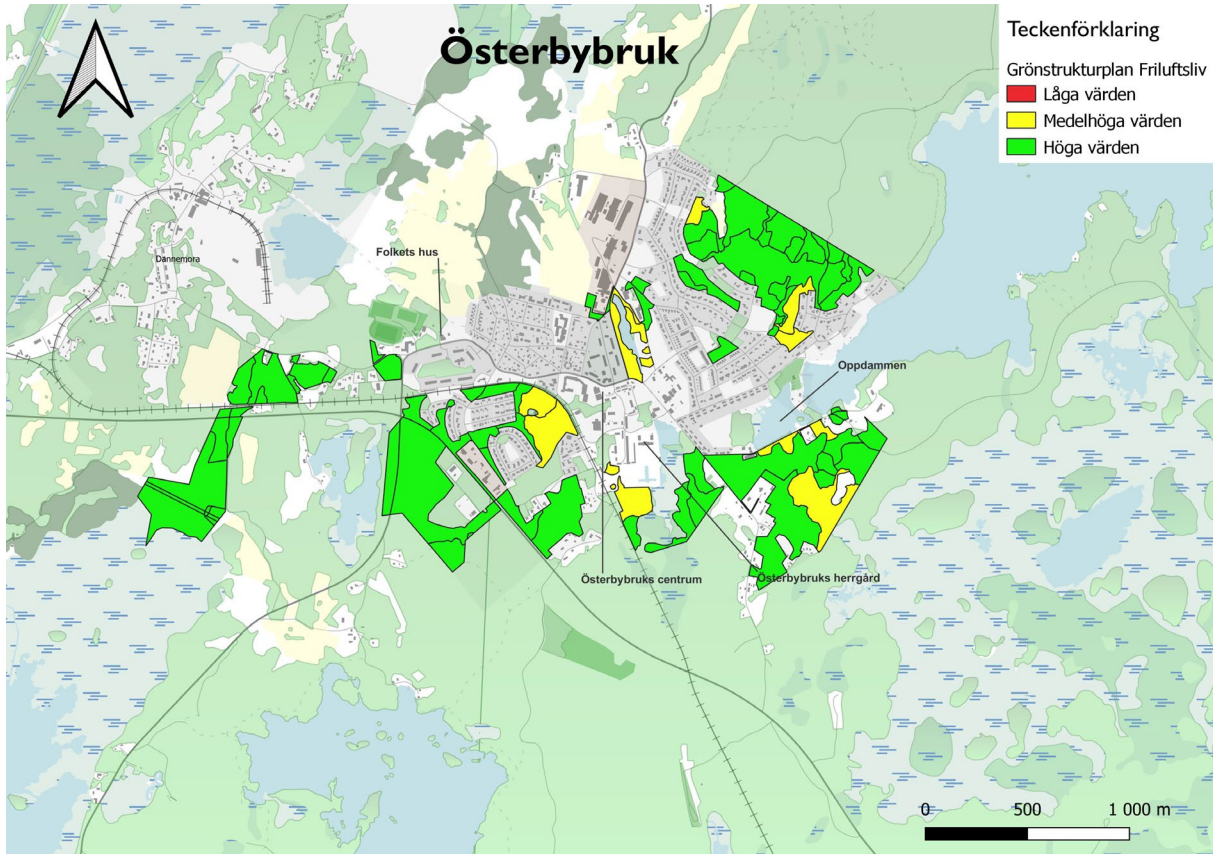
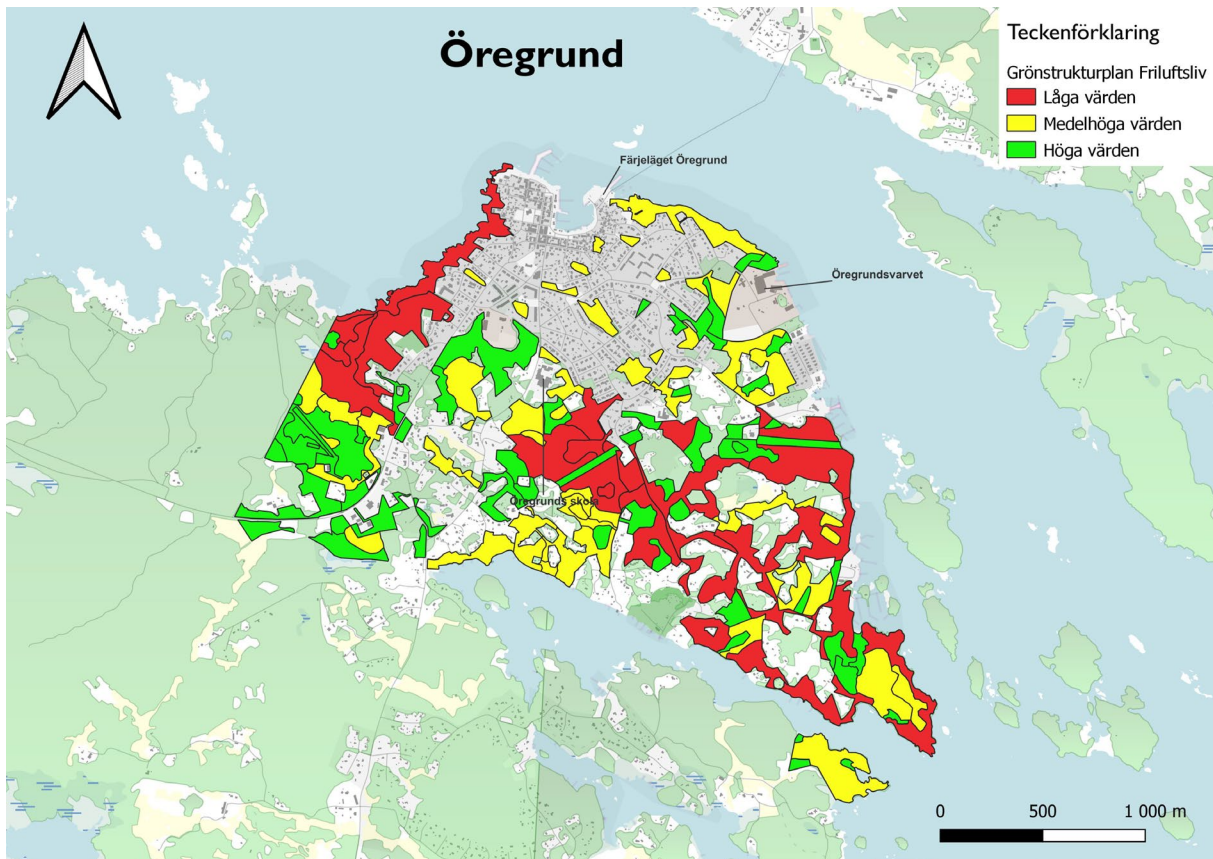


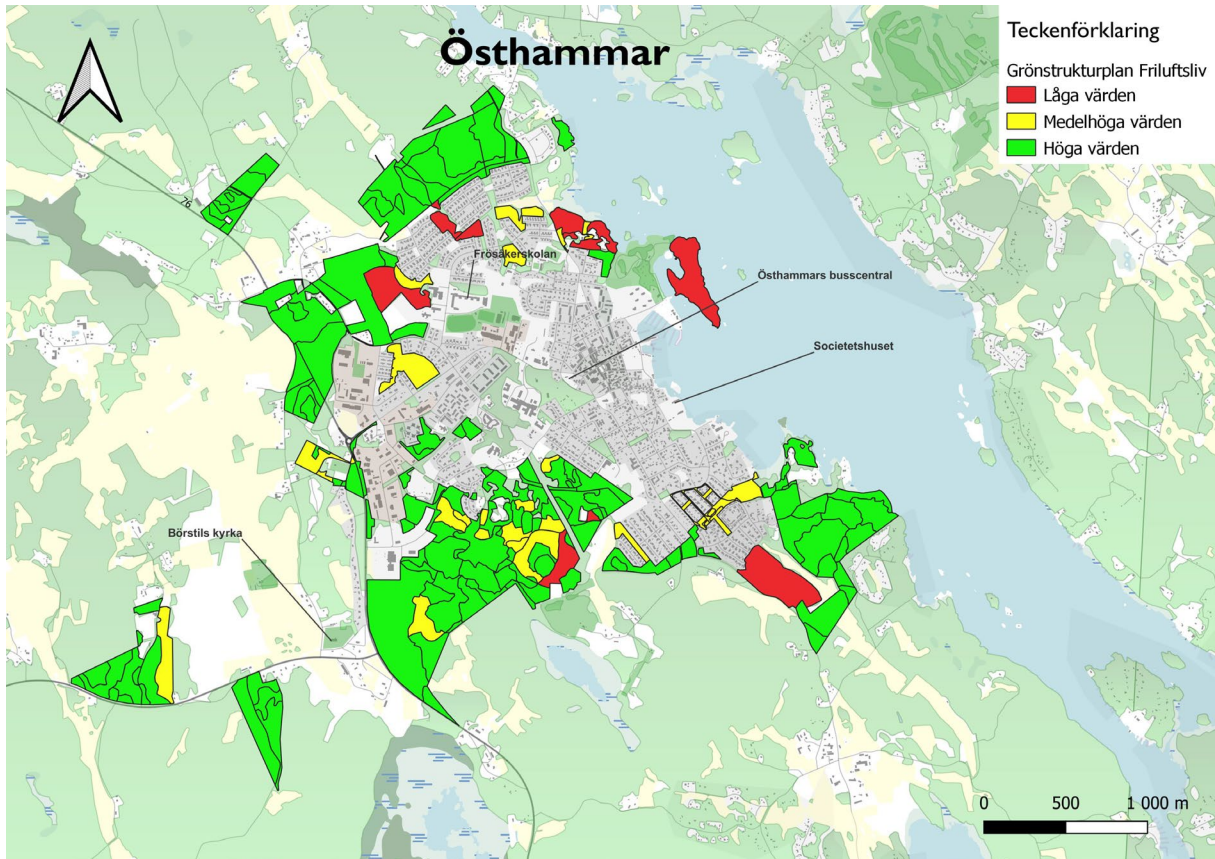




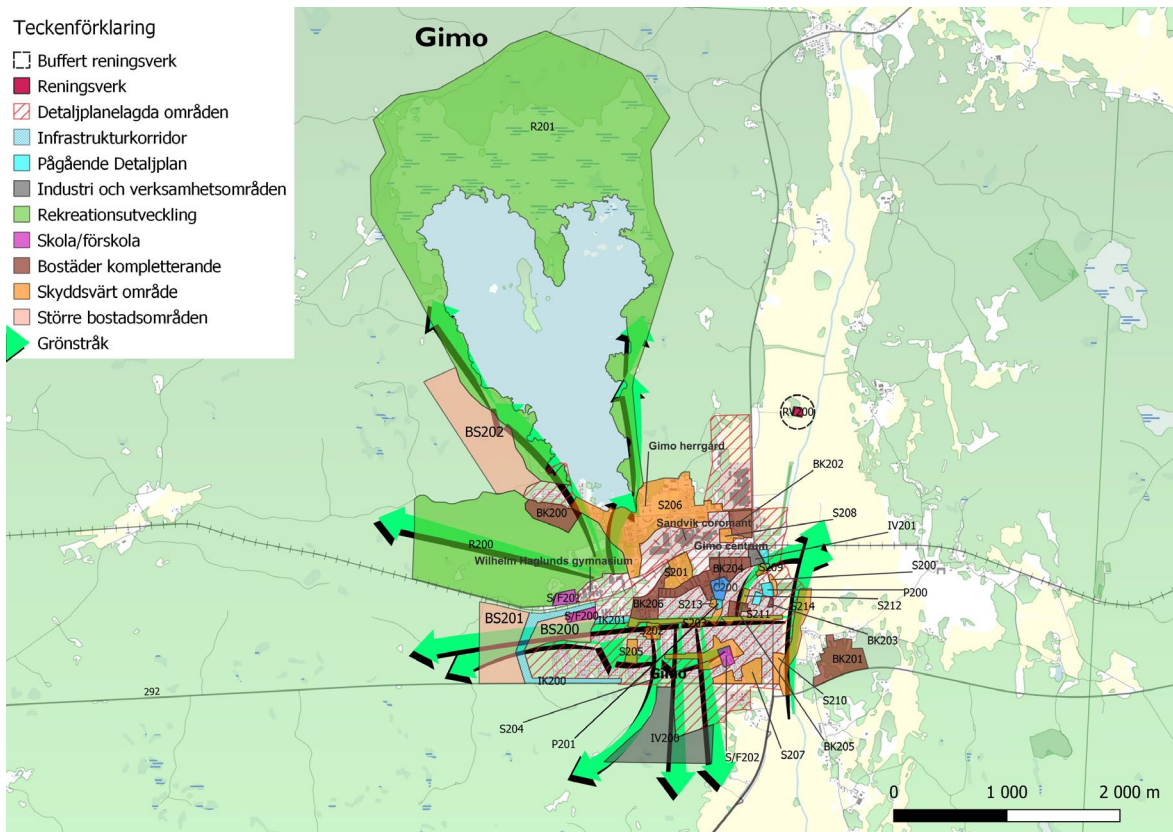
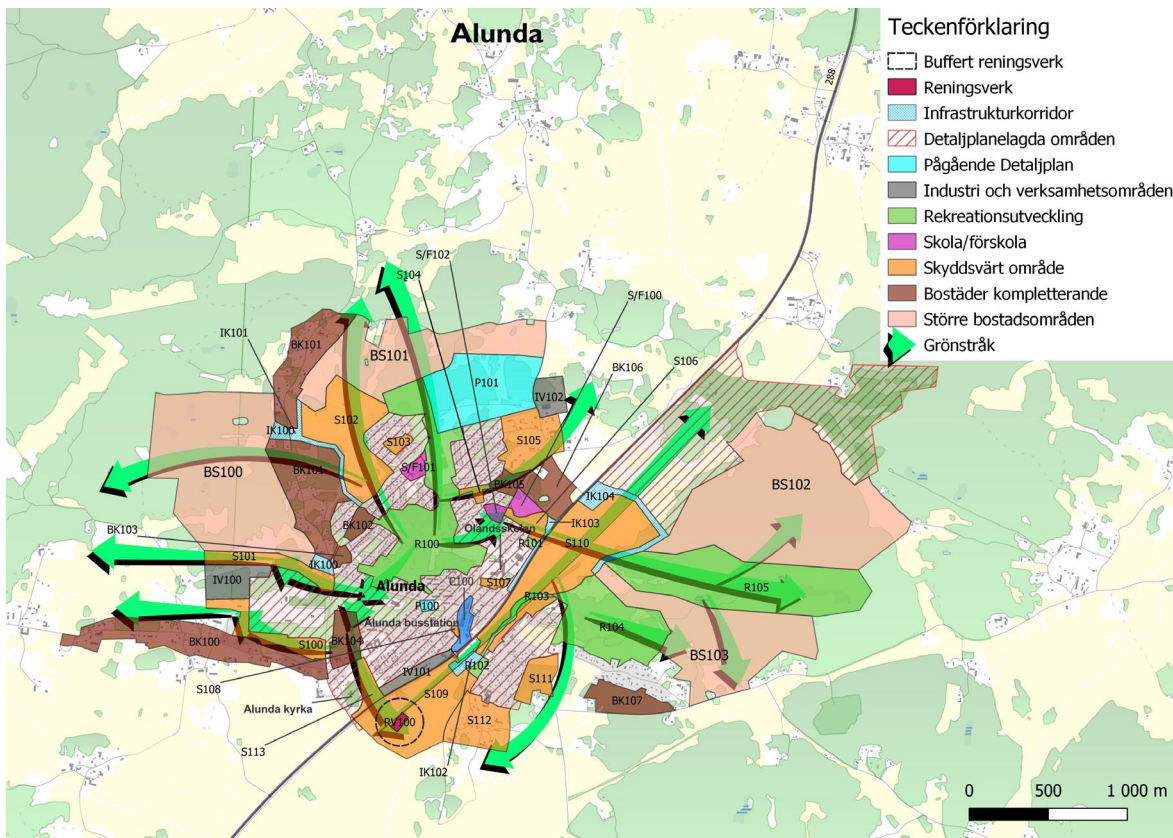
Friluftsvärdeskarta för tätorterna

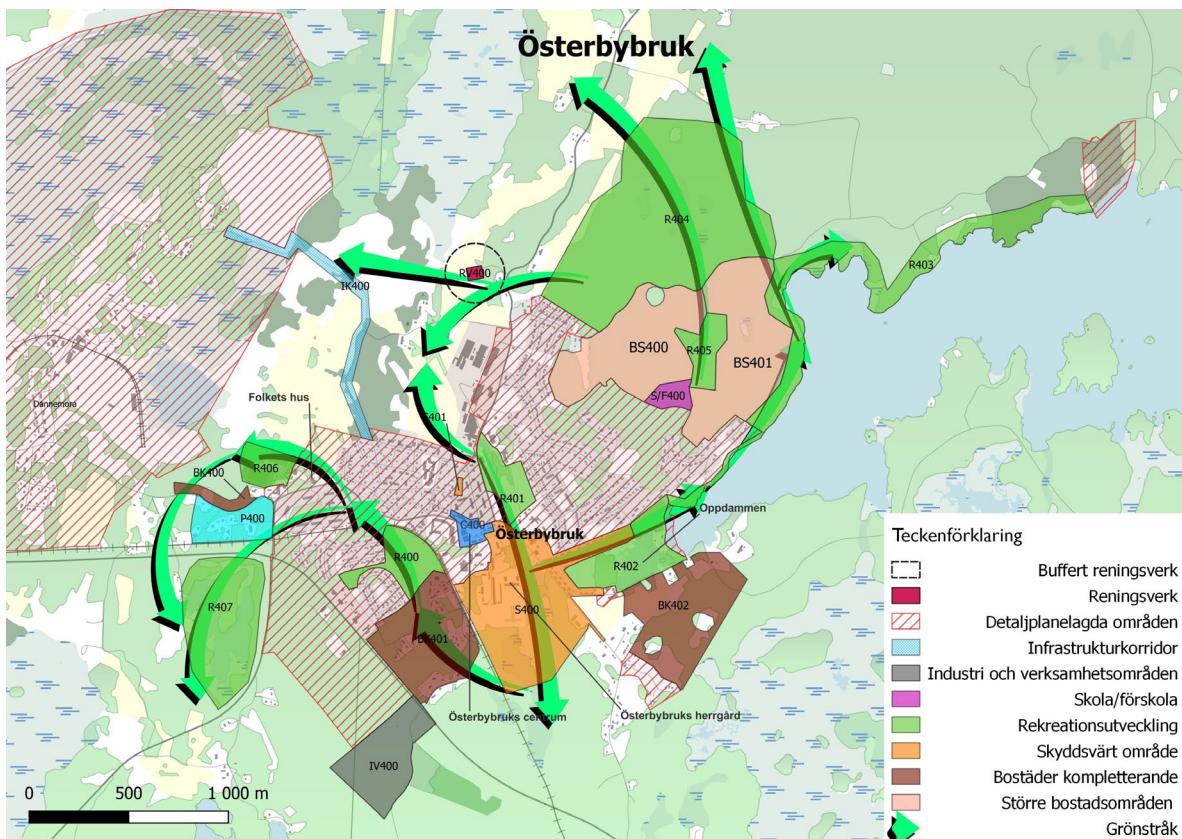
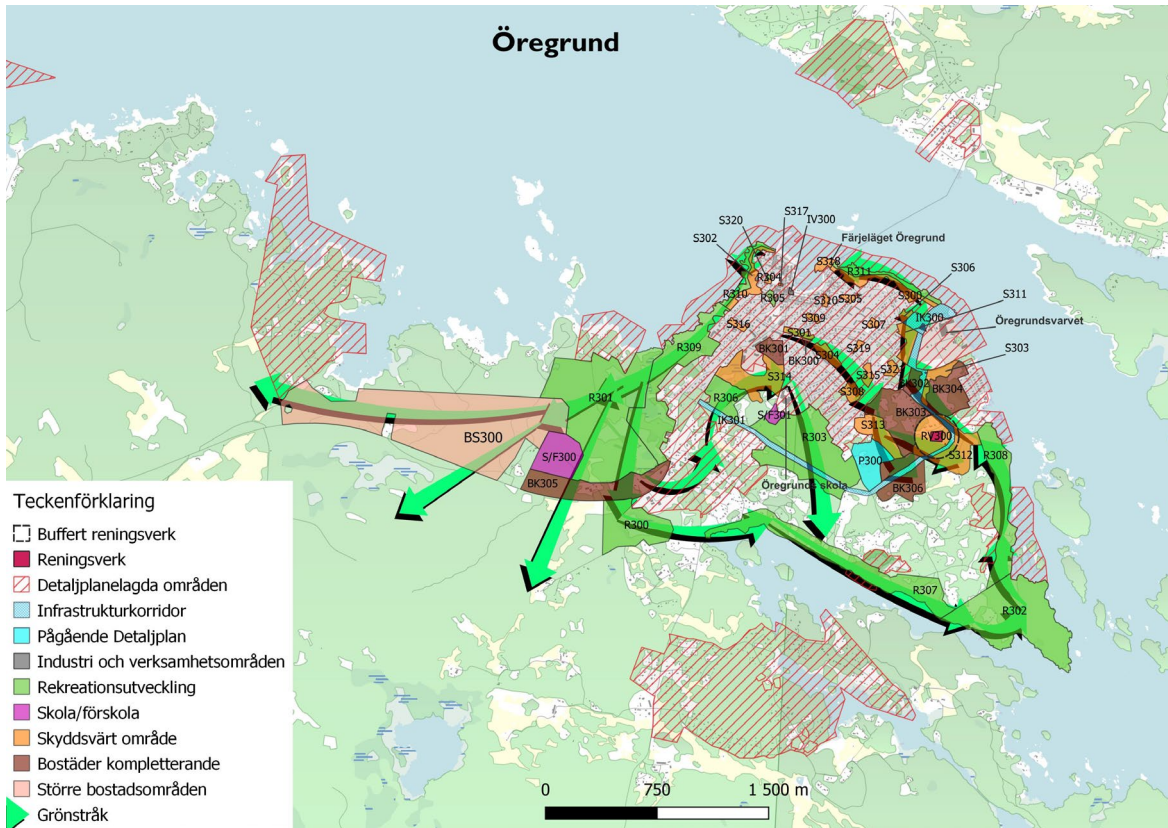


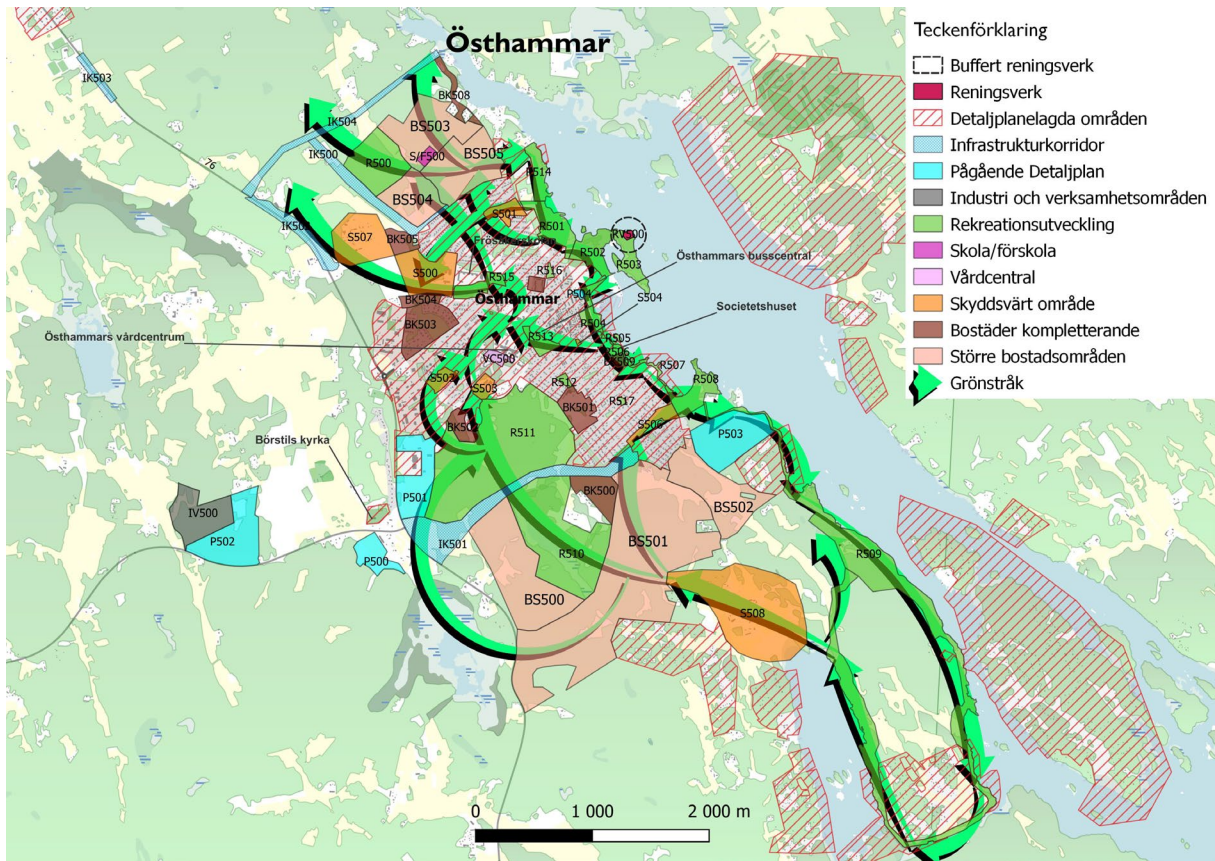




Sammanhängande grönstråk i tätorterna





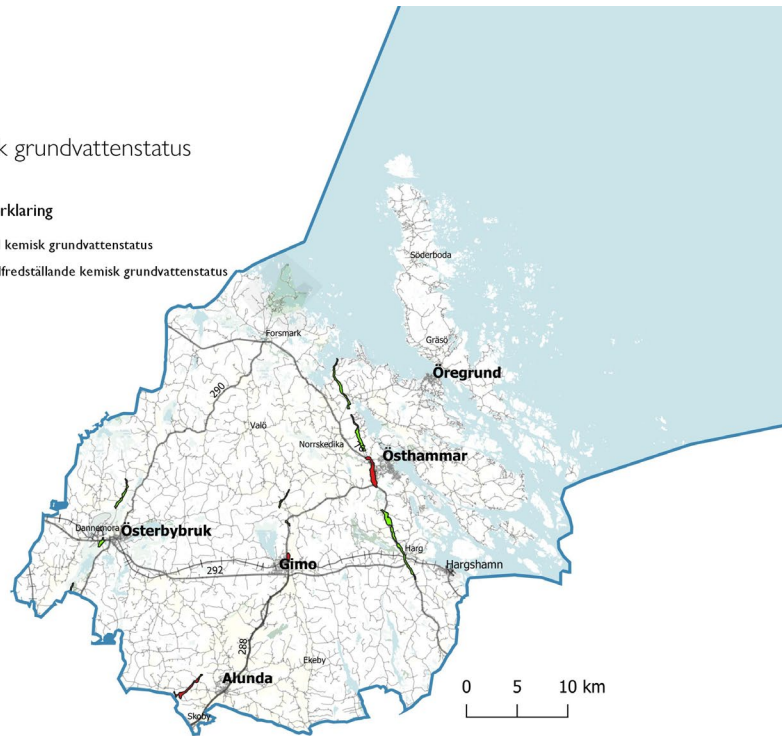


Kartunderlag hänsynskartor

Kemisk grundvattenstatus

Teckenförklaring

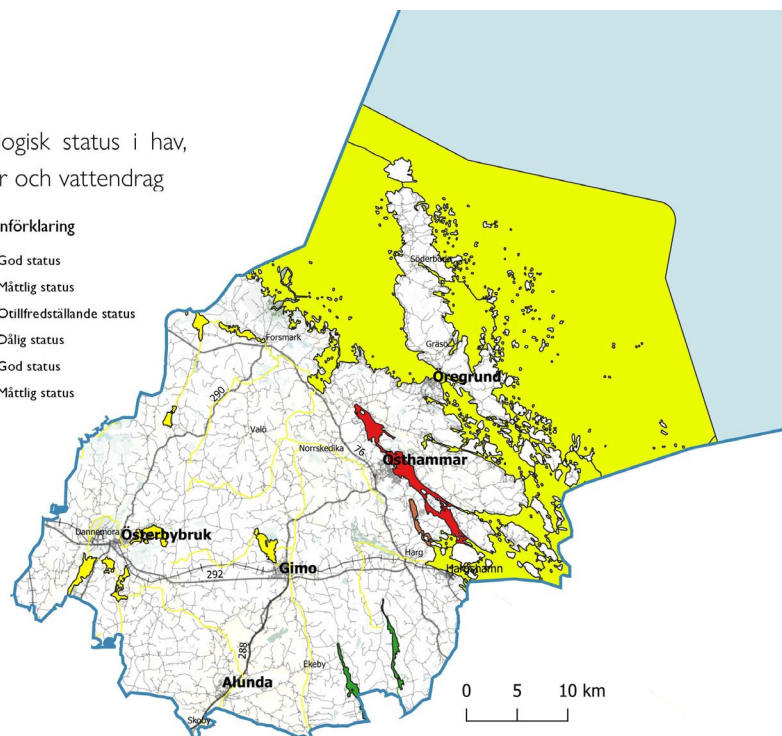
- God kemisk grundvattenstatus
- Otillfredställande kemisk grundvattenstatus



Ekologisk status i hav, sjöar och vattendrag

Teckenförklaring

- God status
- Måttlig status
- Otillfredställande status
- Dålig status
- God status
- Måttlig status



Kemisk status i hav, sjöar, vattendrag och

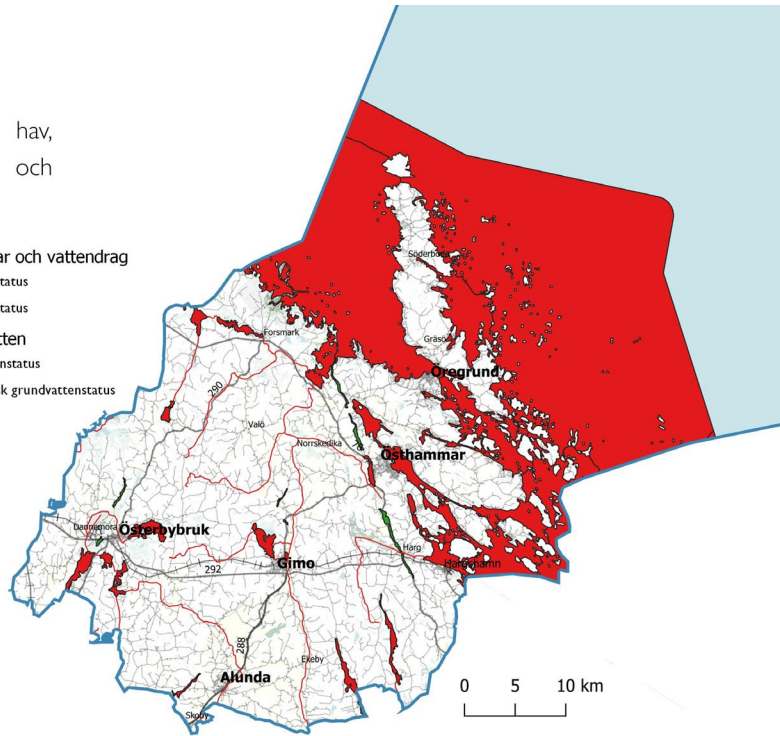
Teckenförklaring

Kemisk status hav, sjöar och vattendrag

- Uppnår ej god kemisk status
- Uppnår ej god kemisk status

Kemisk status grundvatten

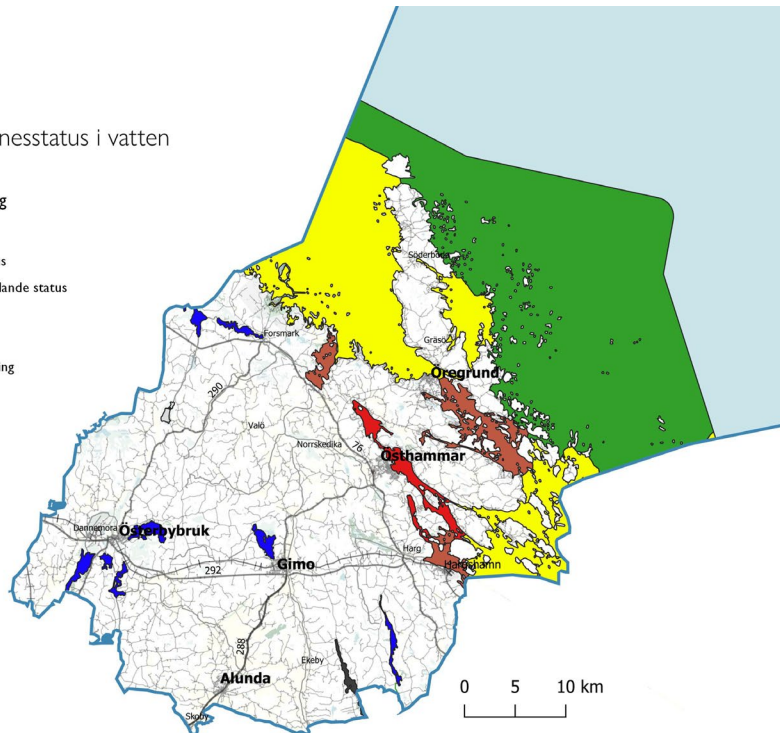
- God kemisk grundvattenstatus
- Otillfredställande kemisk grundvattenstatus



Näringsämnesstatus i vatten

Teckenförklaring

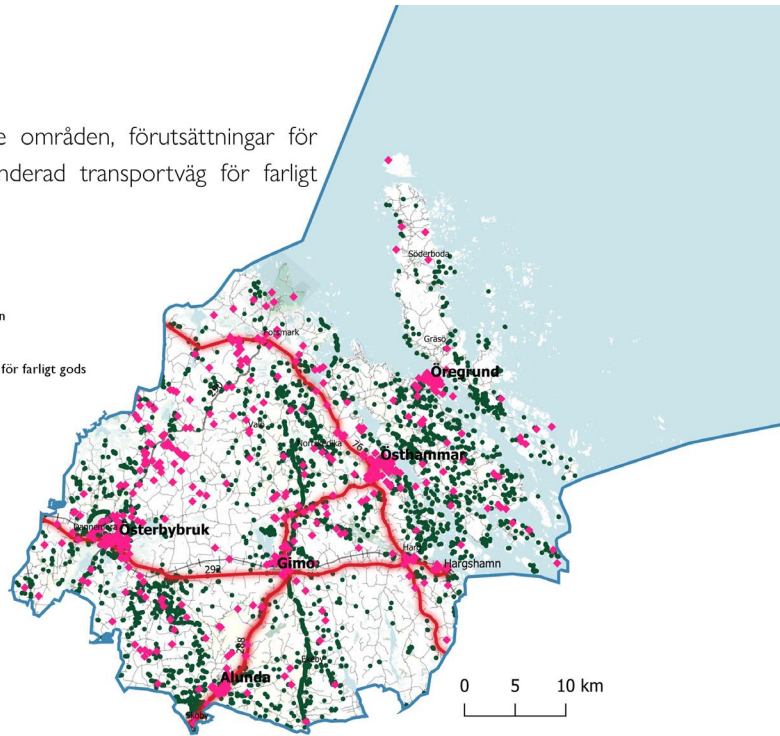
- God status
- Måttlig status
- Otillfredställande status
- Dålig status
- Hög status
- Aktiv klassning
- Oklassad
- God status
- Oklassad



Potentiellt förorenade områden, förutsättningar för skred och rekommenderad transportväg för farligt gods

Teckenförklaring

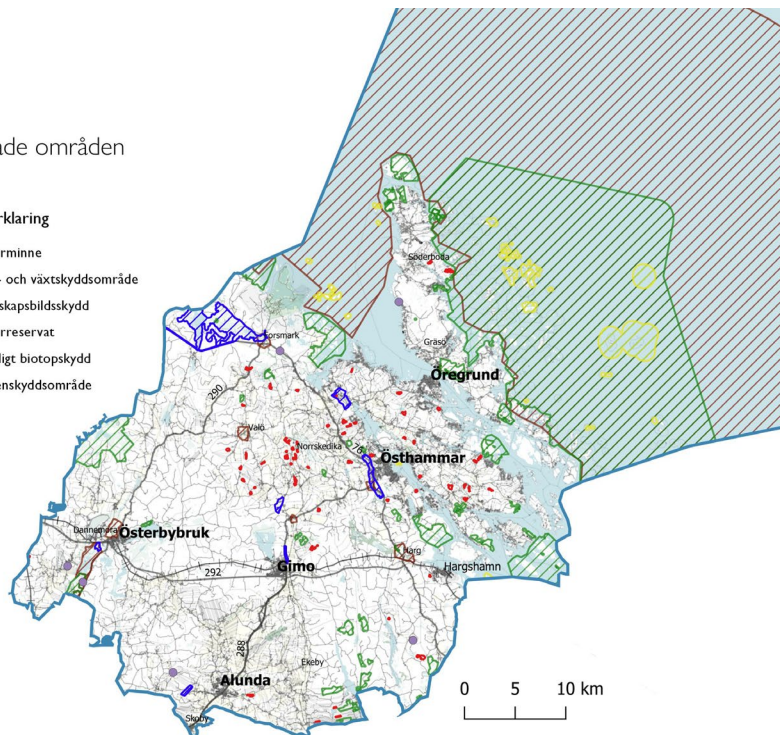
- ◆ Potentiellt förorenade områden
- Förutsättningar för skred
- Rekommenderad transportväg för farligt gods



Skyddade områden

Teckenförklaring

- Naturminne
- Djur- och växtskyddsområde
- Landskapsbildsskydd
- Naturreservat
- Skogligt biotopskydd
- Vattenskyddsområde

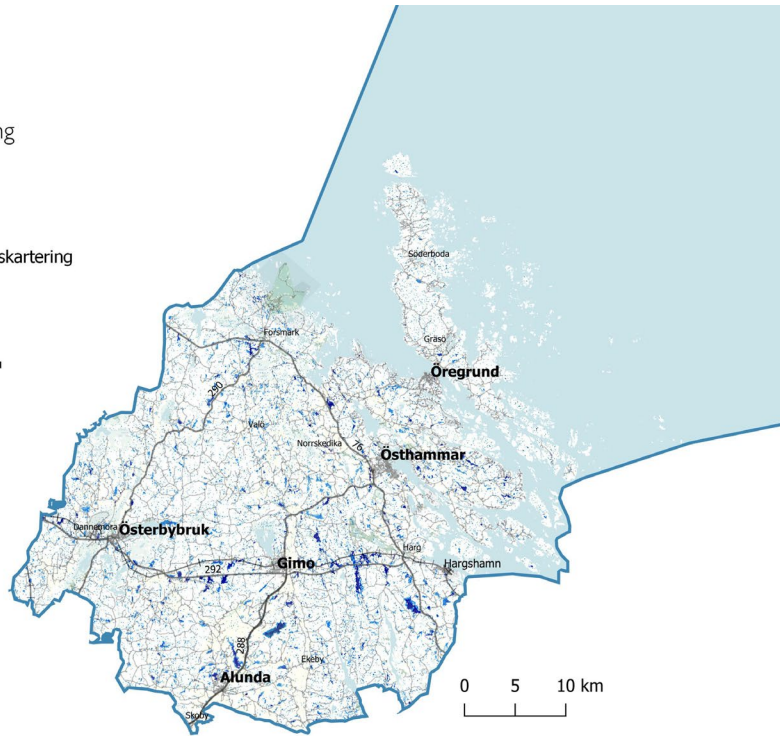


Lågpunktskartering

Teckenförklaring

Länsstyrelsen lågpunktskartering

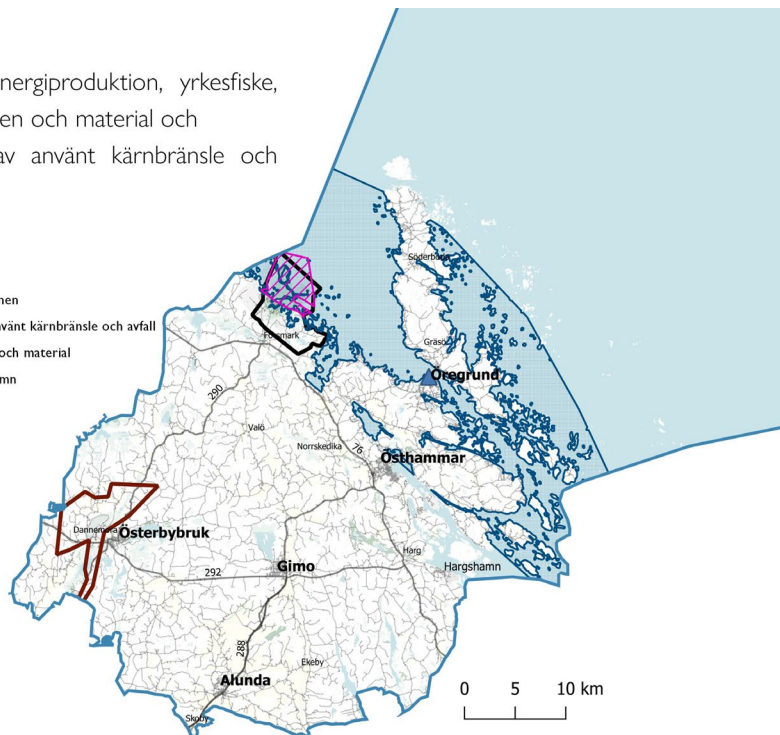
<VALUE>
0 - 10 cm
11 - 30 cm
31 - 70 cm
71 - 100 cm
101 - 1 915 cm



Riksintresse energiproduktion, yrkesfiske, värdefulla ämnen och material och slutförvaring av använt kärnbränsle och avfall

Teckenförklaring

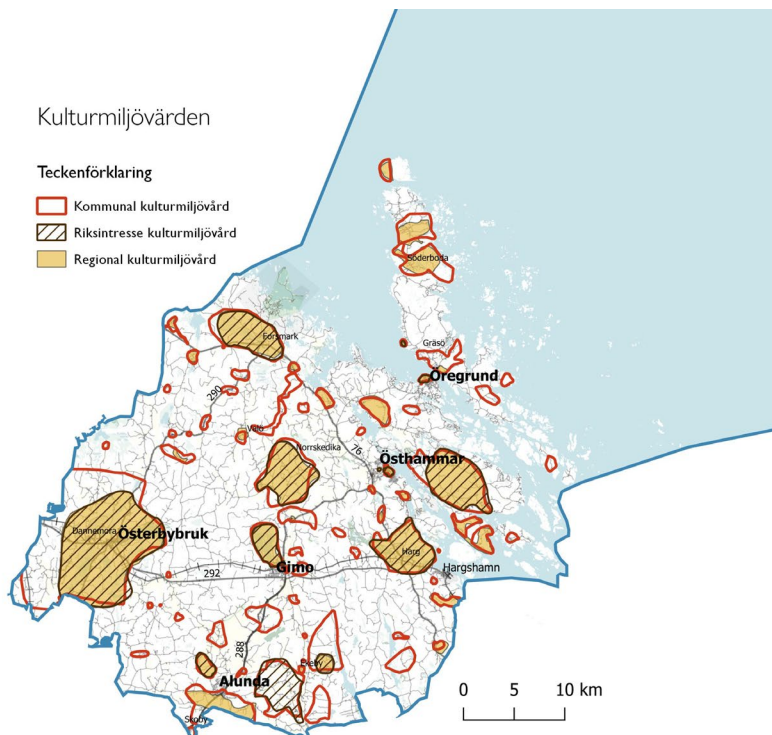
- Energiproduktion
- Yrkesfiske: kustzonen
- Slutförvaring av använt kärnbränsle och avfall
- Värdefulla ämnen och material
- Yrkesfiske: fiskehamn



Kulturmiljövärden

Teckenförklaring

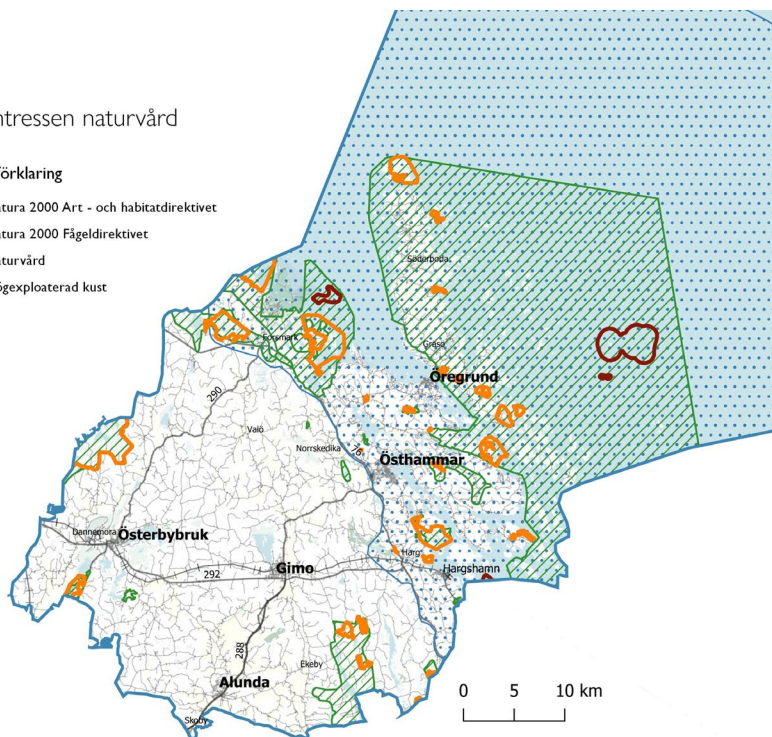
- Kommunal kulturmiljövård
- Riksintresse kulturmiljövård
- Regional kulturmiljövård



Riksintressen naturvård



Teckenförklaring

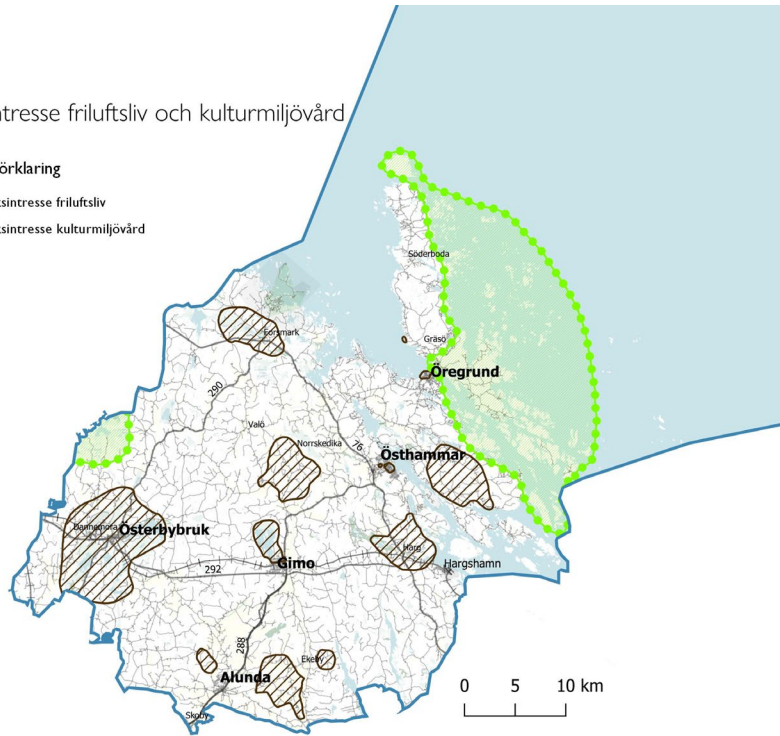
- Natura 2000 Art- och habitatdirektivet
- Natura 2000 Fågeldirektivet
- Naturvård
- Högexploaterad kust



Riksintresse friluftsliv och kulturmiljövård

Teckenförklaring

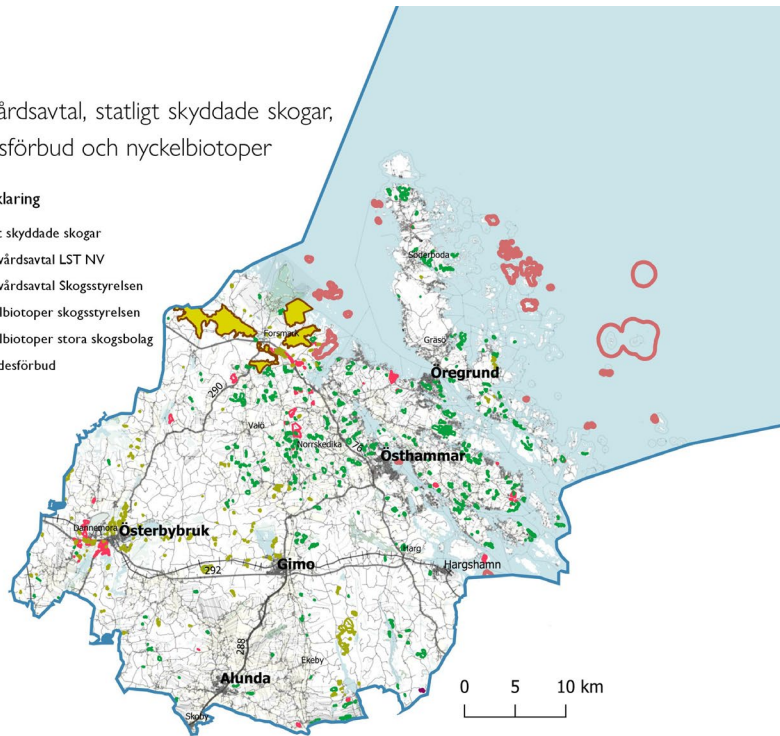
-  Riksintresse friluftsliv
-  Riksintresse kulturmiljövård



Naturvårdsavtal, statligt skyddade skogar, tillträdesförbud och nyckelbiotoper

Teckenförklaring

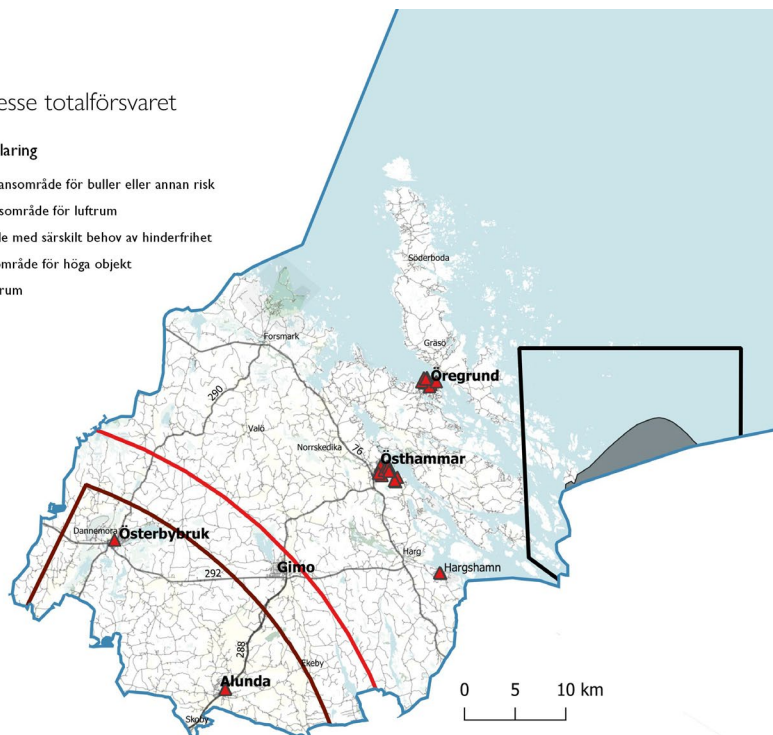
-  Statligt skyddade skogar
-  Naturvårdsavtal LST NV
-  Naturvårdsavtal Skogsstyrelsen
-  Nyckelbiotoper skogsstyrelsen
-  Nyckelbiotoper stora skogsbolag
-  Tillträdesförbud



Riksintresse totalförsvaret

Teckenförklaring

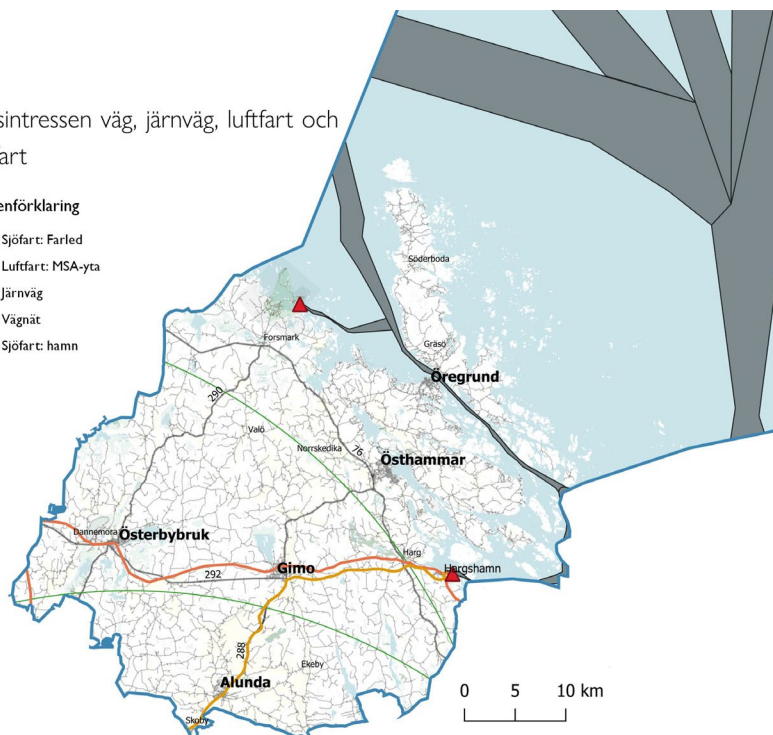
- Påverkansområde för buller eller annan risk
- Influenzområde för lufrum
- Område med särskilt behov av hinderfrihet
- Stoppområde för höga objekt
- Skyddsrum



Riksintressen väg, järnväg, luftfart och sjöfart

Teckenförklaring

- Sjöfart: Farled
- Luftfart: MSA-yta
- Järnväg
- Vagnät
- Sjöfart: hamn



Trafik och kommunikation

Teckenförklaring

- Större kollektivtrafikstråk
- Större vägar/Riksvägar
- mindre vägar kommunalt/enskilt
- ++ järnväg

